



Lagerliste 65

Münzhandlung Ritter GmbH

Immermannstrasse 19
40210 Düsseldorf
Deutschland / Germany

Tel: +49 - 0211 - 367800
Fax: +49 - 0211 - 3678025
Email: info@muenzen-ritter.com

www.muenzen-ritter.com

GOLDMÜNZEN

ANTIKE BIS AUSLAND

GRIECHISCHE MÜNZEN

SKYTHEN

Koson, ca.54-29 v.Chr.

- 1 Stater ca.54-29 v.Chr. Adler stehend, mit Kranz im rechten Fang / Koson schreitend, eskortiert von zwei Leibwächtern mit geschulterten Beilen (?); davon Monogramm für BASIL; im Abschnitt ΚΟΣΩΝ. RPC 1701.

st 950,--

Der Skythenkönig Ko(t)ison starb um 29 v.Chr. Die Vorderseite ist dem Brutus-Denar von 54 v.Chr. (Cr.443/1) nachempfunden. Es liegt daher der Verdacht nahe, Ko(t)ison ließ diese Goldstater ausmünzen als finanziellen Beitrag zum Krieg von Brutus gegen die bulgarischen Besser, 43 v.Chr.

- 2 Stater ca.54-29 v.Chr. Adler stehend, mit Kranz im rechten Fang / Koson schreitend, eskortiert von zwei Leibwächtern mit geschulterten Beilen (?); davon Monogramm für BASIL; im Abschnitt ΚΟΣΩΝ. RPC 1701.

st 940,--

MAKEDONIEN-KÖNIGREICH

Philipp II., 359-336 v.Chr.

- 3 Stater 340-328 v. Chr., Pella. Apollokopf rechts mit Lorbeerkrantz / ΦΙΛΙΠΠΙΟΥ Biga mit Wagenlenker rechts, Beizeichen Dreizack. LeRider 254. vz+

2.600,--

- 4 Stater 340-328 v. Chr., Pella. Apollokopf rechts mit Lorbeerkrantz / ΦΙΛΙΠΠΙΟΥ Biga mit Wagenlenker rechts, Beizeichen Blitz. LeRider 125.

prächtiges Portrait vz 2.500,--

Alexander III. der Grosse, 336-323 v.Chr.

- 5 Stater 330-320 v.Chr., Amphipolis. Athenakopf r. mit korinthischem Helm / ΑΛΕΞΑΝΔΡΟΥ Nike hält Kranz und Styli, Beizeichen Dreizack. Price 172. vz

2.400,--

- 6 Stater 330-320 v.Chr., Amphipolis. Athenakopf r. mit korinthischem Helm / ΑΛΕΞΑΝΔΡΟΥ Nike hält Kranz und Styli, Beizeichen Dreizack. Price 172. ss-vz

2.100,--

RÖMISCHE KAISERZEIT

Titus, Caesar, 69-79

- 7 Aureus 77-78, Rom. Kopf r. mit Lorbeerkrantz T CAESAR IMP VESPASIANVS / COS VI Roma mit Speer sitzt auf Schild, beidseits Vögel, zu ihren Füßen die Römische Wölfin mit den Zwillingen Romulus und Remus. RIC 194. ss

1.900,--

Valentinianus II., 375-392

- 8 Solidus 388-392, Trier. Büste rechts mit Perldiadem D N VALENTINIANVS PF AVG/ VICTORIA AVGG T-R/COM Zwei thronende Kaiser mit Nimbus halten zusammen einen Globus, über ihnen eine schwebende Victoria, unten ein Palmzweig. RIC 90a. vz-st

1.250,--

Honorius, 393-423

- 9 Solidus 403-408, Constantinopel. Gepanzerte Büste von vorn mit Schild und Speer, auf dem Brustpanzer Christogramm, auf dem Schild Reitermotiv DN HONORIVS PF AVG / CONCORDIA AVGG A CONOB Thronende Constantinopel hält Zepter und Victoria auf Globus, unten Prora. RIC 43. selten f.vz

950,--

Theodosius II., 402-450

- 10 Solidus 424-425, Thessalonika. Gepanzerte Büste von vorn mit Schild und Speer DN THEODOSIVS PF AVG / GLOR ORVIS TERRAR TESOB Herrscher hält Standard und Kreuzglobus, im Feld Stern. RIC 363.

st 1.700,--

- 11 Solidus 430-440, Constantinopel. Gepanzerte Büste von vorn mit Schild und Speer DN THEODOSIVS PF AVG / VOT XXX MVLT XXXX S CONOB Thronende Constantinopel hält Zepter und Kreuzglobus, unten Schild. RIC 257. st

1.500,--

Valentinianus III., 425-455

- 12 Solidus 426-430, Ravenna. Büste r. mit Diadem D N VALENTINIANVS P F AVG / VICTORIA AVGGG Herrscher mit Victoriola und Kreuzstab setzt Fuß auf eine menschenköpfige Schlange, Mzz. R-V/COMOB. RIC 2010. vz+

980,--

- 13 Solidus 426-430, Ravenna. Büste r. mit Diadem D N VALENTINIANVS P F AVG / VICTORIA AVGGG Herrscher mit Victoriola und Kreuzstab setzt Fuß auf eine menschenköpfige Schlange, Mzz. R-V/COMOB. RIC 2010. f.st

1.000,--

BYZANZ

Justin II., 565-578

- 14 Solidus 567-578, Constantinopel. Gepanzerte Büste mit Krone und Victoria von vorn / Thronende Constantinopel hält Kreuzglobus und Speer, Offizin H. Sear 345. f.st

480,--

- 15 Solidus 567-578, Constantinopel. Gepanzerte Büste mit Krone und Victoria von vorn / Thronende Constantinopel hält Kreuzglobus und Speer, Offizinzeichen. Sear 345. vz

410,--

- 16 Solidus 567-578, Constantinopel. Gepanzerte Büste mit Krone und Victoria von vorn / Thronende Constantinopel hält Kreuzglobus und Speer, Offizinzeichen. Sear 345. vz

400,--

- 17 Solidus 567-578, Constantinopel. Gepanzerte Büste mit Krone und Victoria von vorn / Thronende Constantinopel hält Kreuzglobus und Speer, Offizin H. Sear 345. f.vz

380,--

Phocas, 602-610

- 18 Solidus 602-610, Constantinopel. Büste mit Krone und Kreuzglobus von vorn / Engel hält Stab mit Christogramm und Kreuzglobus. Sear 620. Prägeschw. st

400,--

- 19 Solidus 602-610, Constantinopel. Büste mit Krone und Kreuzglobus von vorn / Engel hält Stab mit Christogramm und Kreuzglobus. Sear 620. Prägeschw. st

390,--

Heraclius, 610-641

- 20 Solidus 610-613, Constantinopel. Gepanzerte Büste mit Kreuzglob mit Kreuzglobus von vorn / Stufenkreuz, Offizin E. Sear 731. st

390,--

- 21 Solidus 610-613, Constantinopel. Gepanzerte Büste mit Kreuzglob mit Kreuzglobus von vorn / Stufenkreuz, Offizin E. Sear 731. Doppelschlag st

380,--

Constans II. u. Constantinus IV., 654-668

- 22 Solidus 651-654, Constantinopel. Gekrönte Büsten von Constans II. und Constantinus IV von vorn / Stufenkreuz zwischen Heraclius und Tiberius. Sear 964ss+

260,--

DEUTSCHE GEBIETE

FRANKFURT-STADT

- 30 Goldgulden 1410-1433. Mit Titel Sigismunds. Stehender Johannes der Täufer / Reichsapfel im Sechspaß. Fr.937; JuF.103. ss+

485,--

KÖLN-BISTUM

Dietrich II. von Mörs, 1414-1463

- 31 Goldgulden o.J. (1416), Bonn. Im Dreipaß Schild Köln/Mörs, in den Winkeln gekreuzte Schlüssel, das Stiftskreuz und eine Rosette / Stehender Johannes der Täufer mit Stab. Noss 274; Felke 933. I. verfärbt ss

465,--

- 32 Goldgulden o.J. (1426), Riel. Segnender Christus sitzt auf einem gotischen Thron, unten Stiftsschild belegt mit Mörs / Wappen von Köln mit Mörs, Trier-Ziegenhayn, Mainz, Pfalz-Bayern im Kreuz angeordnet. Noss 328; Felke 1080. ss+

550,--

- 33 Goldgulden o.J. (1428), Bonn. Stehender Erzbischof mit Mitra und Bischofsstab, an der Schulter Stern / Kölner Schild belegt mit Mörs im Dreipaß. Fr.796; Noss 335. ss

425,--

34	Goldgulden o.J. (1430), Riel. Stehender Erzbischof mit Mitra und Bischofsstab / Kölner Schild belegt mit Mors im Dreipaß. Fr.796; Noss 335.	f.ss	295,--
LÜNEBURG-STADT			
35	Goldgulden o.J. (1440-1452). Mit Titel Friedrich III. Stehender St. Johannes, zu Füßen Schild / Reichsapfel im Dreipaß. Fr.1512.	ss+	670,--
MAINZ-BISTUM			
Johann II. von Nassau, 1397-1419			
36	Goldgulden o.J. (1414-1417), Bingen. Stehender Johannes der Täufer, zw. den Beinen ein Kreuzchen / Gespalte- ner Schild Mainz/Nassau, oben die Wappen von Minzen- berg und Trier. Fr.1616; Felke 914.	ss	540,--
PFALZ-KURPFALZ			
Ludwig III., 1410-1436			
37	Goldgulden o.J. (1422), Bacharach. Kniebild St. Peters mit Schlüssel und Buch über Weckenschild / Wappen von Mainz, Köln Trier, Jülich und geviertes pfalzbayrisches Wappen im Vierpaß. Fr.1974; Felke 1042.	f.vz	620,--
38	Goldgulden o.J. (1425), Bacharach. Christus thron über Wappen / Vier Wappen im Vierpaß. Friedb.1975; Mem- mesh.2135.	ss	765,--
TRIER-BISTUM			
Werner III. von Falkenstein, 1388-1418			
39	Goldgulden o.J. (1410-1414), Koblenz. Stehender Johan- nes der Täufer, zw. den Beinen Mondsichel mit Gesicht / Dreipaß, inmitten Schild Trier-Minzenberg, oben Schilde Köln und Mainz. Fr.3414; Felke 839.	ss-vz	680,--
40	Goldgulden o.J. (1414-1417), Wesel. Stehender Johannes der Täufer / Dreipaß, inmitten Schild Trier-Minzenberg, oben Schilde Minzenberg und Mainz. Fr.3424; Felke 872.	f.ss	340,--
41	Goldgulden o.J. (1414-1417), Offenbach. Stehender Jo- hannes der Täufer, zw. den Füßen Mondsichel und Kreuzchen / Dreipaß, inmitten Schild Trier-Minzenberg, oben Schilde Minzenberg und Mainz. Fr.3435; Felke 894.	ss+	720,--
WÜRZBURG-BISTUM			
Adam Friedrich von Seinsheim, 1755-1779			
42	Goldgulden 1755. Neujahrgoldgulden. Büste r. / Strah- lendes Gottesauge über gekr. Wappen. Friedb.3722; Helm.715.	war gefasst ss	400,--
DEUTSCHES KAISERREICH			
ANHALT			
Friedrich I., 1871-1904			
50	10 Mark 1901, A. Herrscherportrait / Reichsadler. J.180.	Erstabschlag, kl. Rdf. f.st	2.000,--
51	20 Mark 1904, A. J.182.	Erstabschlag f.st	2.500,--
52	20 Mark 1904, A. Herrscherportrait / Reichsadler. J.182.	f.st	2.200,--
BADEN			
Friedrich I., 1852-1907			
53	10 Mark 1872, G. J.183.	ss	185,--
54	10 Mark 1872, G. J.183.	f.ss	160,--
55	20 Mark 1872, G. J.184.	st	950,--
56	20 Mark 1872, G. J.184.	ss	180,--
57	20 Mark 1873, G. J.184.	f.st	850,--
58	20 Mark 1873, G. J.184.	kl.Rdf. ss+	195,--
59	20 Mark 1873, G. J.184.	ss	185,--
60	20 Mark 1873, G. J.184.	f.ss	165,--
61	5 Mark 1877, G. J.185.	beidseits eine Druckstelle s-ss	280,--
62	10 Mark 1875, G. J.186.	ss	130,--
63	10 Mark 1876, G. J.186.	ss	130,--
64	10 Mark 1877, G. J.186.	ss	150,--
65	10 Mark 1893, G. J.188.	ss	165,--
66	10 Mark 1896, G. J.188.	Vs. kl.Kratzer ss	290,--
67	10 Mark 1901, G. J.188.	ss	195,--
68	20 Mark 1894, G. J.189.	ss	175,--
69	20 Mark 1894, G. J.189.	kl. Rdf. ss	165,--
70	20 Mark 1895, G. J.189.	Prachtexemplar st	1.000,--
71	10 Mark 1906, G. J.190.	ss	220,--

Friedrich II., 1907-1918			
72	10 Mark 1913, G. J.191.	Prachtexemplar st	1.600,--
73	10 Mark 1913, G. J.191.	unebener Randstab f.st	1.150,--
74	20 Mark 1911, G. J.192.	ss+	160,--
75	20 Mark 1912, G. J.192.	ss-vz	155,--
76	20 Mark 1912, G. J.192.	Rdf. ss-vz	135,--
77	20 Mark 1913, G. J.192.	vz-st	310,--
78	20 Mark 1914, G. J.192.	Prachtexemplar st	450,--
BAYERN			
Ludwig II., 1864-1886			
79	10 Mark 1872, D. J.193.	kl. Prägefehler am Rand st	1.100,--
80	10 Mark 1872, D. J.193.	ss	175,--
81	10 Mark 1872, D. J.193.	kl. Rdf. ss	160,--
82	20 Mark 1873, D. J.194.	ss	125,--
83	10 Mark 1874, D. J.196.	f.ss	140,--
84	10 Mark 1875, D. J.196.	ss	168,--
85	10 Mark 1875, D. J.196.	f.ss	120,--
86	10 Mark 1876, D. J.196.	ss	165,--
87	10 Mark 1878, D. J.196.	ss	165,--
88	10 Mark 1880, D. J.196.	f.ss	140,--
89	20 Mark 1874, D. J.197.	ss	165,--
90	20 Mark 1875, D. J.197.	unbed. Randfehler seltenes Jahr st	2.500,--
91	20 Mark 1876, D. J.197.	ss	165,--
92	20 Mark 1878, D. J.197.	Erstabschlag f.st	1.500,--
Otto, 1886-1913			
93	10 Mark 1888, D. J.198.	ss	380,--
94	10 Mark 1890, D. J.199.	ss	150,--
95	10 Mark 1898, D. J.199.	Prägefehler am Rand st	400,--
96	10 Mark 1898, D. J.199.	vz	175,--
97	10 Mark 1898, D. J.199.	Rdf. ss	135,--
98	10 Mark 1900, D. J.199.	f.vz	225,--
99	20 Mark 1900, D. J.200.	ss	135,--
100	10 Mark 1903, D. J.201.	Prachtexemplar st	450,--
101	10 Mark 1911, D. J.201.	EA, kl. Prägefehler auf Wange st	500,--
102	10 Mark 1911, D. J.201.	ss	150,--
BREMEN			
103	10 Mark 1907, J. J.204.	f.st	1.600,--
104	10 Mark 1907, J. J.204.	vz+	1.150,--
HAMBURG			
105	10 Mark 1875, J. J.209.	ss	180,--
106	10 Mark 1876, J. J.209.	vz	1.100,--
<i>Auflage nur 6321 Exemplare</i>			
107	10 Mark 1877, J. J.209.	ss	160,--
108	10 Mark 1880, J. J.209.	ss	160,--
109	20 Mark 1875-1887, J. 1875, 1876, 1877, 1878, 1883, 1884, 1887. Wir liefern Ihnen gerne eine Münze des ge- suchten Jahres. J.210.	ss	90,--
110	20 Mark 1877, J. J.210.	f.st	210,--
111	20 Mark 1880, J. J.210.	ss	165,--
112	10 Mark 1890, J. J.211.	ss	150,--
113	10 Mark 1896, J. J.211.	kl.Rdf. ss	143,--
114	10 Mark 1898, J. J.211.	ss	155,--
115	10 Mark 1901, J. J.211.	ss	155,--
116	10 Mark 1906, J. J.211.	ss-vz	175,--
117	10 Mark 1907, J. J.211.	st	400,--
118	10 Mark 1908, J. J.211.	vz	365,--
119	10 Mark 1911, J. J.211.	PP	1.500,--
120	20 Mark 1893-1913, J. 1893, 1894, 1895, 1897, 1899, 1900, 1913. Wir liefern Ihnen gerne das gesuchte Jahr. J.212.	ss	90,--
HESSEN			
Ludwig III., 1848-1877			
121	20 Mark 1872, H. J.214.	f.vz	400,--
122	20 Mark 1872, H. J.214.	ss	220,--
123	20 Mark 1872, H. J.214.	f.ss	195,--
124	5 Mark 1877, H. J.215.	ss-vz	1.500,--
125	10 Mark 1875, H. J.216.	ss	250,--
126	10 Mark 1876, H. J.216.	ss+	220,--
Ludwig IV., 1877-1892			
127	5 Mark 1877, H. J.218.	f.vz	1.400,--
128	10 Mark 1890, A. J.220.	ss	800,--
129	20 Mark 1892, A. J.221.	Prachtexemplar st	3.500,--

Ernst Ludwig, 1892-1918			
130	10 Mark 1898, A. J.224.	ss+	580,--
131	20 Mark 1898, A. J.225.	ss	235,--
132	20 Mark 1899, A. J.225.	ss	250,--
133	20 Mark 1901, A. J.225.	ss-vz	320,--
134	20 Mark 1906, A. J.226.	f.vz	260,--
135	20 Mark 1911, A. J.226. Prachtexemplar	st	700,--
LÜBECK			
136	10 Mark 1901, A. J.227.	st	2.000,--
137	10 Mark 1904, A. J.227. Prachtexemplar	st	2.200,--
138	10 Mark 1905, A. J.228. Prachtexemplar	st	2.200,--
139	10 Mark 1906, A. J.228.	st	2.000,--
140	10 Mark 1910, A. J.228. Prachtexemplar	st	2.000,--
MECKLENBURG-SCHWERIN			
Friedrich Franz III., 1883-1897			
141	10 Mark 1890, A. J.232.	ss/vz	1.100,--
PREUSSEN			
Wilhelm I., 1861-1888			
142	10 Mark 1872-1873. 1872 A,B,C; 1873 A,B,C. Wir liefern Ihnen gerne die gewünschte Münze. J.242.	f.ss	85,--
143	20 Mark 1872-1873. 1872 A, B,C; 1873 A,B,C. Wir liefern Ihnen gerne die gewünschte Münze. J.243.	f.ss	85,--
144	5 Mark 1877, A. J.244.	ss+	260,--
145	10 Mark 1874, A. J.245. Rs. kreisförmige Kratzer	st	143,--
146	10 Mark 1874-1888, A. Wir liefern Ihnen gerne häufige Jahrgänge und Münzstätten. Bitte bestellen Sie die gewünschte Münze. J.245.	ss	75,--
147	10 Mark 1875, B. J.245.	f.ss	90,--
148	20 Mark 1874, B. J.246.	kl. Rdf. f.st	280,--
149	20 Mark 1875-1887. Wir liefern Ihnen gerne häufige Jahrgänge und Münzstätten. Bitte bestellen Sie die gewünschte Münze. J.246.	ss	110,--
Friedrich III., 1888			
150	10 Mark 1888, A. J.247.	kl.Rdf. ss	95,--
151	20 Mark 1888, A. J.248.	ss-vz	140,--
Wilhelm II., 1888-1918			
152	20 Mark 1888, A. J.250.	ss	130,--
153	20 Mark 1889, A. J.250.	ss	90,--
154	10 Mark 1890-1912, A. 1890, 1893, 1896, 1897, 1898, 1899, 1900, 1901, 1902, 1903, 1904, 1905, 1906, 1907, 1908, 1909, 1910, 1911, 1912. Wie liefern Ihnen gerne eine Münze des gesuchten Jahres. J.251.	ss	95,--
155	20 Mark 1890-1913, A. 1890, 1891, 1892, 1893, 1894, 1895, 1896, 1897, 1898, 1900, 1901, 1902, 1903, 1904, 1905, 1906, 1907, 1908, 1909, 1910, 1911, 1912, 1913. Wie liefern Ihnen gerne eine Münze des gesuchten Jahres. J.252.	ss	85,--
156	20 Mark 1896, A. J.252.	vz	95,--
157	20 Mark 1899, A. J.252.	ss	95,--
158	20 Mark 1903, A. J.252.	vz	95,--
159	20 Mark 1906, A. J.252.	vz	95,--
160	20 Mark 1909, A. J.252.	vz-st	105,--
161	20 Mark 1910, A. J.252.	vz	95,--
162	20 Mark 1911, A. J.252.	vz-st	105,--
163	20 Mark 1912, A. J.252.	vz-st	105,--
164	20 Mark 1913, A. Kaiser in Uniform. J.253f.vz	vz	120,--
165	20 Mark 1914, A. Kaiser in Uniform. J.253f.vz	vz	120,--
SACHSEN			
Johann, 1854-1873			
166	10 Mark 1873, E. J.257.	ss	235,--
167	20 Mark 1872, E. J.258.	ss	135,--
168	20 Mark 1873, E. J.259. Prachtexemplar	st	750,--
169	20 Mark 1873, E. J.259.	ss	135,--
Albert, 1873-1902			
170	10 Mark 1875, E. J.261.	ss	175,--
171	10 Mark 1878, E. J.261.	ss	175,--
172	10 Mark 1881, E. J.261.	ss	175,--
173	10 Mark 1888, E. J.261.	ss	175,--
174	20 Mark 1876, E. J.262.	ss	170,--
175	10 Mark 1898, E. J.263.	ss	175,--
176	10 Mark 1900, E. J.263.	ss	220,--
177	20 Mark 1894, E. J.264.	ss	135,--
178	20 Mark 1895, E. J.264.	vz+	450,--
179	20 Mark 1895, E. J.264.	ss	135,--

Friedrich August III., 1904-1918			
180	20 Mark 1905, E. J.268.	kl. Rdf. ss-vz	165,--
181	20 Mark 1913, E. J.268. Erstabschlag, Prachtexemplar	f.st	700,--

SCHWARZBURG-RUDOLSTADT

Günther Victor, 1890-1918			
182	10 Mark 1898, A. J.286.	st	4.000,--

WÜRTTEMBERG

Karl, 1864-1891			
183	10 Mark 1873, F. J.289.	ss	150,--
184	20 Mark 1872, F. J.290.	ss	180,--
185	20 Mark 1873, F. J.290.	ss	180,--
186	5 Mark 1877, F. J.291.	kl.Prägefehler st	600,--
187	10 Mark 1874, F. J.292.	f.st	500,--
188	10 Mark 1874, F. J.292.	ss	150,--
189	10 Mark 1875, F. J.292.	f.ss	120,--
190	10 Mark 1876, F. J.292.	ss	130,--
191	10 Mark 1878, F. J.292.	ss	133,--
192	10 Mark 1880, F. J.292.	ss	133,--
193	10 Mark 1888, F. J.292.	ss	133,--
194	10 Mark 1888, F. J.292.	f.ss	117,--
195	20 Mark 1874, F. J.293.	l.belegt f.st	550,--
196	20 Mark 1874, F. J.293.	ss	180,--
197	20 Mark 1876, F. J.293.	f.st	480,--
198	20 Mark 1876, F. J.293.	ss-vz	220,--
199	20 Mark 1876, F. J.293.	ss	180,--
Wilhelm II., 1891-1918			
200	10 Mark 1893, F. J.295.	ss-vz	155,--
201	10 Mark 1896, F. J.295.	ss	130,--
202	10 Mark 1898, F. J.295.	ss-vz	155,--
203	10 Mark 1901, F. J.295.	vz	150,--
204	10 Mark 1903, F. J.295.	ss	150,--
205	10 Mark 1904, F. J.295.	st	300,--
206	10 Mark 1904, F. J.295.	vz	165,--
207	10 Mark 1904, F. J.295.	ss	150,--
208	10 Mark 1905, F. J.295.	ss	150,--
209	10 Mark 1906, F. J.295.	Erstabschlag vz+	350,--
210	10 Mark 1909, F. J.295.	Rdf. ss	130,--
211	10 Mark 1912, F. seltenes Jahr. J.295.	ss+	245,--
212	20 Mark 1894, F. J.296.	kl.Rdf. f.vz	135,--

NEBENGEBIETE

DEUTSCH-NEUGUINEA			
213	20 Neu-Guinea Mark 1895. Wert, Bambuszweige / Paradiesvogel. 709.	winz. Rdf. f.st	12.500,--

BUNDESREPUBLIK DEUTSCHLAND

GOLD-GEDENKPRÄGUNGEN

214	1 DM 2001 , nach unserer Wahl A-J. Goldmark . J.481. Tagespreis	st	280,--
215	1 DM 2001 , ADFGJ komplett. Goldmark . Komplettsatz von 5 Stück. J.481. Tagespreis	st	1.400,--
216	100 Euro 2002 , nach unserer Wahl. Einführung des Euro . J.493	Tagespreis st	280,--
217	100 Euro 2002 , ADFGJ komplett. Einführung des Euro . Komplettsatz von 5 Stück. J.493.	st	1.400,--
218	200 Euro 2002 , nach unserer Wahl. Einführung des Euro . J.494.	st	950,--
219	200 Euro 2002 , ADFGJ komplett. Einführung des Euro . Komplettsatz von 5 Stück. J.494.	st	4.750,--
220	100 Euro 2003 , nach unserer Wahl. Quedlinburg . Tagespreis	st	265,--
221	100 Euro 2003 , ADFGJ komplett. Quedlinburg . Komplettsatz von 5 Stück. Tagespreis	st	1.325,--

AUSLAND

ÄGYPTEN

Republik, 1953-1958

250 Pound 1955. 3. Jahrestag der Revolution. Pharao Ramses II. im Streitwagen. Friedb.40; KM 387. f.st 140,--

ÄTHIOPIEN

251 400 Birr 1980. Jahr des Kindes. Friedb.41.PP 200,--

AUSTRALIEN

Georg V., 1910-1936

252 Sovereign 1923, M. S.3999; Friedb.39. f.st 120,--

253 Nugget, ca. 1,5 g 42,--

BAHAMAS

Elizabeth II., 1952

254 20 Dollars 1971. Leuchtturm. Mit Feingewicht auf der Rückseite. Friedb.3; KM 28. st 90,--

BELGIEN-KÖNIGREICH

Leopold II., 1865-1909

255 20 Francs 1868. Friedb.8; Schlumb.17. kl. Rdf. ss-vz 75,--

256 20 Francs 1870. Friedb.8; Schlumb.20. ss 75,--

257 20 Francs 1874. Friedb.8; Schlumb.22. ss 75,--

258 20 Francs 1875. Friedb.8; Schlumb.23. ss 75,--

259 20 Francs 1876. Friedb.8; Schlumb.24. ss 76,--

260 20 Francs 1877. Friedb.8; Schlumb.25. ss 76,--

261 20 Francs 1878. Friedb.8; Schlumb.26. vz 80,--

Baudouin I., 1951-1993

262 50 Ecu 1987. Karl V. KM 167; Schlumb.41. st 175,--

BRITISCH VIRGIN ISLAND

Elisabeth II., seit 1952

263 100 Dollars 1975. Seeschwalbe. Friedb.1; KM 7. PP 143,--

264 100 Dollars 1975. Seeschwalbe. Friedb.1; KM 7. st 112,--

COOK-INSELN

Elizabeth II., seit 1952

265 20 Dollars 1995. 500 Jahre Amerika. Washington überschreitet den Delaware. KM 237. st 45,--

266 25 Dollars 1990. Gefährdete Tierwelt. Sibirischer Tiger. KM 85. PP 45,--

267 25 Dollars 1991. Gefährdete Tierwelt. Koala. KM 240. PP 40,--

268 25 Dollars 1997. Gefährdete Tierwelt. Langhorn Schaf. KM 84. PP 40,--

DÄNEMARK

Christian IX., 1863-1906

269 20 Kroner 1873, CS. Schl.63; Friedb.295. vz-st 120,--

Frederik VIII., 1906-1912

270 10 Kroner 1908. Friedb.299; Schl.80. f.st 85,--

271 20 Kroner 1909, VBP. Schl.76; Friedb.297. vz 95,--

272 20 Kroner 1911, VBP. Schl.79; Friedb.297. vz 95,--

273 20 Kroner 1912, VBP. Schl.80; Friedb.297. vz 95,--

Christian X., 1912-1947

274 10 Kroner 1917, VBP. Schl.92; Friedb.300. f.st 85,--

275 20 Kroner 1913, VBP. Schl.82; Friedb.299. vz 110,--

276 20 Kroner 1914, VBP. Schl.83; Friedb.299. vz 110,--

277 20 Kroner 1915, VBP. Schl.84; Friedb.299. f.vz 105,--

278 20 Kroner 1916, VBP. Schl.85; Friedb.299. vz 110,--

279 20 Kroner 1917, VBP. Schl.86; Friedb.299. vz 105,--

Christian X., 1912-1947

274 10 Kroner 1917, VBP. Schl.92; Friedb.300. f.st 85,--

275 20 Kroner 1913, VBP. Schl.82; Friedb.299. vz 110,--

276 20 Kroner 1914, VBP. Schl.83; Friedb.299. vz 110,--

277 20 Kroner 1915, VBP. Schl.84; Friedb.299. f.vz 105,--

278 20 Kroner 1916, VBP. Schl.85; Friedb.299. vz 110,--

279 20 Kroner 1917, VBP. Schl.86; Friedb.299. vz 105,--

DOMINIKANISCHE REPUBLIK

280 30 Pesos 1955. Trujillo. Friedb.1; KM 24. vz 365,--

281 30 Pesos 1974. 12. Zentralamerikanische Spiele. Friedb.2; KM 36. st 160,--

FRANKREICH

Napoleon I. (Kaiser), 1804-1814

282 20 Francs 1807, A. Kopf mit Lorbeerkranz. Friedb.499; Schl.45. ss 105,--

283 20 Francs 1808, A. Kopf mit Lorbeerkranz. Friedb.499; Schl.46. ss 105,--

284 20 Francs 1810, A. Kopf mit Lorbeerkranz. Friedb.511; Schl.64. ss 105,--

285 20 Francs 1811, A. Kopf mit Lorbeerkranz. Friedb.511; Schl.65. ss 105,--

286 20 Francs 1812, A. Kopf mit Lorbeerkranz. Friedb.511; Schl.66. ss 105,--

287 20 Francs 1813, A. Kopf mit Lorbeerkranz. Friedb.511; Schl.67. ss 105,--

Charles X., 1824-1830

288 20 Francs 1830, A. vertiefte Randschrift. Schl.182; Friedb.549. ss 125,--

Louis Philippe, 1830-1848

289 20 Francs 1839, A. Kopf mit Eichenkranz. Friedb.560; Schl.218. ss 92,--

290 20 Francs 1840, A. Kopf mit Eichenkranz. Friedb.560; Schl.219. ss 92,--

291 20 Francs 1841, A. Kopf mit Eichenkranz. Friedb.560; Schl.220. ss 92,--

II. Republik, 1848-1852

292 20 Francs 1851, A. Cereskopf. Friedb.566; Schl.254. ss 70,--

Louis Napoleon, 1849-1852

293 20 Francs 1852, A. Friedb.565; Schl.257. ss 80,--

Napoleon III., 1852-1870

294 10 Francs 1863, A. Kopf mit Lorbeerkranz. Friedb.586; Schl.370. ss 40,--

295 10 Francs 1863, BB. Kopf mit Lorbeerkranz. Schl.377; Friedb.587. ss 40,--

296 10 Francs 1863, BB. Kopf mit Lorbeerkranz. Schl.378; Friedb.587. ss 40,--

297 10 Francs 1864, A. Kopf mit Lorbeerkranz. Schl.371; Friedb.586. ss 40,--

298 10 Francs 1865, A. Kopf mit Lorbeerkranz. Schl.372; Friedb.586. ss 40,--

299 10 Francs 1866, A. Kopf mit Lorbeerkranz. Schl.373; Friedb.586. ss 40,--

300 10 Francs 1866, BB. Kopf mit Lorbeerkranz. Schl.381; Friedb.587. ss 40,--

301 10 Francs 1868, A. Kopf mit Lorbeerkranz. Friedb.586; Schl.375. ss 40,--

302 20 Francs 1855, A. Barhäuptiger Kopf. Friedb.573; Schl.280. ss 70,--

303 20 Francs 1857, A. Barhäuptiger Kopf. Friedb.573; Schl.282. ss 70,--

304 20 Francs 1858, A. Barhäuptiger Kopf. Friedb.573; Schl.283. ss 70,--

305 20 Francs 1859, BB. Barhäuptiger Kopf. Friedb.574; Schl.290. ss 70,--

306 50 Francs 1855, A. Barhäuptiger Kopf. Friedb.571; Schl.268. ss 210,--

III. Republik, 1871-1940

307 10 Francs 1901. Schl.483; Friedb.597. f.ss 35,--

308 20 Francs 1875, A. Genius. Friedb.592; Schl.432. ss 70,--

309 20 Francs 1876, A. Genius. Friedb.592; Schl.433. ss 70,--

310 20 Francs 1877, A. Genius. Friedb.592; Schl.434. ss 70,--

311 20 Francs 1878, A. Genius. Friedb.592; Schl.436. ss-vz 75,--

312 20 Francs 1896, A. Genius. Friedb.592; Schl.447. ss-vz 75,--

313 20 Francs 1897, A. Genius. Friedb.592; Schl.448. vz 80,--

GROSSBRITANNIEN

James I., 1603-1625

314 Unite ab 1612. Second coinage, fifth bust. Gekrönte Büste rechts / Gekröntes Wappen zwischen I-R, Münnzeichen einfaches Kreuz. S.2620; Friedb.234. ss+ 2.650,--

315 Unite ab 1612. Second coinage, fifth bust. Gekrönte Büste rechts / Gekröntes Wappen zwischen I-R, Münnzeichen 'cinquefoil'. S.2620; Friedb.234. kl. Schrf. ss 2.200,--

316	Unite ab 1612. Second coinage, fourth bust. Gekrönte Büste rechts / Gekröntes Wappen zwischen I-R, Münzzeichen Glocke. S.2619; Friedb.234. l. beschnitten ss	1.900,--
George III., 1760-1820		
317	1/2 Guinea 1803. S.3736; Friedb.363.	ss-vz 220,--
318	1/3 Guinea 1800. S.3738; Friedb.365.	ss 135,--
319	1/4 Guinea 1762. S.3741; Friedb.368.	ss-vz 280,--
Victoria, 1837-1901		
320	1/2 Sovereign 1878. Junger Kopf. S.3860E; Friedb.389f. f.ss	65,--
321	1/2 Sovereign 1885. Junger Kopf. S.3861; Friedb.389e. f.ss	60,--
322	1/2 Sovereign 1890. Krone/Wappen. Friedb.393; S.3869D. ss	60,--
323	1/2 Sovereign 1892. Krone/Wappen. Friedb.393; S.3869D. ss	60,--
324	1/2 Sovereign 1893, S. Alter Kopf. S.3881; Friedb.27. ss	90,--
325	1/2 Sovereign 1893. Krone/Wappen. Friedb.393; S.3869D. ss	60,--
326	1/2 Sovereign 1897. Alter Kopf. S.3878; Friedb.397. f.ss	50,--
Edward VII., 1901-1910		
327	1/2 Sovereign 1905. Friedb.401; S.3974.	ss 60,--
328	1/2 Sovereign 1906. Friedb.401; S.3974.	ss 60,--
329	1/2 Sovereign 1907. Friedb.401; S.3974.	ss 60,--
330	1/2 Sovereign 1909. Friedb.401; S.3974.	ss 60,--
George V., 1910-1936		
331	Sovereign 1916. S.3996; Friedb.404.	vz-st 110,--
332	1/2 Sovereign 1913. Fried.405; S.4006.	ss-vz 60,--
333	1/2 Sovereign 1914. Fried.405; S.4006.	vz 70,--
334	1/2 Sovereign 1915. Fried.405; S.4006.	vz 70,--
335	1/2 Sovereign 1915. Fried.405; S.4006.	ss-vz 60,--
HAITI		
336	200 Gourdes 1973. Fußball WM 1974 in Deutschland. Fr.25; KM 115. PP	60,--
INSEL MAN		
Elisabeth II., seit 1952		
337	Crown 2002. Regierungsjubiläum. Eine Tri-Color-Goldmünze. Rotgold im Zentrum, darum ein innerer Ring aus Weißgold und ein äußerer Ring aus Gelbgold. Auflage nur 999 Exemplare. KM 1119. PP	850,--
IRAN		
Mohammed Riza Pahlevi, 1942-1979		
339	5 Pahlevi 1959. SH 1339. Portrait / Löwe. Friedb.99. ss	450,--
Islamische Republik, seit 1979		
338	Azadi 1358 SH. Friedb.114; KM18 1240.	st 120,--
ISRAEL		
340	5 Neue Shekalim 1987. Ruinen von Jericho. Friedb.29; KM 182. PP	230,--
341	500 Lirot 1974. Auf den Tod David Ben Gurions. Friedb.12; KM 82. l.berieben PP	350,--
ITALIEN-KÖNIGREICH		
Vittorio Emanuele I., 1849-1878		
342	10 Lire 1863, T. Friedb.15; Schl.49.	ss 55,--
Umberto I., 1878-1900		
343	20 Lire 1882, R. Friedb.21; Schl.66.	f.st 105,--
ITALIEN-KÖNIGREICH SARDINIEN		
Carlo Alberto, 1831-1849		
344	20 Lire 1847, Turin. Friedb.1142; Schl.237. ss	90,--
345	20 Lire 1849, Genua. Friedb.1143; Schl.260. ss	90,--
Vittorio Emanuele II., 1849-1861		
346	20 Lire 1852, Genua. Friedb.1147; Schl.294. f.ss	88,--
347	20 Lire 1853, Genua. Friedb.1147; Schl.295. ss	90,--
348	20 Lire 1855, Turin. Friedb.1146; Schl.284. ss	90,--
349	20 Lire 1857, Turin. Friedb.1146; Schl.287. ss	90,--
350	20 Lire 1858, Genua. Friedb.1147; Schl.300. ss	90,--
351	20 Lire 1859, Genua. Friedb.1147; Schl.301. ss	90,--
352	20 Lire 1859, Turin. Friedb.1146; Schl.289. ss	90,--
353	20 Lire 1860, Turin. Friedb.1146; Schl.290. ss-vz	155,--
JORDANIEN		
Hussein, 1952-1999		
354	40 Dinars 1980. 1400 Jahre islamische Zeitrechnung. Schön 59; Friedb.10. vz aus PP	305,--
KANADA		
Elizabeth II., seit 1952		
355	100 Dollars 1976. Olympiade Montreal. KM 116; Friedb.7. PP	189,--
356	100 Dollars 1976. Olympiade Montreal, Perlrand. KM 115; Friedb.6. vz-st	100,--
357	20 Dollars 1967. Friedb.5; KM 71.	PP 215,--
358	20 Dollars - Satz 1967. Jahressatz 1 Cent bis 20 Dollar in schwarzem Etui. KM PL18b. PP	240,--
KOLUMBIEN		
Republik, seit 1886		
359	5 Pesos 1919. Steinhauer. Friedb.110.	f.ss 82,--
360	5 Pesos 1924. Bolivar, großer Kopf. Friedb.113. vz-st	100,--
LESOTHO		
Moshoeshoe II., seit 1995		
361	250 Maloti 1988. Besuch Papst Johannes Paul II. Auflage nur 750 Exemplare. Friedb, 24; KM 51. PP	525,--
LIBERIA		
362	20 Dollars 1964. William S. Tubman.; KM 19; Friedb.1. st	215,--
LUXEMBURG		
Jean, 1964-2000		
363	100 Ecu (Medaille) 1996. Großherzogin Charlotte. 8.64 g. PP	102,--
NIEDERLANDE-GELDERLAND		
Karl von Egmont, 1492-1538		
364	Rijder Goudgulden. Turnierreiter mit gezücktem Schwert / Wappen Jülich/Geldern. Delm 620; Friedb.68. ss	815,--
NIEDERLANDE-GELDERLAND - HERZOGTUM		
Arnold von Egmont, 1423-1473		
365	Goldgulden o.J. Stehender St. Johannes / Fünf Schilde im Vierpaß. Rs Hamburger Gegenstempel "Nesselblatt" in fast vz. Erhaltung. Fr.56; Delm.604. ss+	1.300,--
366	Goldgulden o.J. Stehender St. Johannes / Fünf Schilde im Vierpaß. Rs Hamburger Gegenstempel "Nesselblatt". Fr.56; Delm.604. ss	1.100,--
NIEDERLANDE-UTRECHT - BISTUM		
Friedrich von Blankenheim, 1393-1423		
367	Goldgulden o.J. Stehender St. Johannes / Fünf Schilde im Vierpaß. Rs Hamburger Gegenstempel "Nesselblatt". Fr.179; Delm.929. ss	950,--
NIEDERLANDE-KÖNIGREICH		
Batavische Republik, 1795-1806		
368	Dukat 1801, Enkhuisen. Schl.32; Schulm 25. vz	560,--
Wilhelmina I., 1890-1948		
369	Dukat 1921. Friedb.352; Schl.193.	st 60,--
370	Dukat 1928. Friedb.352; Schl.200.	f.st 58,--
Beatrix, seit 1980		
371	100 Ecu (Medaille) 1996. Jacob van Campen. 3.36 g. PP	51,--
372	100 Ecu (Medaille) 1998. Johan Rudolf Thorbecke. 3.36 g. PP	51,--
NIEDERLÄNDISCHE ANTILLEN		
Wilhelmina I., 1890-1948		
374	100 Gulden 1978. 150 Jahre Verfassung. Kopf Wilhelm I. Friedb.3; Schön 23. PP	130,--
Beatrix, seit 1980		
373	5 Gulden 1980. Friedb.7; KM 26. PP	50,--
Juliana, 1948-1980		
375	50 Gulden 1979. 25. Jahrestag des Statuts von 1954. Friedb.4; Schön 25. PP	76,--

	NIUE			
376	50 Dollars 1992. Olympiade Barcelona, Diskuswerfer.; KM 71.	PP	102,--	
	ÖSTERREICH, KAISERREICH			
	Franz II. (L.), 1792-1835			
377	Dukat 1828, B. Schl.200; Friedb.344.	f.st	280,--	
	Franz Joseph I., 1848-1916			
378	10 Kronen 1897. Schl.643; Friedb.423.	st	80,--	
379	10 Kronen 1897. Schl.643; Friedb.423.	ss	48,--	
380	10 Kronen 1905. Schl.644; Friedb.423.	ss	42,--	
381	10 Kronen 1909. Typ 'Marschall'. Schl.650; Friedb.428.	ss	45,--	
382	10 Kronen 1910. Typ 'Schwartz'. Schl.669; Friedb.428a.	ss-vz	50,--	
383	20 Kronen 1893. Friedb.421; Schl.627.	vz	80,--	
	PANAMA			
	Republik, seit 1903			
384	500 Balboas 1975. Wappen / De Balboa. Friedb.2; KM 42.	PP	510,--	
	PERU			
	Republik, seit 1821			
385	Libra 1898, -. Indianerkopf. Friedb.73; KM 207.	vz	80,--	
386	Libra 1913, -. Indianerkopf. Friedb.73; KM 207.	vz-st	90,--	
387	Libra 1916, -. Indianerkopf. Friedb.73; KM 207.	vz-st	90,--	
388	Libra 1917. Indianerkopf. Friedb.73; KM 207.	f.st	90,--	
	RUANDA			
389	Serie 1961. 10, 25, 50, 100 Francs. Gregoire Kayibanda. Fr.1-4; KM 1-4.	PP	790,--	
	RUSSLAND			
	Alexander III., 1881-1894			
390	5 Rubel 1889, St.Petersburg. Schl.181; Friedb.151.	ss-vz	140,--	
391	5 Rubel 1890, St.Petersburg. Schl.182; Friedb.151.	ss	130,--	
	Nikolaus II., 1894-1917			
392	10 Rubel 1899, AG. Schl.204; Friedb.161.	ss	100,--	
393	5 Rubel 1897. Schl.217; Friedb.162.	ss	60,--	
394	5 Rubel 1898. Friedb.162; Schl.218.	ss	55,--	
395	5 Rubel 1902. Schl.224; Friedb.162.	ss-vz	60,--	
396	5 Rubel 1910. Schl.230; Friedb.162.	ss	70,--	
	UdSSR, 1921-1991			
397	150 Rubel 1979, Platin. Olympiade Moskau. Wagenrennen. Platin. KM 176; Friedb.167.	PP	420,--	
398	150 Rubel 1979, Platin. Olympiade Moskau. Olympia Emblem. Platin. KM 152; Friedb.164.	PP	420,--	
	SAUDI-ARABIEN			
399	1 Pound 1951. AH 1370. Friedb.1; KM 36.	st	115,--	
	SCHWEIZ-EIDGENOSSENSCHAFT			
400	10 Franken 1913. Vreneli. Schl.56; Friedb.504.	vz-st	95,--	
401	10 Franken 1922. Vreneli. Schl.60; Friedb.504.	vz-st	55,--	
	SÜDAFRIKA			
	Südafrikanische Republik, 1854-1910			
402	1 Pond 1896. Ohm Krüger. Friedb.2; KM 10.2.	f.ss	110,--	
403	1 Pond 1898. Ohm Krüger. Friedb.2; KM 10.2.	ss-vz	130,--	
	SUMATRA			
	Sultane von Atjeh, 1297-1760			
404	Mas o.J. beidseits Schrift. Friedb.	ss	120,--	
	TONGA			
	Taufaahau, seit 1965			
405	100 Paanga 1993. Olympiade Barcelona. Ringe-Turner. Schön 176; KM 155.	PP	112,--	
	TSCHECHOSLOWAKEI			
406	Dukat 1931. St.Wenzel. Schl.22; Friedb.2. st		95,--	

	TÜRKEI			
	Republik, seit 1923			
407	500 Piaster 1967, -. Atatürk. Schl.830; KM 90.	vz-st	380,--	
	USA			
408	20 Dollars 1874, CC, Carson City. Liberty. TWENTY D., mit Motto. Friedb.177; KM 74.2.	ss	650,--	
409	20 Dollars 1876, Philadelphia. Liberty. TWENTY D., mit Motto. Friedb.174; KM 74.2.	ss-vz	450,--	
410	20 Dollars 1887, S, San Francisco. Liberty. Friedb.178; KM 74.3.	vz+	390,--	
411	20 Dollars 1893, S, San Francisco. Liberty. Friedb.178; KM 74.3.	vz-st	440,--	
412	20 Dollars 1899, S, San Francisco. Liberty. Friedb.178; KM 74.3.	f.st	460,--	
413	20 Dollars 1900, S, San Francisco. Liberty. Friedb.178; KM 74.3.	vz-st	440,--	
414	20 Dollars 1904, Philadelphia. Liberty. Friedb.177; KM 74.3.	f.st	460,--	
415	20 Dollars 1906, S, San Francisco. Liberty. Friedb.178; KM 74.3.	vz-st	440,--	
416	20 Dollars 1907, Philadelphia. Liberty. Friedb.177; KM 74.3.	vz-st	440,--	
417	20 Dollars 1908, Philadelphia. Statue, ohne Motto. Friedb.183; KM 127.	vz+	420,--	
418	20 Dollars 1915, S, San Francisco. Statue. Friedb.186; KM 131.	vz-st	440,--	
419	20 Dollars 1922, Philadelphia. Statue. Friedb.185; KM 131.	vz-st	440,--	
420	20 Dollars 1923, Philadelphia. Statue. Friedb.185; KM 131.	vz+	400,--	
421	20 Dollars 1924, Philadelphia. Statue. Friedb.185; KM 131.	vz+	400,--	
422	20 Dollars 1925, Philadelphia. Statue. Friedb.185; KM 131.	f.st	470,--	
423	20 Dollars 1926, Philadelphia. Statue. Friedb.185; KM 131.	f.st	470,--	
424	20 Dollars 1927, Philadelphia. Statue. Friedb.185; KM 131.	vz-st	440,--	
425	10 Dollars 1881, Philadelphia. Liberty. Friedb.158; KM 102.	vz	250,--	
426	10 Dollars 1882, Philadelphia. Liberty. Friedb.158; KM 102.	f.vz	220,--	
427	10 Dollars 1889, S, San Francisco. Liberty. Friedb.160; KM 102.	vz	250,--	
428	10 Dollars 1893, Philadelphia. Liberty. Friedb.158; KM 102.	vz-st	270,--	
429	10 Dollars 1894, Philadelphia. Liberty. Friedb.158; KM 102.	vz	250,--	
430	10 Dollars 1897, Philadelphia. Liberty. Friedb.158; KM 102.	vz	250,--	
431	10 Dollars 1899, Philadelphia. Liberty. Friedb.158; KM 102.	vz	240,--	
432	10 Dollars 1901, Philadelphia. Liberty. Friedb.158; KM 102.	vz+	250,--	
433	10 Dollars 1907, Philadelphia. Liberty. Friedb.158; KM 102.	vz	250,--	
434	10 Dollars 1907, S, San Francisco. Liberty. Friedb.160; KM 102.	vz+	270,--	
435	10 Dollars 1926, Philadelphia. Indian Head. Friedb.166.	vz	370,--	
436	5 Dollars 1880, S, San Francisco. Liberty. Friedb.145; KM 101.	vz-st	195,--	
437	5 Dollars 1881, Philadelphia. Liberty. Friedb.143; KM 101.	vz	180,--	
438	5 Dollars 1881, Philadelphia. Liberty. Friedb.143; KM 101.	f.vz	165,--	
439	5 Dollars 1882, S, San Francisco. Liberty. Friedb.145; KM 101.	ss-vz	130,--	
440	5 Dollars 1886, Philadelphia. Liberty. Friedb.143; KM 101.	vz	160,--	
441	5 Dollars 1887, S, San Francisco. Liberty. Friedb.145; KM 101.	ss	130,--	
442	5 Dollars 1899, Philadelphia. Liberty. Friedb.143; KM 101.	vz	160,--	
443	5 Dollars 1903, S, San Francisco. Liberty. Friedb.145; KM 101.	vz	160,--	
444	5 Dollars 1906, Philadelphia. Liberty. Friedb.143; KM 101.	ss-vz	150,--	
445	5 Dollars 1908, D, Denver. Indianer. Friedb.151; KM 129.	ss	185,--	

446	5 Dollars	1911, D, Denver.	Indianer.	Friedb.151; KM 129.	ss	380,--
447	5 Dollars	1912, Philadelphia.	Indianer.	Friedb.148; KM 129.	ss-vz	210,--
448	5 Dollars	1913, Philadelphia.	Indianer.	Friedb.148; KM 129.	ss	195,--
449	5 Dollars	1914, D, Denver.	Indianer.	Friedb.151; KM 129.	ss	195,--
450	5 Dollars	1915, Philadelphia.	Indianer.	Friedb.148; KM 129.	ss	195,--

451	2 1/2 Dollars	1915, Philadelphia.	Indianer.	Friedb.120; KM 128.	ss	135,--
WESTSAMOA						
452	100 Tala	1993, Olympiade	Barcelona, Fackelläufer.	Schön 149; KM 87.	PP	92,--

MÜNZEN DER ANTIKE

GRIECHISCHE MÜNZEN

ITALIEN-KAMPANIEN-NEAPOLIS

500	Didrachme	325-241 v.Chr.	Kopf einer Nympe r., Delphine / NEOΠOΛΙΤΗΣ Menschenköpfiger Stier, der von Nike gekrönt wird, Monogramm. SNG Cop.405vgl.	f.ss	150,--
-----	-----------	----------------	--	------	--------

ITALIEN-APULIEN-RUBI

501	Obol	3. Jh.v.Chr.	Lyra / Bucranium (Kuhkopf). SNG Cop.671.	ss	120,--
-----	------	--------------	--	----	--------

ITALIEN-APULIEN-TEATE

502	AE-Quincunx	220-200 v.Chr.	Kopf der Athena r. im korinthischen Helm, darüber fünf Wertpunkte / TIATI Eule steht auf ionischem Kapitell, rechts fünf Wertpunkte, oben Mondsichel. BMC 5vgl.	ss	290,--
-----	-------------	----------------	---	----	--------

ITALIEN-KALABRIEN-TARAS (TARENT)

503	Didrachme	400-390 v.Chr.	Nackter Reiter r. / TAPAΣ Taras mit Acrostolion reitet auf einem Delphin. SNG ANS 882vgl.	früher Stil ss+	290,--
-----	-----------	----------------	---	-----------------	--------

504	Didrachme	334-302 v.Chr.	Reiter r. mit Schild, zwei Lanzen und Speer, unten ΦΙΑΙ / TAPAΣ Taras reitet auf Delphin, in der Linken Spinnrocken, in der Rechten einen kleinen Delphin haltend, unten Wellen, Beizeichen FI und Efeublatt. SNG Cop.842.	ss+	480,--
-----	-----------	----------------	--	-----	--------

505	Didrachme	302-281 v.Chr.	Behelmer Reiter l. mit Schild, unten ΝΙΚΩΤΤΑΣ, oben retrograd EY / TAPAΣ Taras mit Dreizack und Pfeil auf Delphin, Beizeichen ΛΥ, unten Hippocamp. SNG ANS 1074.	selten ss+	700,--
-----	-----------	----------------	--	------------	--------

506	Didrachme	272-235 v.Chr.	Nackter Reiter l., unten ΗΑΓΕΑΣ / TAPAΣ Taras mit Kantharos und Dreizack auf einem Delphin, rechts ΠOΛΥ. SNG ANS 1159.	vz+/vz	550,--
-----	-----------	----------------	--	--------	--------

507	Didrachme	272-235 v.Chr.	Reiter r. mit Schild und Speer / Taras mit Füllhorn reitet auf einem Delphin, Beizeichen Monogramm und Thymiatieron. SNG ANS 1208f.	f.vz	340,--
-----	-----------	----------------	---	------	--------

508	Didrachme (reduziert)	212-209 v.Chr.	Reiter l. bekränzt sein Pferd, oben ΙΩ, unten ΣΩΓΕΝΗΣ / TAPAΣ Taras mit Füllhorn auf Delphin wird von Nike bekränzt. SNG ANS 1266.	vz	300,--
-----	-----------------------	----------------	--	----	--------

509	Didrachme	272-240 v.Chr.	Nackter Reiter l. bekränzt sein Pferd, oben ΣΥ, unten ΑΥΚΙΝΟΣ / TAPAΣ Taras auf Delphin schleudert einen Dreizack, über der linken Schulter Chlamys, Beizeichen Eule. SNG ANS 1165ff.	vz+	600,--
-----	-----------	----------------	---	-----	--------

510	Drachme	4.-3. Jh.v.Chr.	Kopf der Athena im attischen Helm, darauf Skylla / Eule auf Blitz, Beizeichen. SNG Cop.958ff.	f.ss	130,--
-----	---------	-----------------	---	------	--------

511	Drachme	4.-3. Jh.v.Chr., -.	Kopf der Athena im attischen Helm, darauf Skylla / Eule auf Blitz, Beizeichen. SNG Cop.958ff.	f.ss	130,--
-----	---------	---------------------	---	------	--------

512	Drachme	4.-3. Jh.v.Chr.,	Kopf der Athena im attischen Helm, darauf Skylla / Eule auf Blitz, Beizeichen. SNG Cop.958ff.	f.ss	135,--
-----	---------	------------------	---	------	--------

513	Drachme	4.-3. Jh.v.Chr.,	Kopf der Athena im attischen Helm, darauf Skylla / TAP Eule auf Blitz, Olivenzweig, Beizeichen. SNG Cop.952ff.	f.ss	140,--
-----	---------	------------------	--	------	--------

514	Drachme	4.-3. Jh.v.Chr.	Kopf der Athena im attischen Helm, darauf Skylla / TAP Eule auf Blitz, Olivenzweig, Beizeichen. SNG Cop.952ff.	f.ss	135,--
-----	---------	-----------------	--	------	--------

515	Drachme	4.-3. Jh.v.Chr.,	Kopf der Athena im attischen Helm, darauf Skylla / TAPANTINQN Eule auf Blitz, Beizeichen. SNG Cop.958ff.	ss	150,--
-----	---------	------------------	--	----	--------

516	Drachme	4.-3. Jh.v.Chr.,	Kopf der Athena im attischen Helm, darauf Skylla / TAP Eule auf Blitz, Olivenzweig, Beizeichen. SNG Cop.952ff.	f.ss	135,--
-----	---------	------------------	--	------	--------

517	Diobol	430-330 v.Chr.,	Kopf der Athena r. / Herakles kämpft mit dem Nemeischen Löwen. SNG Cop.987vgl.	ss	130,--
-----	--------	-----------------	--	----	--------

518	Diobol	4. Jh.v.Chr.	Kopf der Athena r. / TAP Herakles kämpft mit dem nemeischen Löwen. BMC 352vgl.	ss+	180,--
-----	--------	--------------	--	-----	--------

519	Diobol	4.-3. Jh.v.Chr.,	Kopf der Athena r. / Herakles kämpft mit dem Nemeischen Löwen. SNG Cop.984vgl.	ss	120,--
-----	--------	------------------	--	----	--------

520	Obol	4.-3. Jh. v.Chr.	Kantharos / Kantharos. SNG Cop.1066ff.	f.vz	120,--
-----	------	------------------	--	------	--------

521	Obol	4.-3. Jh. v.Chr.	Kantharos / Kantharos. SNG Cop.1066ff.	ss+	90,--
-----	------	------------------	--	-----	-------

522	Obol	4. Jh.v.Chr.	Weiblicher Kopf r. / Delphin. SNG ANS - (vgl.1482ff.).	s-ss	70,--
-----	------	--------------	--	------	-------

523	Hemilitra	4.-3.Jh.v.Chr.	Pferdekopf / Pferdekopf. SNG Cop.1052ff.	ss	110,--
-----	-----------	----------------	--	----	--------

524	Hemilitra	4.-3.Jh.v.Chr.	Pferdekopf / Pferdekopf. SNG Cop.1052ff.	f.vz	120,--
-----	-----------	----------------	--	------	--------

525	Hemiobol	Muschel / Delphin, Beizeichen Fisch(?). SNG Cop.1043vgl.	ss	120,--
-----	----------	--	----	--------

526	Hemiobol	4.-3. Jh. v.Chr.	Kuhkopf (Bucranium) / Kantharos. SNG Cop.1065vgl.	ss	80,--
-----	----------	------------------	---	----	-------

ITALIEN-LUKANIEN-HERAKLEIA

527	Stater	281-278 v.Chr.	Athenakopf r. im korinthischen Helm ΔΥΤΙ./ Herakles mit Keule und Löwenfell, links Eule. SNG ANS 77f.	ss	560,--
-----	--------	----------------	---	----	--------

528	Diobol	430-330 v.Chr.	Kopf des Herakles / Herakles kämpft mit dem Nemeischen Löwen. SNG Cop.1116vgl.	ss	120,--
-----	--------	----------------	--	----	--------

529	Diobol	380-280 v.Chr.	Athenakopf r. im attischen Helm, darauf Skylla / Herakles mit Löwenfell und Keule wird von Nike bekränzt. SNG Cop.1130vgl.	ss+	200,--
-----	--------	----------------	--	-----	--------

530	Diobol	430-330 v.Chr.	Kopf der Athena r. / Herakles kämpft mit dem Nemeischen Löwen. SNG Cop.1122vgl.	ss	120,--
-----	--------	----------------	---	----	--------

531	Diobol	430-330 v.Chr.	Kopf der Athena r. / Herakles kämpft mit dem Nemeischen Löwen. SNG Cop.1125vgl.	vz/ss	150,--
-----	--------	----------------	---	-------	--------

532	Diobol	433-380 v.Chr.	Herakleskopf r. im Löwenfell / Löwe r., oben HE (retrograd). SNG ANS 6.	ss	100,--
-----	--------	----------------	---	----	--------

533	Diobol	430-330 v.Chr.	Kopf der Athena r. / Herakles kämpft mit dem Nemeischen Löwen. SNG Cop.11124.	ss	110,--
-----	--------	----------------	---	----	--------

ITALIEN-LUKANIEN-METAPONT

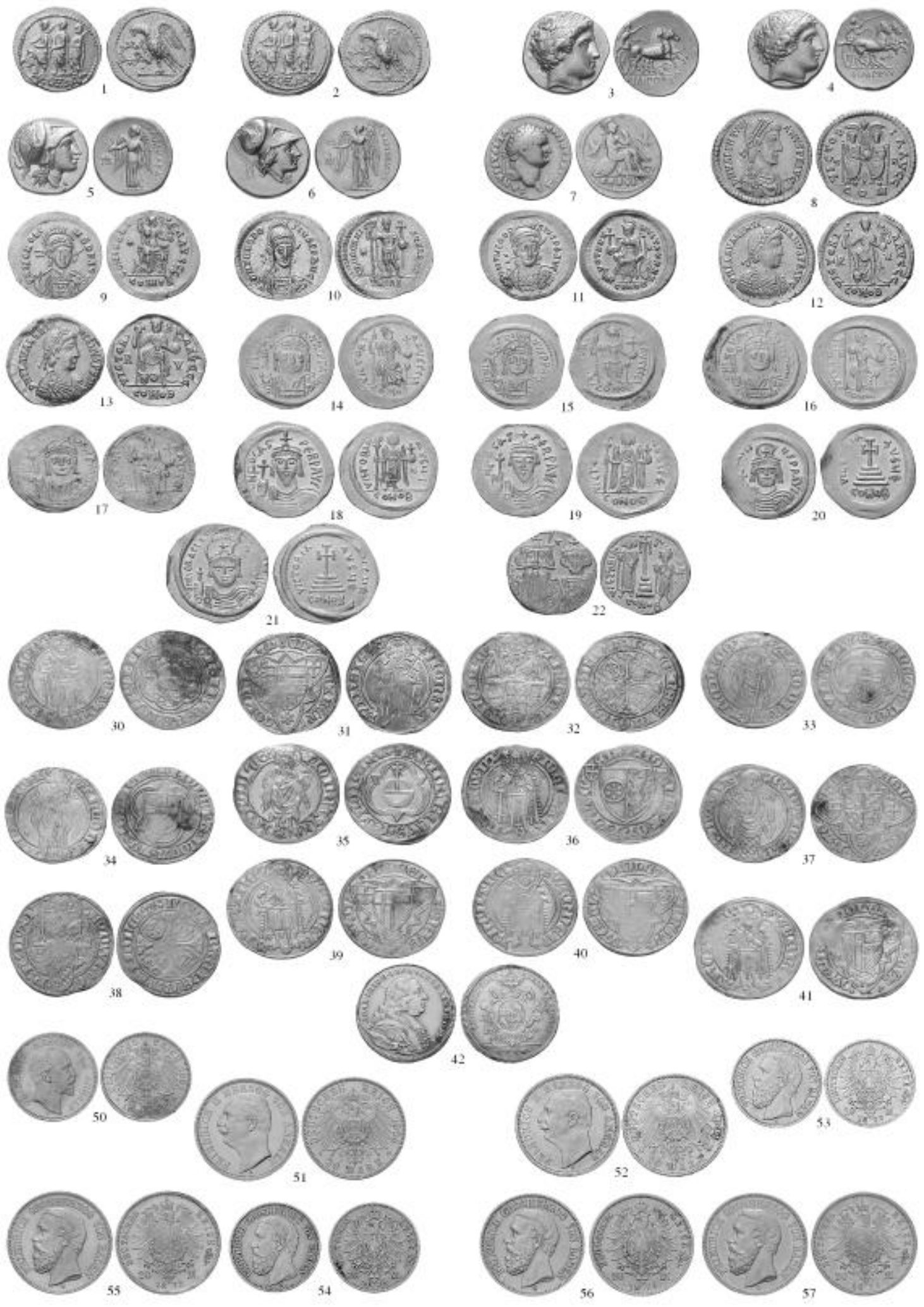
534	Stater	ca. 330 v.Chr.	Kopf des Leukippos r. im korinthischen Helm, dahinter Kerze / META Ähre mit Blatt, rechts Monogramm HH. SNG ANS 405.	selten ss-vz	690,--
-----	--------	----------------	--	--------------	--------

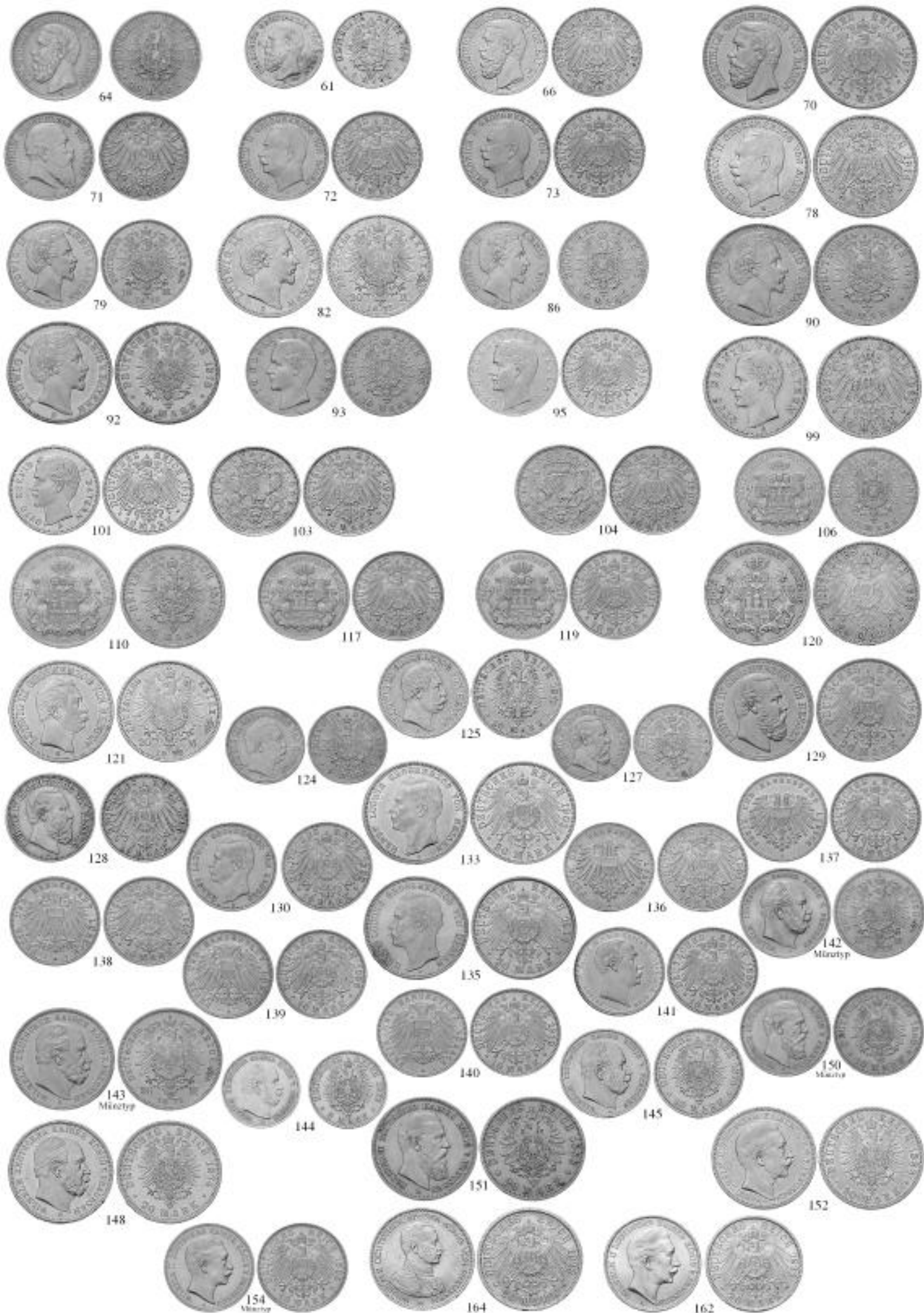
Leukippos war der Sage nach der Gründer Metaponts

535	Stater	spätes 4.Jh.v.Chr.	Kopf der Athena r. im korinthischen Helm, Beizeichen / META Kornähre, Beizeichen Eule. SNG ANS 465.	selten ss+	1.200,--
-----	--------	--------------------	---	------------	----------

536	Stater	340-330 v.Chr.	Kopf der Demeter l. mit Schleier ΔΗΜΟΚΡΑΤΙΑ / MET Kornähre mit Blatt, Monogramm. SNG ANS -.	äußerst selten,feiner Stil vz	1.700,--
-----	--------	----------------	---	-------------------------------	----------

537	Stater	5.-4. Jh.v.Chr.	Kopf einer weiblichen Gottheit r. / METAIPO Kornähre mit Blatt. SNG ANS 1203.	ss+	650,--
-----	--------	-----------------	---	-----	--------





64

61

66

70

71

72

73

78

79

82

86

90

92

93

95

99

101

103

104

106

110

117

119

120

121

125

129

124

127

128

133

137

138

130

135

136

142

143

Министр

139

140

141

150

Министр

148

144

151

145

152

154

Министр

164

162



Die Goldmark
Best.-Nrn.:
214 und 215

100 Gold-Euro Quedlinburg
Best.-Nrn. 220 und 221



200 Gold-Euro Währungsunion
Best.-Nrn. 218 und 219

100 Gold-Euro Währungsunion
Best.-Nrn. 216 und 217



251



253
Abb. vergrößert



270

296



275



306



307

326



327

334



314



336



337



