



# Lagerliste 65

## Münzhandlung Ritter GmbH

Immermannstrasse 19  
40210 Düsseldorf  
Deutschland / Germany

Tel: +49 - 0211 - 367800  
Fax: +49 - 0211 - 3678025  
Email: [info@muenzen-ritter.com](mailto:info@muenzen-ritter.com)

[www.muenzen-ritter.com](http://www.muenzen-ritter.com)

692	<b>ZEUGITANA-KARTHAGO</b> Bronze 28 mm 250-200 v.Chr. Kopf der Tanit I. mit Ährenkranz / Pferdekopf rechts. Müller II 281. s	35,--
<b>KELTISCHE MÜNZEN</b>		
<b>BRITANNIEN-DUROTIGES</b>		
700	Bi-Stater (three branch type) 40-35 v.Chr. Aufgelöster Apollonkopf n.r. / Aufgelöste Biga. v.Arsdell 1254-1. ss	175,--
<b>NORDGALLIEN UND GALLIA BELGICA-SUSSIONES</b>		
701	Bronze 17 mm. Behelmter Kopf I. / Pegasus fliegt I. De-LaTour 7951vgl. s-ss	55,--
<b>GALLIEN-LEUCI</b>		
702	Potin-Einheit. Glatter Kopf n.l. / Eber steht n.l.; darunter Dreiblatt. BMC CC III 426-432. ss	80,--
703	Potin-Einheit. Glatter Kopf n.l. / Eber steht n.l.; darunter Dreiblatt. BMC CC III 426-432. f.ss	70,--
704	Potin-Einheit. Glatter Kopf n.l. / Eber steht n.l.; darunter Dreiblatt. BMC CC III 426-432. ss	85,--
<b>GALLIEN-SENONES</b>		
705	Potin-Einheit Mitte 1. Jh.v.Chr. Kopf n.r. / Eber steht n.l.; darunter Dreiblatt. DeLaTour 7445vgl. f.ss	60,--
706	Potin-Einheit Mitte 1. Jh.v.Chr. Kopf n.r. / Eber steht n.l.; darunter Dreiblatt. DeLaTour 7445vgl. f.ss	60,--
<b>OSTKELTEN</b>		
<b>Vorbild: Tetradrachmen vom Typ Philipps II.</b>		
707	Tetradrachme. Typ Sattelkopfpferd. Stilisierter Zeuskopf r. / Pferd I. BMC CC I 635vgl. ss	140,--
708	Tetradrachme. Kopf (mit Kreispupille) n.r. / Pferd mit Dreikugelreiter n.l. BMC CC I 45. ss	210,--

<b>Vorbild: Tetradrachmen vom Typ Philipps III.</b>		
<b>Unbest. König der Thrako-Geten</b>		
709	Tetradrachme um 150/100 v.Chr. Zum Buckel aufgelöster Kopf / Trugschrift. Zeus Aetophoros thronend. Göbl OTA 581,13f; Slg.Lanz 930-932. s-ss	140,--
<i>Das Vorbild wurde 323-317 geprägt. Diese Beischläge werden an der nordbulgarischen Donau und in Nordrumanien gefunden. Emittent wie Emissionsort sind bisher unbekannt.</i>		
710	Tetradrachme um 150/100 v.Chr. Zum Buckel aufgelöster Kopf / Trugschrift. Zeus Aetophoros thronend. Göbl OTA 581,13f; Slg.Lanz 930-932. s-ss	140,--
711	Tetradrachme um 150/100 v.Chr. Zum Buckel aufgelöster Kopf / Trugschrift. Zeus Aetophoros thronend. Göbl OTA 581,13f; Slg.Lanz 930-932. Rs.-Druckstelle, s-ss/s	160,--
712	Tetradrachme um 150/100 v.Chr. Zum Buckel aufgelöster Kopf / Trugschrift. Zeus Aetophoros thronend. Göbl OTA 581,13f; Slg.Lanz 930-932. ss	200,--
713	Tetradrachme um 150/100 v.Chr. Zum Buckel aufgelöster Kopf / Trugschrift. Zeus Aetophoros thronend. Göbl OTA 581,13f; Slg.Lanz 930-932. ss/s-ss	165,--
714	Tetradrachme um 150/100 v.Chr. Zum Buckel aufgelöster Kopf / Trugschrift. Zeus Aetophoros thronend. Göbl OTA 581,13f; Slg.Lanz 930-932. s-ss	160,--
715	Tetradrachme um 150/100 v.Chr. Zum Buckel aufgelöster Kopf / Trugschrift. Zeus Aetophoros thronend. Göbl OTA 581,13f; Slg.Lanz 930-932. ss	200,--
716	Tetradrachme um 150/100 v.Chr. Zum Buckel aufgelöster Kopf / Trugschrift. Zeus Aetophoros thronend. Göbl OTA 581,13f; Slg.Lanz 930-932. s-ss	145,--
717	Tetradrachme um 150/100 v.Chr. Zum Buckel aufgelöster Kopf / Trugschrift. Zeus Aetophoros thronend. Göbl OTA 581,13f; Slg.Lanz 930-932. s-ss	150,--

## RÖMISCHE MÜNZEN

<b>RÖMISCHE REPUBLIK</b>		
<b>Anonym, 225-212 v.Chr.</b>		
750	Didrachme (Quadrigratus) 225-212 v.Chr., Rom. Köpfe der Dioskuren in Janusform / Jupiter in einer von Victoria gelenkten Quadriga, unten ROMA. Cr.28/3. ss	450,--
751	Didrachme (Quadrigratus) 225-212 v.Chr., Rom. Köpfe der Dioskuren in Janusform / Jupiter in einer von Victoria gelenkten Quadriga, unten ROMA. Cr.28/3. ss	400,--
<b>Anonym, vor 211 v.Chr.</b>		
752	AE-Uncia 214-212 v.Chr., Sizilien. Kopf der Roma im attischen Helm r., dahinter Punkt / ROMA Prora, oben Ähre, Wertpunkt. Cr.42/4. ss	130,--
<b>Pinaris Natta, 155 v.Chr.</b>		
753	Denar, Rom. Behelmter Romakopf r., dahinter X / NAT ROMA Victoria in Biga r. Cr.200/1. ss	95,--
754	Denar, Rom. Behelmter Romakopf r., dahinter X / NAT ROMA Victoria in Biga r. Cr.200/1. ss	95,--
<b>C. Maianius, 153 v.Chr.</b>		
755	Denar, Rom. Romakopf mit Helm r., dahinter X / C MAIANI ROMA Victoria in Biga r. Cr.203. ss	90,--
<b>C. Antestius, 146 v.Chr.</b>		
756	Denar, Rom. Behelmter Romakopf r., dahinter C ANTESTI / ROMA Die Dioskuren reiten r., vor ihnen ein Hund. Cr.219. ss	110,--
757	Denar, Rom. Behelmter Romakopf r., dahinter C ANTESTI / ROMA Die Dioskuren reiten r., vor ihnen ein Hund. Cr.219. ss	100,--
<b>P. Aelius Paetus, 138 v.Chr.</b>		
758	Denar, Rom. Behelmter Romakopf r. / P PAETVS ROMA Die beiden Dioskuren reiten r. Cr.233. ss	90,--
759	Denar, Rom. Behelmter Romakopf r. / P PAETVS ROMA Die beiden Dioskuren reiten r. Cr.233. ss	85,--

<b>L. Antestius Gragulus, 136 v.Chr.</b>		
760	Denar, Rom. Behelmter Romakopf r., dahinter GRAG, vorne X / L ANTES ROMA Jupiter mit Zepter in Quadriga r. Cr.238/1. ss	95,--
<b>P. Maenius Antiaticus, 132 v.Chr.</b>		
761	Denar, Rom. Romakopf mit Helm r., dahinter Denarzeichen / Victoria in Quadriga; darunter P MAEN ANTI (ligiert) - ROMA. Cr.249/1. ss	95,--
<b>Cn. Domitius Ahenobarbus, 128 v.Chr.</b>		
762	Denar, Rom. Behelmte Romabüste r. / CN DOM ROMA Victoria in Biga r., darunter Kampf zwischen einem Mann und einem Hund. Cr.261/1. ss-vz	250,--
<b>M. Carbo, 122 v.Chr.</b>		
763	Denar, Rom. Behelmter Romakopf r., dahinter Lorbeerzweig / M CARBO ROMA Jupiter in Quadriga r. Cr.276/1. f.ss	90,--
764	Denar, Rom. Behelmter Romakopf r., dahinter Lorbeerzweig / M CARBO ROMA Jupiter in Quadriga r. Cr.276/1. ss	110,--
<b>M. Furius, 119 v.Chr.</b>		
765	Denar, Rom. Kopf des Janus M FOVRI LF / ROMA Roma steht neben Trophäe, links Carnyx, unten PHLI. Cr.281/1. ss	170,--
766	Denar, Rom. Kopf des Janus M FOVRI LF / ROMA Roma steht neben Trophäe, links Carnyx, unten PHLI. Cr.281/1. f.ss	85,--
<b>L. Flaminius Chilo, 109-108 v.Chr.</b>		
767	Denar, Rom. Romakopf r. mit Helm vorne X, hinten ROMA / L FLAMINI CILO Victoria in Biga r. Cr.302/1. f.ss	80,--
<b>L. Appuleius Saturninus, 104 v.Chr.</b>		
768	Denar, Rom. Romakopf mit Helm l. / Saturnus in Quadriga r., im Abschnitt L SATVRN. Cr.317/3; Bab.Appuleia I. f.ss	85,--
<b>M. Lucilius Rufus, 101 v.Chr.</b>		
769	Denar, Rom. Behelmter Romakopf r., dahinter PV, alles im Lorbeerzweig / RVF M LVCILI Victoria in Biga r. Cr.324/1. f.ss	80,--



815	AE-Semis ca. 64, Rom. Kopf r. mit Lorbeerkrantz NERO CAES AVG IMP / CER QVINQ ROM CO SC Tisch mit Urne und Kranz. RIC 228. selten ss	220,--
	<b>Vitellius, 69</b>	
816	Denar April-Dez.69, Rom. Kopf r. mit Lorbeerkrantz A VITELLIVS GERM IMP AVG TR P / XV VIR SACR FAC Dreifuß, oben Delphin, unten Rabe. RIC 70. ss	270,--
817	Denar, Rom. Kopf r. mit Lorbeerkrantz A VITELLIVS GERM IMP AVG TR P / IVPITER VICTOR Thronender Jupiter hält Victoria und Zepter. RIC 75. f.ss	240,--
818	Denar, Rom. Kopf r. mit Lorbeerkrantz A VITELLIVS GERM IMP AVG TR P / LIBERTAS RESTITVTA Libertas hält Pileus und Stab. RIC 105. f.ss	230,--
	<b>Vespasianus, 69-79</b>	
819	Denar 69-71, Rom. Kopf r. mit Lorbeerkrantz IMP CAESAR VESPASIANVS AVG / COS ITER TR POT Pax hält Zweig und Caduceus. RIC 10. ss	150,--
820	Denar 69-71, Rom. Kopf r. mit Lorbeerkrantz IMP CAESAR VESPASIANVS AVG / COS ITER TR POT Mars geht r. mit Speer und Trophäe. RIC7 ss	150,--
821	Denar 69-71, Rom. Kopf r. mit Lorbeerkrantz IMP CAESAR VESPASIANVS AVG / IVDAEA Trauernde Judaea sitzt r. neben Trophäe. RIC 15. f.ss	220,--
822	Denar 70-72, Rom. Kopf r. mit Lorbeerkrantz IMP CAES VESP AVG PM / TRI POT II COS III PP Sitzende Pax hält Zweig und Caduceus. RIC 39. ss	135,--
823	Denar 72-73, Rom. Kopf r. mit Lorbeerkrantz IMP CAES VESP AVG PM COS III / CONCORDIA AVGVSTI Sitzende Concordia hält Patera und Füllhorn. RIC 43. ss	130,--
824	Denar 70-72, Rom. Kopf r. mit Lorbeerkrantz IMP CAES VESP AVG PM / TRI POT Sitzende Vesta hält Simpulium. RIC 37. ss	160,--
825	Denar 75, Rom. Kopf r. mit Lobeerkrantz IMP CAESAR VESPASIANVS AVG / PON MAX TR P COS VI Sitzende Pax hält Zweig. RIC 90. ss	150,--
826	Denar 75, Rom. Kopf r. mit Lobeerkrantz IMP CAESAR VESPASIANVS AVG / PON MAX TR P COS VI Sitzende Pax hält Zweig. RIC 90. ss	140,--
827	Denar 75, Rom. Kopf r. mit Lobeerkrantz IMP CAESAR VESPASIANVS AVG / PON MAX TR P COS VI Sitzende Pax hält Zweig. RIC 90. ss+/ss	175,--
828	Denar 77-78, Rom. Kopf r. mit Lorbeerkrantz IMP CAESAR VESPASIANVS AVG / COS VIII Mars hält Speer und Trophäe. RIC 103. ss	150,--
	<b>Titus, 79-81</b>	
829	Denar Juni-Juli 79, Rom. Kopf r. mit Lorbeerkrantz T CAESAR IMP VESPASIANVS / TR POT VIII COS VII Gefangener kniet vor einer Trophäe. RIC5 ss	140,--
830	Denar 80, Rom. Kopf r. mit Lorbeerkrantz IMP TITVS CAES VESPASIAN AVG PM / TR P IX IMP XV COS VIII PP Delphin schlängelt sich um Anker. RIC 26b. ss	135,--
	<b>Domitianus, Caesar, 69-81</b>	
831	AE-Dupondius 80-81, Rom. Kopf l. mit Lorbeerkrantz CAES DIVI VESP F DOMITIANVS COS VII / CONCORDIA AVG SC Concordia hält Patera und Füllhorn. RIC 166. Kratzer auf der Rs. ss	170,--
832	AE-As 72, Rom. Kopf r. mit Lorbeerkrantz CAESAR AVG F DOMITIAN COS II / S-C Spes hält eine Blume. RIC 699. braungrüne Patina ss	165,--
	<b>Domitianus, 81-96</b>	
833	AE-Sesterz 90-91, Rom. Kopf r. mit Lorbeerkrantz IMP CAES DOMIT AVG GERM COS XV CENS PER PP / IOVI VICTORI SC Thronender Jupiter hält Victoria und Zepter. RIC 397. ss	220,--
834	AE-As 92-94, Rom. Kopf r. mit Lorbeerkrantz IMP CAES DOMIT AVG GERM COS XVI CENS PER PP / VIRTVTI AVGVSTI Virtus hält Speer und Parazonium. RIC 409. grüne Patina ss	175,--
835	AE-Quadrans, Rom. Behelmte Minervabüste r. IMP DOMIT AVG GERM / S-C Olivenzweig. RIC 428. f.ss	85,--
	<b>Traianus, 98-117</b>	
836	Denar 103-111, Rom. Kopf r. mit Lorbeerkrantz IMP TRAIANO AVG GER DAC P M TR P / COS V PP SPQR OPTIMO PRINC Aequitas hält Waage und Füllhorn. RIC 18. ss	110,--
837	Denar 103-111, Rom. Kopf r. mit Lorbeerkrantz IMP TRAIANO AVG GER DAC P M TR P / COS V PP SPQR OPTIMO PRINC Aequitas hält Waage und Füllhorn. RIC 18. ss	110,--
838	Denar 103-111, Rom. Kopf r. mit Lorbeerkrantz IMP TRAIANO AVG GER DAC P M TR P / COS V PP SPQR OPTIMO PRINC Victoria hält Kranz und Palmzweig. RIC 128. ss	110,--
839	Denar 112-114, Rom. Drapierte Büste r. mit Lorbeerkrantz IMP TRAIANO AVG GER DAC PM TR P / COS VI PP SPQR Trajanssäule mit Kaiserstatue, an der Basis zwei Adler. RIC 307. schöne Patina ss+	220,--
840	Denar 112-114, Rom. Kopf r. mit Lorbeerkrantz IMP TRAIANO AVG GER DAC P M TR P COS VI PP / SPQR OPTIMO PRINCIPI Annona mit Füllhorn und Kind, im Abschnitt ALIM ITAL. RIC 245.ss	110,--
841	AE-Dupondius 104-107, Rom. Büste r. mit Strahlenkrone IMP CAES NER TRAIANO AVG GER DAC PM TR P COS V PP / SPQR OPTIMO PRINCIPI SC Trauernde Dacia sitzt auf Waffen vor Trophäe. RIC 563. ss+	230,--
842	AE-Quadrans, Rom. Kopf r. mit Lorbeerkrantz, drapierte linke Seite IMP CAES NERVA TRAIAN AVG / SC Römische Wölfin l. RIC 691. ss	75,--
843	AE-Quadrans, Rom. Kopf r. mit Lorbeerkrantz, drapierte linke Seite IMP CAES NERVA TRAIAN AVG / SC Römische Wölfin l. RIC 691. ss	80,--
	<b>Hadrianus, 117-138</b>	
844	Denar 119-122, Rom. Kopf r. mit Lorbeerkrantz IMP CAESAR TRAIAN HADRIANVS AVG / P M TR P COS III Victoria mit Trophäe. RIC 101. ss/f.ss	105,--
	<b>Sabina, Frau Hadrians, +137</b>	
845	Denar vor 137, Rom. Drapierte Büste r. mit Diadem SABINA AVGVSTA HADRIANI AVG / VESTA Thronende Vesta hält Palladium und Zepter. RIC 410. f.ss	140,--
	<b>Antoninus Pius, 138-161</b>	
846	Denar nach 161, Rom. Kopf r. DIVVS ANTONINVS / CONSECRATIO Scheiterhaufen, darauf Quadriga. RIC 433. ss	110,--
847	Denar 159-160, Rom. Kopf r. mit Lorbeerkrantz ANTONINVS AVG PIVS PP TR P XXIII / SALVTI AVG COS IIII Salus mit Zepter und Schale füttert eine Schlange. RIC 305. vz+	210,--
848	Denar nach 161, Rom. Kopf r. DIVVS ANTONINVS / CONSECRATIO Vierstufiger Scheiterhaufen mit Quadriga. RIC 436. Rs.Kratzer ss+/ss	115,--
849	Denar, Rom. Kopf r. DIVVS ANTONINVS / CONSECRATIO Adler steht auf Altar. RIC 431. ss	110,--
850	Antoninian 249-251, Rom. Kopf r. mit Strahlenkrone DIVO PIO / CONSECRATIO Adler mit geöffneten Flügeln. RIC 441. ss	120,--
851	AE-Sesterz 145-161, Rom. Kopf r. mit Lorbeerkrantz ANTONINVS AVG PIVS PP TR P COS IIII / FELICITAS AVG S-C Felicitas hält Capricorn und geflügelten Caduceus. RIC 770. f.ss	190,--
852	AE-Sesterz 142, Rom. Kopf r. mit Lorbeerkrantz ANTONINVS AVG PIVS PP TR P COS III / APOLLINI AVGVSTO S-C Apollo hält Lyra und Patera. RIC 598. ss	210,--
	<b>Faustina I., Frau des Antoninus Pius, +141</b>	
853	Denar nach 141, Rom. Büste r. mit Diadem DIVA FAVSTINA / AETERNITAS Juno mit erhobener Rechten hält Zepter. RIC 344. ss	105,--
	<b>Marcus Aurelius, 161-180</b>	
854	Denar 161-162, Rom. Kopf r. mit Lorbeerkrantz IMP M AVREL ANTONINVS AVG / PROV DEOR TR P XVI COS III Providentia hält Globus und Füllhorn. RIC 51. ss	130,--
	<b>Faustina II., Frau Marc Aurels, +175</b>	
855	AE-As 145-146, Rom. Drapierte Büste r. FAVSTINAE AVG PII AVG FIL / HILARITAS S-C Hilaritas hält Palmzweig. RIC 1396. f.ss	140,--
856	AE-As, Rom. Drapierte Büste r. FAVSTINA AVGVSTA / DIANA LVCIFERA S-C Diana mit Kerze. RIC 1632. f.ss	140,--

	<b>Lucius Verus, 161-169</b>		
857	Denar 161, Rom. Kopf r. IMP L AVREL VERVS AVG / Sitzende Concordia lehnt auf Statuette der Spes und hält Patera und Füllhorn. RIC 441. ss	120,--	
858	Denar 165, Rom. Kopf r. mit Lorbeerkranz L VERVS VERVS AVG ARM PARTH MAX / TR P V IMP III COS II Gefangene Parthia sitzt r., vor ihr Köcher, Bogen und Schild. RIC 542. ss	130,--	
859	Denar 167, Rom. Kopf r. mit Lorbeerkranz VERVS AVG ARM PARTH MAX / TRP VIII IMP III COS III Aequitas hält Waage und Füllhorn. RIC 576. ss+/ss	135,--	
	<b>Lucilla, Frau des Lucius Verus, 147-183</b>		
860	Denar nach 164, Rom. Drapierte Büste r. LVCILLAE AVG ANTONINI AVG F / IVNO LVCINAE Juno mit Kind und erhobener Rechten. RIC 771. ss	130,--	
861	Denar 164-180, Rom. Drapierte Büste r. LVCILLA AVGVSTA / CONCORDIA Sitzende Concordia hält Füllhorn und Opferschale. RIC 759. ss	130,--	
	<b>Commodus, 177-192</b>		
862	Denar 179, Rom. Kopf r. mit Lorbeerkranz L AVREL COMMODVS AVG / TR P III IMP III COS II PP Sitzende Victoria hält Patera und Palmzweig. RIC 666. ss	115,--	
863	Denar 181-182, Rom. Kopf r. mit Lorbeerkranz M COMMODVS ANTONINVS AVG / LIB AVG V TR P VII IMP III COS III PP Liberalitas hält Abacus und Füllhorn. RIC 36. ss	120,--	
864	Denar 185, Rom. Kopf r. mit Lorbeerkranz M COMMANT P FEL AVG BRIT / LIBERT AVG PM TR P XI IMP VIII COS V PP Libertas hält Pileus und Stab. RIC 135. ss	115,--	
865	AE-As 190, Rom. Kopf r. mit Lorbeerkranz M COMMANT P FELIX AVG BRIT PP / VOT XX PM TR P XV IMP VIII COS VI SC in fünf Zeilen, alles im Lorbeerkranz. RIC 576. grüne Patina ss-vz	290,--	
	<b>Septimius Severus, 193-211</b>		
866	Denar 207, Rom. Kopf r. mit Lorbeerkranz SEVERVS PIVS AVG / AFRICA Lagerde Africa mit Füllhorn, Skorpion und Modius. RIC 245; Hill 875. ss	95,--	
867	Denar 202-210, Rom. Kopf r. mit Lorbeerkranz SEVERVS PIVS AVG / FVNDATOR PACIS Herrscher mit Zweig. RIC 265. vz	115,--	
868	Denar 207 n.Chr., Rom. Kopf r. mit Lorbeerkranz SEVERVS AVG PART MAX / RESTITVTOR VRBIS Severus steht mit Speer und Schale vor Altar. RIC 167a. ss-vz	115,--	
	<b>Iulia Domna, Frau des Septimius Severus, +217</b>		
869	Antoninian 216, Rom. Drapierte Büste r. mit Diadem in Mondsichel IVLIA PIA FELIX AVG / VENVS GENETRIX Sitzende Venus hält Zepter. Hill 1528; RIC 388. ss	170,--	
	<b>Caracalla, 198-217</b>		
870	Denar 210, Rom. Kopf r. mit Lorbeerkranz ANTONINVS PIVS AVG / PONTIF TR P XIII COS III Virtus mit Speer und Parazonium setzt Fuß auf Helm. RIC 192; Hill 1325. vz	140,--	
871	Denar 210, Rom. Kopf r. mit Lorbeerkranz ANTONINVS PIVS AVG BRIT / PROVIDENTIA DEORVM Providentia hält Stab und Zepter über Globus. RIC 511. ss	110,--	
872	Denar 207, Rom. Kopf r. mit Lorbeerkranz ANTONINVS PIVS AVG / PONTIF TR P X COS II Herrscher hält Speer und Parazonium, zu seinen Füßen Flußgott und zwei Gefangene. Hill 925; RIC 96. ss	110,--	
	<b>Plautilla, Frau des Caracalla, + 212</b>		
873	Denar 201-205, Rom. Drapierte Büste r. PLAVTILLA AVGVSTA / PIETAS AVGG Pietas hält Zepter und Kind. RIC 367. ss/f.ss	145,--	
874	Denar 202, Rom. Drapierte Büste r. PLAVTILLAE AVGVSTAE / PROPAGO IMPERI Caracalla und Plautilla reichen sich die Hände. RIC 362. ss-vz/ss	160,--	
	<b>Geta, Caesar, 198-209</b>		
875	Denar 199, Rom. Drapierte Büste r. P SEPT GETA CAES PONT / NOBILITAS Nobilitas hält Palladium und Zepter. Hill 414; RIC 13. ss+	120,--	
876	Denar 199, Rom. Drapierte Büste r. P SEPT GETA CAES PONT / NOBILITAS Nobilitas hält Palladium und Zepter. Hill 414; RIC 13. voll zentriert st	190,--	
877	Denar 204, Rom. Drapierte Büste r. P SEPT GETA CAES PONT / PRINC IVVENTVTIS Geta mit Zepter steht neben Trophäe. RIC 18. ss+	130,--	
	<b>Elagabal, 218-222</b>		
878	Antoninian 219-220, Rom. Drapierte Büste r. mit Strahlenkrone IMP ANTONINVS AVG / LAETITIA PVBL Laetitia hält Kranz und Anker. RIC 94. ss+	200,--	
879	Antoninian 219-220, Rom. Drapierte Büste r. mit Strahlenkrone IMP ANTONINVS AVG / LAETITIA PVBL Laetitia hält Kranz und Ruder. RIC 94. ss	180,--	
880	Denar 218-219, Rom. Büste r. mit Lorbeerkranz IMP CAES M AVR ANTONINVS AVG / FIDES EXERCITVS Fides hält Standarte und Adler, vor ihr Standarte. RIC 71. f.vz	125,--	
	<b>Iulia Maesa, Großm. Elagabals, +225</b>		
881	Denar, Rom. Drapierte Büste r. IVLIA MAESA AVG / SAECVLI FELICITAS Felicitas mit Caduceus und Schale opfert über Altar. RIC 271. vz	150,--	
	<b>Iulia Soaemias, Mutter des Elagabal, +222</b>		
882	Denar, Rom. Drapierte Büste r. IVLIA SOAEMIAS AVG / VENVS CAELESTIS Venus hält Apfel und Zepter, zu ihren Füßen Cupido. RIC 243. ss	152,--	
	<b>Severus Alexander, 222-235</b>		
883	Denar 222, Rom. Drapierte Büste r. mit Lorbeerkranz IMP C M AVR SEV ALEXAND AVG / PM TR P COS PP Sitzende Salus füttert Schlange, die sich um Altar windet. RIC 14. ss	95,--	
884	Denar 222-228, Rom. Büste r. mit Lorbeerkranz IMP C M AVR SEV ALEXAND AVG / IOVI VLTORI Thronender Jupiter hält Zepter und Victoria. RIC 143. ss+	100,--	
885	Denar 228-231, Rom. Kopf r. mit Lorbeerkranz IMP SEV ALEXAND AVG / PERPETVITATI AVG Perpetuitas mit Globus und Zepter lehnt an Säule. RIC 208. vz	130,--	
886	Denar 228-231, Rom. Büste r. mit Lorbeerkranz IMP SEV ALEXAND AVG / ABVNDANTIA AVG Abundantia leert ihr Füllhorn. RIC 184. ss+	115,--	
887	AE-Sesterz 223, Rom. Büste r. mit Lorbeerkranz IMP CAES M AVR SEV ALEXAND AVG / PONTIF MAX TR P II COS PP Thronende Pax hält Olivenzweig und Zepter. RIC 402. ss	190,--	
888	Denar 232, Rom. Büste r. mit Lorbeerkranz IMP ALEXANDER PIVS AVG / IOVI PROPVGNATORI Jupiter hält Blitz und Adler. RIC 236. vz+	130,--	
889	Denar 232, Rom. Büste r. mit Lorbeerkranz IMP ALEXANDER PIVS AVG / PM TR P XI COS III PP Sol mit erhobener Rechten und Globus. RIC 112. vz-st	140,--	
	<b>Orbiana, Frau Sev. Alexanders, +240</b>		
890	Denar 225, Rom. Büste r. mit Diadem SALL BARBIA ORBIANA AVG / CONCORDIA AVGG Sitzende Concordia hält Opferschale und Doppelfüllhorn. RIC 319. ss-vz	420,--	
	<b>Iulia Mamaea, Mutter Severus Alexanders, +235</b>		
891	Denar 222 n.Chr., Rom. Büste r. IVLIA MAMAEA AVG / IVNO CONSERVATRIX Juno hält Schale und Zepter, zu ihren Füßen ein Pfau. RIC 343. ss+	143,--	
892	AE-Sesterz 230, Rom. Büste r. mit Diadem IVLIA MAMAEA AVGVSTA / FECVNDITAS AVGVSTAE S-C Fecunditas mit Füllhorn hält rechte Hand über Kind. RIC 668. ss	205,--	
893	AE-Sesterz 230, Rom. Büste r. mit Diadem IVLIA MAMAEA AVGVSTA / FELICITAS PVBLICA S-C Felicitas hält Caduceus und lehnt an Säule. RIC 676. f.ss	205,--	
894	Denar, Rom. Drapierte Büste r. mit Diadem IVLIA MAMAEA AVG / FELICITAS PVBLICA Felicitas hält Caduceus und Füllhorn. RIC 338. ss-vz	145,--	
	<b>Maximinus I., 235-238</b>		
895	Denar 235-236, Rom. Drapierte Büste r. mit Lorbeerkranz IMP MAXIMINVS PIVS AVG / PROVIDENTIA AVG Providentia hält Stab und Füllhorn, unten Globus. RIC 13. ss+	110,--	
	<b>Pupienus, 238</b>		
896	AE-Sesterz, Rom. Drapierte Büste r. mit Lorbeerkranz IMP CAES M CLOD PVPIENVS AVG / VICTORIA AVGG S-C Victoria hält Kranz und Palmzweig. RIC 23a. ss	440,--	

	<i>Die Regentschaft des Pupienus dauerte lediglich 98 Tage</i>		
	<b>Gordianus III., 238-244</b>		
897	Denar 228-231, Rom. Drapierte Büste r. mit Lorbeerkranz GORDIANVS PIVS FEL AVG / PM TR P III COS II PP Herrscher hält Globus und Zepter. RIC 115.		
		vz	110,--
898	Denar 241, Rom. Drapierte Büste r. mit Lorbeerkranz IMP GORDIANVS PIVS FEL AVG / PIETAS AVGVSTI Pietas mit erhobenen Händen. RIC 129.		
		f.st	120,--
899	Denar 241, Rom. Büste r. mit Lorbeerkranz IMP GORDIANVS PIVS FEL AVG / DIANA LVCIFERA Diana hält eine Fackel. RIC 127.		
		vz+	120,--
900	AE-Sesterz 241-243, Rom. Büste r. mit Lorbeerkranz IMP GORDIANVS PIVS FEL AVG / PM TR P III COS II PP SC Sitzender Apollo hält Zweig und lehnt an Lyra. RIC 302.		
		grüne Patina ss	175,--
901	AE-Sesterz 241-243, Rom. Büste r. mit Lorbeerkranz IMP GORDIANVS PIVS FEL AVG / IOVI STATORI S-C Jupiter hält Blitz und Zepter. RIC 298a.		
		ss	165,--
902	AE-Sesterz 241-243, Rom. Büste r. mit Lorbeerkranz IMP GORDIANVS PIVS FEL AVG / IOVIS STATOR S-C Jupiter hält Blitz und Zepter. RIC 299a.		
		f.ss	150,--
903	AE-As 243-244 n.Chr., Rom. Drapierte Büste r. mit Lorbeerkranz IMP GORDIANVS PIVS FEL AVG / VICTORIA AETER S-C Victoria hält Palmzweig und Schild, zu ihren Füßen ein Gefangener. RIC 337.		
		f.ss	110,--
	<b>Philippus I., 244-249</b>		
904	Antoninian 247, Rom. Büste r. mit Strahlenkrone IMP PHILIPPVS AVG / TRANQVILLITAS AVGG Tranquillitas hält Capricorn und Zepter, im Feld B. RIC 9.		
		ss+	100,--
905	Antoninian 248, Rom. Büste r. mit Strahlenkrone IMP PHILIPPVS AVG / SAECVVM NOVVM Sechssäuliger Tempel, darin Romastatue. RIC 25.		
		ss-vz	160,--
	<i>Gedenkmünze zur 1000-Jahrfeier der Gründung Roms</i>		
906	Antoninian 248, Rom. Büste r. mit Strahlenkrone IMP PHILIPPVS AVG / SAECVLARES AVGG VI Antilope I. RIC 21.		
		ss	135,--
907	AE-Sesterz, Rom. Büste rr. mit Lorbeerkranz IMP M IVL PHILIPPVS AVG / ANNONA AVG S-C Annona mit Füllhorn hält Komähren über Modius. RIC 168.		
		ss	200,--
	<b>Otacia Severa, Frau Philippus I.</b>		
908	Antoninian 244-246 n.Chr., Rom. Büste r. mit Diadem in Mondsichel MARCIA OTACIL SEVERA AVG / PVDICITIA AVG Sitzende Pudicitia mit Zepter. RIC 123c.		
		f.st	145,--
	<b>Philippus II., 247-249</b>		
909	Antoninian 247-248, Rom. Büste r. mit Strahlenkrone IMP PHILIPPVS AVG / SAECVLARES AVGG III Ziege I. RIC 224.		
		ss	135,--
	<b>Herennius Etruscus, Caesar, 250-251</b>		
910	Antoninian, Rom. Büste r. mit Strahlenkrone Q HER ETR MES DECIVS NOB C / PIETAS AVGVSTORVM Priestergeräte. RIC 143.		
		vz	145,--
	<b>Trebonianus Gallus, 251-253</b>		
911	AE-Sesterz, Rom. Büste r. mit Lorbeerkranz IMP CAES C VIBIVS TREBONIANVS GALLVS AVG / PIETAS AVGG S-C Pietas hält Pietas steht mit erhobenen Händen vor Altar. RIC 117.		
		f.ss	195,--
	<b>Gallienus, 253-268</b>		
912	Antoninian 257-258 n.Chr., Köln. Gepanzerte Büste fast von vorn mit Strahlenkrone GALLIENVS P F AVG / GERMANICVS MAX V Trophäe zwischen zwei Gefangenen. Cunetio 715.		
		ss	110,--
913	Antoninian 258-259, Lyon. Büste r. mit Strahlenkrone GALLIENVS P F AVG / DEO MARTI Mars im Tempel. RIC 10.		
		ss+/ss	80,--
914	Antoninian 260-262, Mailand. Büste r. mit Strahlenkrone GALLIENVS AVG / LEG X GEM VI P VI F Stier steht r. RIC 357; Cunetio 1464.		
		selten ss+	610,--
	<i>Die LEGIO X GEMINA lag in Vindobona, Wien</i>		
915	Antoninian 260-262, Mailand. Büste r. mit Strahlenkrone GALLIENVS AVG / LEG X GEM VI P VI F Stier steht r. RIC 357; Cunetio 1468.		
		selten ss	500,--
	<i>Die LEGIO X GEMINA lag in Vindobona, Wien</i>		
916	Bi-Antoninian 258-259, Rom. Büste r. mit Strahlenkrone GALLIENVS AVG / MARTI PACIFERO Mars hält Olivenzweig, Speer und Schild. RIC 151.		
		vz-st	120,--
917	Antoninian 257-258, Lyon. Gepanzerte Büste fast von vorn mit Strahlenkrone GALLIENVS P F AVG / GERMANICVS MAX V Trophäe zwischen zwei germanischen Gefangenen. Cunetio 715.		
		ss	105,--
918	Antoninian 257-258, Köln. Gepanzerte Büste fast von vorn mit Strahlenkrone GALLIENVS P F AVG / GERMANICVS MAX V Trophäe zwischen zwei Gefangenen. Cunetio 715.		
		ss	110,--
919	AE-Antoninian, Rom. Kopf r. mit Strahlenkrone GALLIENVS AVG / APOLLINI CONS AVG Zentaur geht l. mit Globus und Trophäe. RIC 164.		
		vz	110,--
920	Antoninian, Rom. Büste r. mit Strahlenkrone GALLIENVS AVG / VIRTVS AVGVSTI Herkules hält Keule und Löwenfell. RIC 331.		
		vz+	95,--
921	AE-Sesterz 255-256, Rom. Büste r. mit Lorbeerkranz IMP C P LIC GALLIENVS P F AVG / VIRTVS AVGG S-C Soldat hält Speer und Schild. RIC 249.f.ss		
			195,--
	<b>Salonina, Frau des Gallienus, +268</b>		
922	Antoninian 258-259, Kleinasien. Mzst. Büste r. in Mondsichel SALONINA AVG / IVNO REGINA Juno hält Zepter und Schale. RIC 64.		
		ss+/ss	70,--
	<b>Postumus, 260-269</b>		
923	Antoninian 263-265, Trier. Büste r. mit Strahlenkrone IMP C POSTVMVS P F AVG / ORIENS AVG Sol geht l. mit Peitsche. Cunetio 2414.		
		ss-vz	100,--
924	Antoninian 263-265, Trier. Büste r. mit Strahlenkrone IMP C POSTVMVS P F AVG / MONETA AVG Moneta hält Waage und Füllhorn. Cunetio 2413.		
		ss+	95,--
925	Antoninian 266-267, Trier. Büste r. mit Strahlenkrone IMP C POSTVMVS P F AVG / VBERTAS AVG Uberitas hält Füllhorn und Geldbeutel. Cunetio 2440.		
		ss	90,--
926	Antoninian 260-261, Trier. Büste r. mit Strahlenkrone IMP C POSTVMVS P F AVG / LAETITIA AVG Galee-re mit Ruderern. Cunetio 2385.		
		f.ss	90,--
927	AE-Antoninian 263-265, Trier. Büste r. mit Strahlenkrone IMP C POSTVMVS P F AVG / MONETA AVG Moneta hält Waage und Füllhorn. Cunetio 2413.		
		ss	85,--
928	AE-Antoninian 263-265, Trier. Gepanzerte Büste r. mit Strahlenkrone IMP C POSTVMVS P F AVG / PAX AVG Pax hält Zepter und Zweig. Cunetio 2413; RIC 79.		
		f.vz	110,--
	<b>Claudius II. Gothicus, 268-270</b>		
929	AE-Antoninian, Antiochia. Kopf l. mit Strahlenkrone IMP C CLAVDIVS AVG / VIRT AVG Vulcanus und Minerva. RIC 224.		
		ss	75,--
	<b>Aurelianus, 270-275</b>		
930	AE-Antoninian, Cyzikus. Büste r. mit Strahlenkrone IMP C AVRELIANVS AVG / ORIENS AVG Sol mit Globus und erhobener Rechten, zu seinen Füßen Gefangener. RIC 360.		
		ss-vz	78,--
931	AE-Antoninian, Mailand. Büste r. mit Strahlenkrone IMP AVRELIANVS AVG / IOVI CONSER Jupiter überreicht dem Herrscher einen Globus. RIC 129.		
		vz	90,--
932	AE-Antoninian, Mailand. Büste r. mit Strahlenkrone IMP AVRELIANVS AVG / IOVI CONSERVATORI Jupiter überreicht dem Herrscher einen Globus, Mzz. *P. RIC 131.		
		f.vz	85,--
933	AE-Antoninian, Mailand. Büste r. mit Strahlenkrone IMP C AVRELIANVS AVG / ORIENS AVG Sol mit Globus zwischen zwei Gefangenen, Mzz. P. RIC 137.		
		ss-vz	80,--
934	AE-Antoninian, Mailand. Büste r. mit Strahlenkrone IMP C AVRELIANVS AVG / ORIENS AVG Sol mit Globus zwischen zwei Gefangenen, Mzz. P. RIC 137.		
		ss+	75,--
	<b>Vabalathus, 271-272</b>		
935	AE-Antoninian, Antiochia. Drapierte Büste des Vabalathus r. mit Lorbeerkranz VABALATHVS VCR IM DR / IMP C AVRELIANVS AVG Gepanzerte Büste des Aurelianus r. mit Strahlenkrone. RIC 381.		
		Silbersud ss	150,--

936	AE-Antoninian, Antiochia. Drapierte Büste des Vabalathus r. mit Lorbeerkrans VABALATHVS VCR IM DR / IMP C AVRELIANVS AVG Gepanzerte Büste des Aurelianus r. mit Strahlenkrone. RIC 381. ss	140,--
	<b>Carinus, 283-285</b>	
937	AE-Antoninian 282, Ticinum. Gepanzerte Büste r. mit Strahlenkrone IMP CARINVS P F AVG / FELICIT PVBLICA Felicitas mit Caduceus lehnt an Säule. RIC 295. ss-vz	130,--
938	AE-Antoninian, Rom. Gepanzerte Büste r. mit Strahlenkrone IMP CARINVS P F AVG / IOVI VICTORI Jupiter hält Victoria und Zepter, zu seinen Füßen ein Adler. RIC 258. ss+	130,--
	<b>Magnia Urbica, Frau des Carinus, 283-285</b>	
939	AE-Antoninian, Rom. Drapierte Büste r. mit Diadem in Mondsichel / MAGN VRBICA AVG / IVNO REGINA Juno hält Patera und Zepter, Mzz. RIC 341. selten s-ss	250,--
	<b>Numerianus, 283-284</b>	
940	Antoninian, Rom. Gepanzerte Büste r. mit Strahlenkrone IMP NVMERIANVS AVG / IOVI VICTORI Jupiter mit Zepter und Victoria, zu seinen Füßen ein Adler, Mzz. KAB. RIC 410. ss	130,--
	<b>Maximianus Herculus, 286-310</b>	
941	AE-Follis ca. 298 n.Chr., Carthago. Kopf r. mit Lorbeerkrans IMP MAXIMIANVS P F AVG / FELIX ADVENT AVGG NN Personifizierte Africa in Elefantenhaut hält Stoßzahn und Standarte, zu ihren Füßen Löwe, der einen Stier gerissen hat. RIC 25. ss	95,--
942	AE-Follis 28 mm 301-303, Trier. Gepanzerte Büste r. mit Lorbeerkrans IMP MAXIMIANVS P F AVG / GENIO POPVLI ROMANI Genius hält Patera und Füllhorn, Mzz. S-F/PTR. RIC 92. ss	80,--
	<b>Galeria Valeria</b>	
943	AE-Follis 29 mm 308-309, Heraclea. Büste r. mit Diadem GAL VALERIA AVG / VENERI VICTRICI Venus hält einen Apfel und hebt ihr Gewand, Mzz. HEB+ RIC 46. HEB+	250,--
	<b>Maximinus II., 309-313</b>	
944	AE-Follis 22 mm 311-312, Antiochia. Kopf r. mit Lorbeerkrans IMP C GAL VAL MAXIMINVS P F AVG / GENIO AVGVSTI Genius hält Füllhorn und Kopf des Sol. RIC 164b. ss	85,--
945	AE-Follis 25 mm 310, Nicomedia. Kopf r. mit Lorbeerkrans IMP C GAL VAL MAXIMINVS PF AVG / GENIO AVGVSTI CMH Genius hält Füllhorn und Schale, Mzz. SMNE. RIC 66. ss-vz	100,--
	<b>Licinius I., 308-324</b>	
946	AE-Follis 25 mm 310-313, Trier. Gepanzerte Büste r. mit Lorbeerkrans IMP LICINIVS P F AVG / GENIO POP ROM Genius hält Schale und Füllhorn, Mzz. T-F/PTR. RIC 847. ss	80,--
947	AE-Follis 23 mm 312-313, Ticinum. Gepanzerte Büste r. mit Lorbeerkrans IMP LICINIVS PF AVG / SOLI INVICTO COMITI Sol mit erhobener Rechten und Globus, Mzz. ST. RIC 131c. ss	80,--
	<b>Constantinus I., der Große, 307-337</b>	
948	AE-Follis 19 mm 319, Siscia. Gepanzerte Büste l. mit Helm, Speer und Schild CONSTANTINVS AVG / VICT LAETAE PRINC PERP Zwei Victorien halten Schild mit VOT/PR auf Altar. RIC 84. ss	115,--
949	AE-Follis 18 mm 324, Heraclea. Kopf r. mit Diadem CONSTANTINVS AVG / DN CONSTANTINI MAX AVG Kranz, darin VOT XX und Stern, Mzz. SMHB. RIC 60. Silbersud ss-vz	90,--
950	AE-Follis 17 mm 335, Antiochia. Büste r. mit Diadem CONSTANTINVS MAX AVG / GLORIA EXERCITVS Zwei Soldaten mit Speer und Schild, dazwischen zwei Standarten, Mzz. SMANB. RIC 86. ss-vz	70,--
	<b>Delmatius, 335-337</b>	
951	Bronze 15 mm, Cyzikus. Büste r. mit Lorbeerkrans FL DELMATIVS NOB C / GLORIA EXERCITVS Zwei Soldaten mit Standarte, Mzz. SMKS. RIC 132. ss	140,--
952	Bronze 15 mm, Cyzikus. Büste r. mit Lorbeerkrans FL DELMATIVS NOB C / GLORIA EXERCITVS Zwei Soldaten mit Standarte, Mzz. SMKB. RIC 659. ss	135,--
	<b>Constantius II., Caesar, 324-337</b>	
953	AE-Follis 19 mm 325-326, Antiochia. Büste l. mit Diadem FL IVL CONSTANTIVS NOB C / PROVIDENTIAE CAESS Lagertor, Stern, Mzz. SMANT H. RIC 66var. Silbersud f.vz	90,--
954	AE-Follis 18 mm 334-335, Siscia. Büste r. mit Lorbeerkrans FL IVL CONSTANTIVS NOB C / GLORIA EXERCITVS Zwei Soldaten mit Standarten, Mzz. RIC 237. vz	70,--
	<b>Constantius II., 337-361</b>	
955	Bronze 23 mm 348-351, Heraclea. Büste l. mit Diadem DN CONSTANTIVS P F AVG / FEL TEMP REPARATIO Herrscher hält Labarum, links zwei Gefangene, Mzz. SMHA. RIC 69. ss	95,--
	<b>Constantius Gallus, Caesar, 351-354</b>	
956	Bronze 26 mm 351-354, Antiochia. Drapierte Büste r. DN FL CL CONSTANTIVS NOB CAES / FEL TEMP REPARATIO Kaiser in Rüstung ersticht gestürzten Reiter, Mzz. RIC 81. grüne Patina ss-vz	95,--
	<b>Theodosius I., 379-395</b>	
957	Bronze 22 mm 378-383, Constantinopel. Gepanzerte Büste r. mit Helm, Diadem, Speer und Schild DN THEODOSIVS P F AVG / GLORIA ROMANORVM Herrscher in einem von Victoria gesteuerten Schiff, Mzz. Kranz/CONA. RIC 52c. ss+	86,--
958	Bronze 19 mm 379-383 n.Chr., Antiochia. Büste r. mit Diadem DN THEODOSIVS P F AVG / CONCORDIA AVGGG Thronende Constantinopolis hält Globus und Speer, Fuß auf Prora, Mzz. Θ-ΦΚ/ΑΝΤΑ. RIC 46a. ss	95,--
959	Bronze 22 mm 383-388 n.Chr., Antiochia. Büste r. mit Diadem D N THEODOSIVS P F AVG / VIRTVS EXERCITI Kaiser mit Standarte und Globus tritt auf Gefangenen, Mzz. ANTB. RIC 63c. ss	85,--
	<b>Arcadius, 383-408</b>	
960	Bronze 23 mm 383-388, Antiochia. Drapierte und gepanzerte Büste r. mit Diadem, Speer und Schild, darüber Hand mit Kranz DN ARCADIVS P F AVG / GLORIA ROMANORVM Herrscher hält Schild und Standarte, zu seinen Füßen ein Gefangener, Mzz. +/T/*ANTS. RIC 60. ss	110,--
961	Bronze 383-388, Antiochia. Büste r. mit Diadem DN ARCADIVS P F AVG / VIRTVS EXERCITI Kaiser mit Globus und Standarte setzt Fuß auf Gefangenen, Mzz. ANTS. RIC 63e. ss	100,--
962	Bronze 24 mm, Antiochia. Drapierte Büste r. mit Diadem DN ARCADIVS P F AVG / GLORIA ROMANORVM Herrscher hält Globus und Standarte, Mzz. ANTB. RIC 68c. ss	100,--
963	Bronze 24 mm, Antiochia. Drapierte Büste r. mit Diadem DN ARCADIVS P F AVG / GLORIA ROMANORVM Herrscher hält Globus und Standarte, Mzz. ANTB. RIC 68c. ss+	105,--
<b>RÖMISCHE PROVINZIALMÜNZEN</b>		
	<b>Augustus, 27 v.-14 n.Chr.</b>	
1000	Makedonien-Amphipolis. Bronze 10-9 v.Chr. Kopf r. / Europa reitet auf Stier. BMC 73vgl. f.ss	120,--
1001	Spanien-Hispania Ulterior-Julia Tractata. Bronze 15 mm. Kopf l. / Priestergeräte. RPC 110. ss	140,--
	<b>Traianus, 98-117</b>	
1002	Seleukis und Pieria-Antiochia am Orontes. Tetradrachme 103-111. Büste auf Adler r. AYTOKP KAIS NEP TPA-ΙΑΝΟΣ ΣΕΒ ΓΕΡΜ ΔΑΚ / ΔΗΜΑΡΧ - ΕΕ ΥΠΙΑΤ [E] Büste des Herakles r. BMC (Tyre) 11-12; Prieur (Tyre) 1495. ss	270,--
1003	Seleukis und Pieria-Antiochia am Orontes. Tetradrachme 103-111. Büste auf Adler r. AYTOKP KAIS NEP TPA-ΙΑΝΟΣ ΣΕΒ ΓΕΡΜ ΔΑΚ / ΔΗΜΑΡΧ - ΕΕ ΥΠΙΑΤ [E] Büste des Herakles r. BMC (Tyre) 11-12; Prieur (Tyre) 1495. ss	285,--
	<b>Faustina I., Frau des A. Pius, +141</b>	
1004	Phrygien-Ankyra. Bronze 20 mm, Ankyra. Drapierte Büste r. CΕΒΑΕΘΗ ΦΑΥΣΤΙΝΑ / Kultstatue der Artemis von Ephesos. SNG Cop.142. ss	110,--

- Marcus Aurelius, 161-180**  
1005 Phönizien-Tripolis. Bronze. Kopf r. mit Lorbeerkranz / Köpfe der Dioskuren mit Kappen r. BMC 67. ss 110,--
- Geta, 209-212**  
1006 Thrakien-Donaugebiet-Markianopolis. Bronze -. Büsten von Geta und Caracalla gegeneinander / Y A OYΛΠΙΑ-NOY MAPKIANOΠOΛITΩN Tyche hält Kalathos, Steuerruder und Füllhorn. AMNG 652. f.ss/ss 130,--
- Macrinus und Diadumenianus, 217-218**  
1007 Thrakien-Donaugebiet-Nikopolis am Istros. Bronze (4 Assaria) 26 mm 218. Provinzlegat Marcius Agrippa. Kopf n.r. AY T K M OΠEΛ ΣEY-HP MAKPIHNOΣ / Y K AΓPIΠΠA NIKOΠOΛITΩN ΠPOΣ IΣTPO-N Hygieia stehend mit Schlange und Patera. AMNG 1695. selten f.ss 160,--
- 1008 Thrakien-Donaugebiet-Nikopolis am Istros. Bronze (4 Assaria) 27 mm, -. Panzerbüste mit Aegis und Lorbeerkranz r. AY T K OΠEΛ ΣEYH MAKPIHNOΣ / YΠ AΓPIΠΠA NIKOΠOΛITΩN ΠPOΣ IΣTPΩ Hygieia steht r. und füttert Schlange. AMNG 1694.ss 130,--
- 1009 Thrakien-Donaugebiet-Markianopolis. Bronze 27 mm. Büsten des Diadumenian und des Macrinus gegeneinander / Macrinus hält Zepter und Victoria auf Globus. AMNG 779. f.ss 165,--
- 1010 Thrakien-Donaugebiet-Markianopolis. Bronze (5 Assaria) 28 mm 217-218. Provinzlegat Publius Fu(.) Pontianus. Beider Köpfe einander gegenüber AY T K OΠEΛ ΣEYH MAKPEINOΣ K M OΠEΛ ANTΩNEINOΣ / YΠ ΠONTIANOY MAP-KIANOΠOΛEITΩN (z.T.ligiert) Homonoia stehend neben Altar; Wertzeichen E. AMNG 765var. ss/vz 160,--
- 1011 Thrakien-Donaugebiet-Markianopolis. Bronze (5 Assaria) 26 mm 217-218. Provinzlegat Publius Fu(.) Pontianus. Beider Büsten einander gegenüber AY K OΠEΛ ΣEY MAKPEINOΣ K M OΠEΛ ANTΩNEINO-Σ / YΠ ΠONTIANOY MAP-KIANOΠOΛEITΩN (z.T.ligiert) Apollon Lykeios stehend, daneben Baumstumpf mit Schlange; Wertzeichen E. AMNG 726. f.ss 140,--  
*Im AMNG ist nur ein Exemplar aufgeführt, in München*
- 1012 Thrakien-Donaugebiet-Markianopolis. Bronze (5 Assaria) 26 mm 217-218. Provinzlegat Publius Fu(.) Pontianus. Beider Büsten einander gegenüber AY T K OΠEΛΛI ΣEY MAKPEINOΣ K M OΠEΛΛI ANTΩNEINOΣ / YΠ ΠONTIANOY MAPKIANOΠOΛEITΩ-N Artemis Jägerin schreitend; daneben Jagdhund; Wertzeichen E. AMNG 730var. s-ss 150,--  
*Im AMNG ist nur ein Exemplar aufgeführt, in München*
- 1013 Thrakien-Donaugebiet-Markianopolis. Bronze (5 Assaria) 27 mm 217-218. Provinzlegat Publius Fu(.) Pontianus. Beider Köpfe einander gegenüber AY K OΠEΛ ΣEY MAKPEINOΣ K M OΠEΛ ANTΩNEINOΣ / YΠ ΠONTIANOY MAPKIANOΠOΛEITΩN Artemis Jägerin n.r.; neben ihr Jagdhund; Wertzeichen E. AMNG 730var. f.ss 120,--
- 1014 Thrakien-Donaugebiet-Markianopolis. Bronze (5 Assaria) 27 mm 217-218. Provinzlegat Publius Fu(.) Pontianus. Beider Büsten einander gegenüber AY K OΠEΛ ΣEYH MAKPIHNOΣ K M OΠEΛ - ANTΩNEI-NOΣ / YΠ ΠONTIANO-Y MAPKIANOΠOΛI-T-ΩN Demeter stehend, mit Skeptron und Ähren; Wertzeichen E. AMNG 725. selten f.ss 150,--  
*Im AMNG ist nur ein Exemplar aufgeführt, in München*
- 1015 Thrakien-Donaugebiet-Markianopolis. Bronze (5 Assaria) 26 mm 217-218. Provinzlegat Publius Fu(.) Pontianus. Beider Köpfe einander gegenüber AY T K OΠEΛ ΣEY MAKPEINOΣ K M OΠEΛ ANTΩNEINOΣ / YΠ ΠONTIANOY - MAPKIANOΠOΛEITΩN (z.T.ligiert) Schlange aufgerichtet; Wertzeichen E. AMNG 780. ss 145,--
- 1016 Thrakien-Donaugebiet-Markianopolis. Bronze (5 Assaria) 26 mm 218. Provinzlegat Marcius Agrippa. Beider Köpfe einander gegenüber AY T K OΠEΛ ΣEYH MAKPEINOΣ K M OΠEΛ ANTΩNEINOΣ / YΠ AΓPIΠΠOY(!) MAP-KIANOΠOΛEITΩN (z.T.ligiert) Hermes stehend, mit Kerykeion und Helm r. BMC 725. f.ss 160,--
- Im AMNG ist nur ein Exemplar für Macrinus und Diadumenianus aus der Amtszeit des Agrippa aufgeführt, mit Apollon-Rs. (785). Merkwürdigerweise erscheint auf diesem Stück nicht der übliche "dorische" Genitiv "Agrippa", sondern der Genitiv der o-Deklination "Agrippu"*
- 1017 Thrakien-Donaugebiet-Markianopolis. Bronze 28 mm -. Büsten von Diadumenian und Macinus gegeneinander / YΠ ΠONTIANOY MAPKIANOΠOΛITΩN Serapis hält Kalathos und Zepter, Beiz. AMNG 719. grüne Patina ss 165,--
- 1018 Thrakien-Donaugebiet-Nikopolis am Istros. Bronze (4 Assaria) 27 mm 217. Provinzlegat Marcus Statius Longinus. Büste n.r. K M OΠEΛ ANTΩN ΔIΔAOYME-NIANOΣ / YΠ CTATIOY AONΓI-NOY NIKOΠO-ΛITΩN - ΠPOΣ IΣ Artemis Jägerin schreitend; neben ihr Jagdhund. AMNG 1844. Vs.-Schrötlingsfehler f.vz/f.ss 160,--  
*Im AMNG ist nur ein Exemplar aufgeführt, in Gotha, zitiert nach Sestini*
- 1019 Thrakien-Donaugebiet-Nikopolis am Istros. Bronze (4 Assaria) 27 mm 218. Provinzlegat Marcius Agrippa. Büste n.r. K M OΠEΛΛ ANTΩNIN - ΔIΔAOYMENIA-NOΣ / YΠ AΓPIΠΠI-A NIKOΠOΛITΩN ΠI-POΣ IΣTP Flußgott Istros lagernd. AMNG 1806. sehr selten ss 160,--
- Gordianus III., 238-244**  
1020 Thrakien-Donaugebiet-Markianopolis. Bronze 28 mm. Büsten des Gordian und des Serapis gegeneinander M ANT ΓOPΔIANOΣ AYΓ / YΠ MHNOΦIΛOY MAP-KIANOΠOΛITΩN Thronende Fortuna hält Ruder und Füllhorn, unten Rad. AMNG 1163. ss-vz 220,--
- 1021 Thrakien-Hadrianopolis. Bronze 26 mm. Büste r. mit Lorbeerkranz AY T KM ANT ΓOPΔIANOΣ / AΔPIANO-ΠOΛEITΩN Nike hält Kranz und Palmzweig. SNG Cop.588. schönes Portrait ss+ 140,--
- 1022 Pisidien-Antiochia. Bronze 33 mm. Büste r. mit Lorbeerkranz IMP CAES M ANT GORDIANVS AVG / COL CAES ANTIOCH SR Die Römische Wölfin säugt die Zwillinge. Krzyz.XIV/67. grüne Patina ss 135,--
- Tranquillina, Frau Gordianus III.**  
1023 Thrakien-Mesembria. Bronze 24 mm. Büsten Gordians und Tranquillinas gegeneinander / Apollon steht an Säule. BMC 15. ss+ 175,--
- 1024 Thrakien-Tomis. Bronze 27 mm. Büsten von Tranquillina und Gordianus gegeneinander AY T KM ANTONIOΣ ΓOPΔIANOΣ ΣABINIA TPANKYΛINA / Hygieia hält Schlange und Schale. AMNG 3533. ss-vz 250,--
- Philippus I., 244-249**  
1025 Seleukis und Pieria-Antiocheia am Orontes. Tetradrachme. Büste r. AY TOK K M IOYΛ ΦIΛIΠΠIOΣ ΣEB / ΔHMAPX EEOYΣIAC S C Adler auf Palmzweig v.v., Kopf l. Prieur 316. ss 150,--
- Philippus II., 247-249**  
1026 Thrakien-Tomis. Bronze 27 mm. Büsten von Philipp und Serapis gegeneinander M IOYΛIOΣ ΦIΛIΠΠIOΣ KAIC-AP AYΓ / MHTPOΠI ΠONTIOY TOMEΩΣ Sitzende Kybele mit Schale, zu ihren Füßen ein Löwe. BMC 68. ss+ 190,--
- 1027 Thrakien-Tomis. Bronze 27 mm. Büsten von Philipp und Serapis gegeneinander M IOYΛIOΣ ΦIΛIΠΠIOΣ KAIC-AP / MHTPOΠI ΠONTIOY TOMEΩΣ Nackter Dionysos mit Weintrauben lehnt an Säule, um die sich eine Schlange windet. AMNG 3592. ss 140,--
- 1028 Thrakien-Donaugebiet-Markianopolis. Bronze. Legat Prastina Messallinus. Büsten des Philippus und des Serapis gegeneinander M IOYΛIOΣ ΦIΛIΠΠIOΣ KAICAP AYΓ / YΠ ΠPACT MECCAAEINOY MAPKIANOΠO-ΛITΩN Hermes setzt Fuß auf Widderkopf, am Boden eine Schildkröte, hinter ihm Kerykeion. AMNG 1209. ss 150,--
- Valerianus I., 253-260**  
1029 Ägypten-Alexandria. Bi-Tetradrachme 259-260, Alexandria. Gepanzerte und drapierte Büste r. mit Lorbeerkranz / Adler, im Schnabel ein Kranz, Datierung L-Z. Geissen 2877. ss 110,--



1030	Troas-Alexandria. Bronze 22 mm. Gepanzerte und drapierte Büste r. mit Lorbeerkrantz IMP LIC VALERIANVS AVG / COL AVG TROA Adler steht auf Stierkopf. SNG Cop.196vgl.	ss	115,--
<b>Gallienus, 253-268</b>			
1031	Ägypten-Alexandria. AE-Tetradrachme 265-266, Alexandria. Büste r. mit Lorbeerkrantz AYT KM AIK ΓΑΑ-ΛΙΗΝΟΣ ΣΕΒ / Adler mit Palmzweig, Krantz im Schnabel, Datierung Α-ΙΓ. Datt.5288.	ss/ss+	110,--
<b>Claudius II. Gothicus, 268-270</b>			
1032	Ägypten-Alexandria. AE-Tetradrachme 268, Alexandria. Gepanzerte und drapierte Büste r. mit Lorbeerkrantz AVT K ΚΛΑΥΔΙΟΣ ΣΕΒ / Adler, im Schnabel ein Krantz, Datierung LA. Milne 4265vgl.	ss	100,--
<b>Vabalathus, 271-272</b>			
1033	Ägypten. AE-Tetradrachme, Alexandria. Drapierte Büste des Vabalathus r. mit Lorbeerkrantz, Datierung / Drapierte Büste des Aurelianus r. mit Lorbeerkrantz. Milne 1735.	ss	120,--

1034	Ägypten. AE-Tetradrachme, Alexandria. Drapierte Büste des Vabalathus r. mit Lorbeerkrantz, Datierung / Drapierte Büste des Aurelianus r. mit Lorbeerkrantz. Milne 1735.	ss	115,--
<b>Tacitus, 275-276</b>			
1035	Ägypten-Alexandria. AE-Tetradrachme, Alexandria. Gepanzerte und drapierte Büste r. mit Lorbeerkrantz A K ΚΑ ΤΑΚΙΤΟΣ ΣΕΒ / ETOVC-A Aequitas mit Waage und Füllhorn. Milne 4489.	ss	110,--
<b>Numerianus, 283-284</b>			
1036	Ägypten-Alexandria. AE-Tetradrachme, Alexandria. Gepanzerte und drapierte Büste r. mit Lorbeerkrantz AK MA NOUMERIANOS ΣΕΒ / Adler zwischen zwei Standarten, Datierung LB. Datt.5616.	ss	110,--
1037	Ägypten-Alexandria. AE-Tetradrachme, Alexandria. Gepanzerte und drapierte Büste r. mit Lorbeerkrantz AK MA NOUMERIANOS ΣΕΒ / Zeus hält Nike und Zepter, Datierung LB. Geissen 4782.	ss/f.ss	95,--

## MÜNZEN DES MITTELALTERS

### DEUTSCHE GEBIETE

#### BARDOWICK-HERZOGLICH BILLUNGISCHE MÜNZSTÄTTE

1200	Denar nach 1072. COLONIA / Kirchengebäude. Danenb.1778.	ss	75,--
------	---	----	-------

#### BRAUNSCHWEIG-HERZOGL.-WELFISCHE MZST.

##### Otto das Kind, 1213-1252

1201	Brakteat. Löwe nach r. auf Zinnenmauer, Kopf von vorn. Fd.Hildh.30.	ss+	250,--
1202	Brakteat. Löwe nach l. mit dreifach geteilter Schwanzquaste über Kugelturm mit Lilie. Fd.Hildh.38.	ss	190,--
1203	Brakteat. Löwe nach l., Kopf nach vorn gewandt, über Zinnturm auf Bogen zwischen zwei Kuppeltürmen. Fd.Hildh.39.	ss+	210,--

#### BRAUNSCHWEIG-STADT

1204	Brakteat 14. Jh. Löwe l., Kugeln und Ringel. Denike 343; Bonh.424vgl.	ss+	100,--
------	---	-----	--------

#### FREIBURG I. BREISGAU-GRAFSCHAFT

1205	Rappenhälbling vor 1387. Adlerkopf. Bonh.1788.	Schrtl.-Riss ss	65,--
------	--	-----------------	-------

#### FRIESACH-ERZBISCHÖFL.-SALZBURGISCHE MÜNZST.

##### Eberhard II. von Regensburg

1206	Friesacher Pfennig. Erzbischof von vorn mit zwei erhobenen Schwertern / Brustbild eines Engels, darüber Zinnturm. 20.	ss	70,--
------	---	----	-------

#### HILDESHEIM-BISTUM

##### Konrad II., 1221-1246

1207	Brakteat, Alfeld. Bischof sitzt mit Kreuz und Kelch auf Zinnenmauer mit Kuppelturm, beidseits A-A. Fd.Hildh.3; Bonhof 265.	vz	210,--
1208	Brakteat, Alfeld. Bischof sitzt mit Kreuz und Kelch auf Zinnenmauer mit Kuppelturm, beidseits A-A. Fd.Hildh.3; Bonhof 265.	vz	190,--
1209	Brakteat, Alfeld. Bischof sitzt mit Kreuz und Kelch auf Zinnenmauer mit Kuppelturm, beidseits A-A. Fd.Hildh.3; Bonhof 265.	leicht ausgebrochen ss-vz	170,--
1210	Brakteat. Bischof mit zwei Lilien sitzt zwischen zwei Kuppeltürmen. Fd.Hildh.14; Bonh.232.	ss-vz	170,--
1211	Brakteat. Bischof mit zwei Lilien sitzt zwischen zwei Kuppeltürmen. Fd.Hildh.14; Bonh.232.	vz	190,--

##### Heinrich I., 1247-1257

1212	Brakteat. Bischof mit Fahne in jeder Hand steht zwischen zwei Kuppeltürmen. Fd.Hildh.9; Bonh.245.	ausgebr. ss-vz	170,--
1213	Brakteat. Brustbild des Bischofs mit zwei Kreuzfahnen vor dreitürmigem Bogen. Fd.Hildh.7; Bonh.244.	f.vz	200,--

1213	Brakteat. Brustbild des Bischofs mit zwei Kreuzfahnen vor dreitürmigem Bogen. Fd.Hildh.7; Bonh.244.	f.vz	200,--
1214	Brakteat. Bischof mit Fahne in jeder Hand steht zwischen zwei Kuppeltürmen. Fd.Hildh.9; Bonh.245.	Schrtl.-Riss vz	210,--
1215	Brakteat. Bischof mit zwei Kreuzen auf Mauerleiste zwischen zwei Kuppeltürmen. Fd.Hildh.15; Bonh.242.	vz	210,--

#### KÖLN-BISTUM

##### Philipp V. von Heinsberg, 1167-1191

1216	Denar 1181-1190. Bischof von vorn mit Krummstab und Fahne / Dreitürmig Gebäude. Häv.550.	f.ss	65,--
1217	Denar 1181-1190. Bischof von vorn mit Krummstab und Fahne / Dreitürmig Gebäude. Häv.550.	f.ss	60,--
1218	Denar 1190-1191, Sitzender Erzbischof hält Krummstab und Fahne / Kirchengebäude. Häv.573.	ss+	140,--
1219	Denar 1190-1191, Köln. Sitzender Erzbischof Philipp von Heinsberg hält Krummstab und Fahne / SANCTA COLONIA Kirchengebäude. Häv.573.	ss	125,--
1220	Denar 1190-1191, Köln. Sitzender Erzbischof Philipp von Heinsberg hält Krummstab und Fahne / SANCTA COLONIA Kirchengebäude. Häv.573.	ss	120,--
1221	Denar 1190-1191, Köln. Sitzender Erzbischof Philipp von Heinsberg hält Krummstab und Fahne / SANCTA COLONIA Kirchengebäude. Häv.573.	ss	125,--

##### Walram von Jülich, 1322-1349

1222	Turnose, Deutz. Bischofsbüste von vorn im Siebenpass / Kreuz in Umschrift. Noss 61.	ss	130,--
------	---	----	--------

#### MÜNSTER-BISTUM

##### Eberhard von Diest, 1275-1301

1223	Denar. Bischof mit Buch und erhobener Rechten / Büste des St. Paulus von vorn. Grote 38b.	f.ss	40,--
1224	Denar. Bischof mit Buch und erhobener Rechten / Büste des St. Paulus von vorn. Stück aus dem Münzfund von Haarlo. Grote 38a.	ss	45,--
1225	Denar. Bischof mit Buch und erhobener Rechten / Büste des St. Paulus von vorn. Grote 38b.	f.ss	40,--

#### REGENSBURG-HERZOGL. MÜNZSTÄTTE

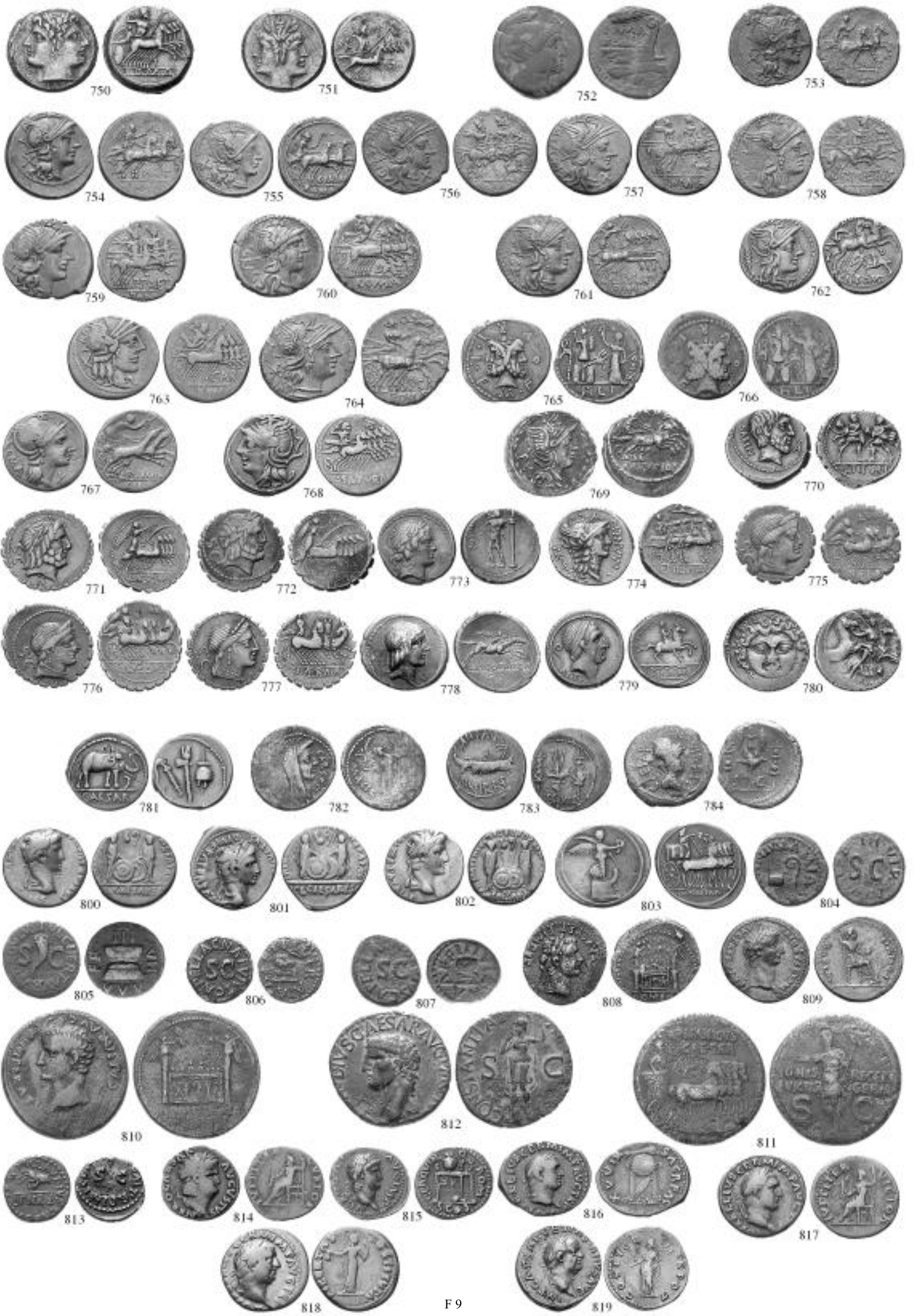
##### Otto II., 1231-1253

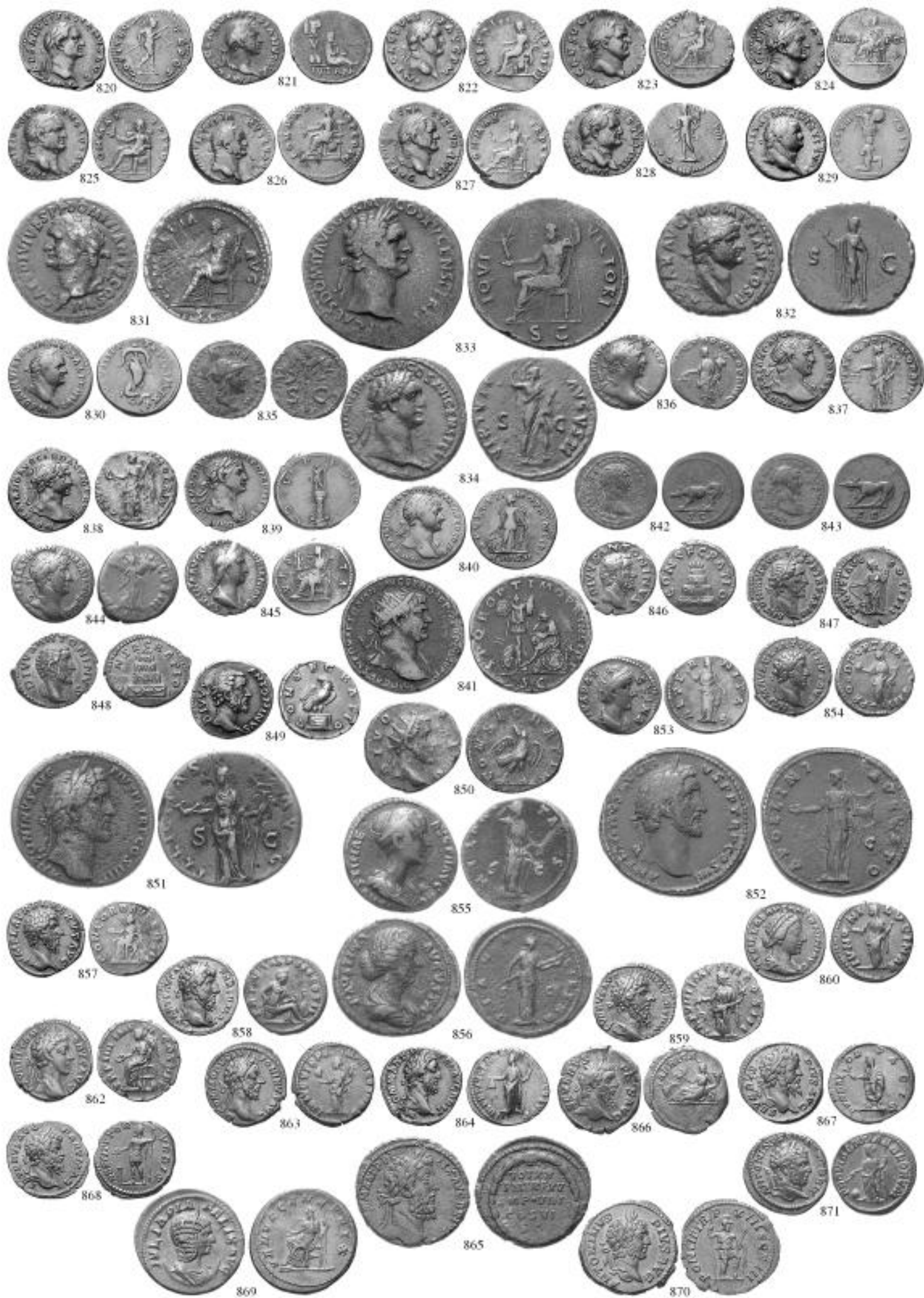
1226	Pfennig. Herzogsbüste mit Schwert und Lilienzepter / St. Petrus mit Schlüssel und Fisch. Emmerig 233.	f.ss	70,--
1227	Pfennig. Herzogsbüste mit Schwert und Lilienzepter / St. Petrus mit Schlüssel und Fisch. Emmerig 233.	f.ss	65,--

#### REGENSBURG-BISTUM

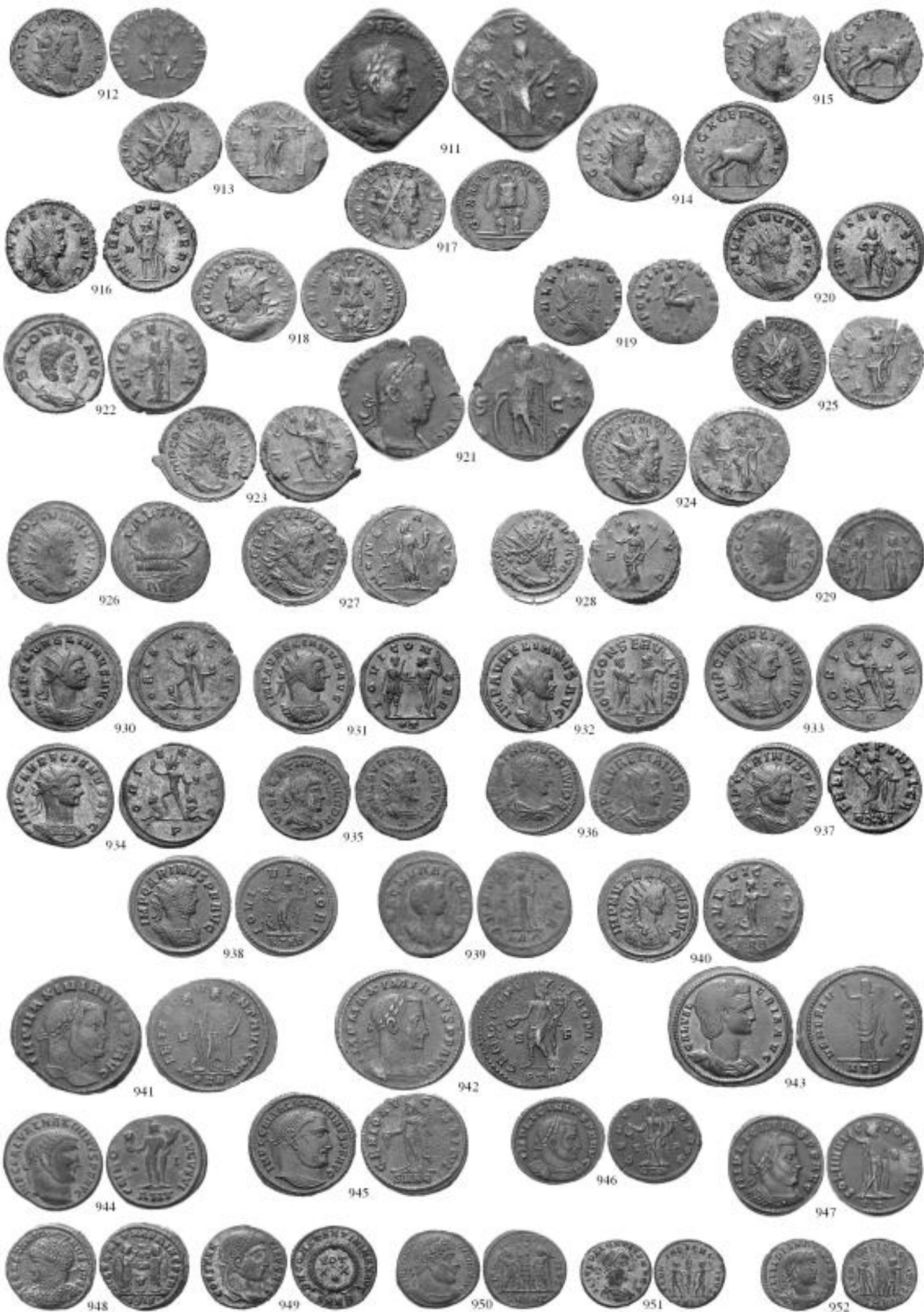
##### Albert I. von Pitengau

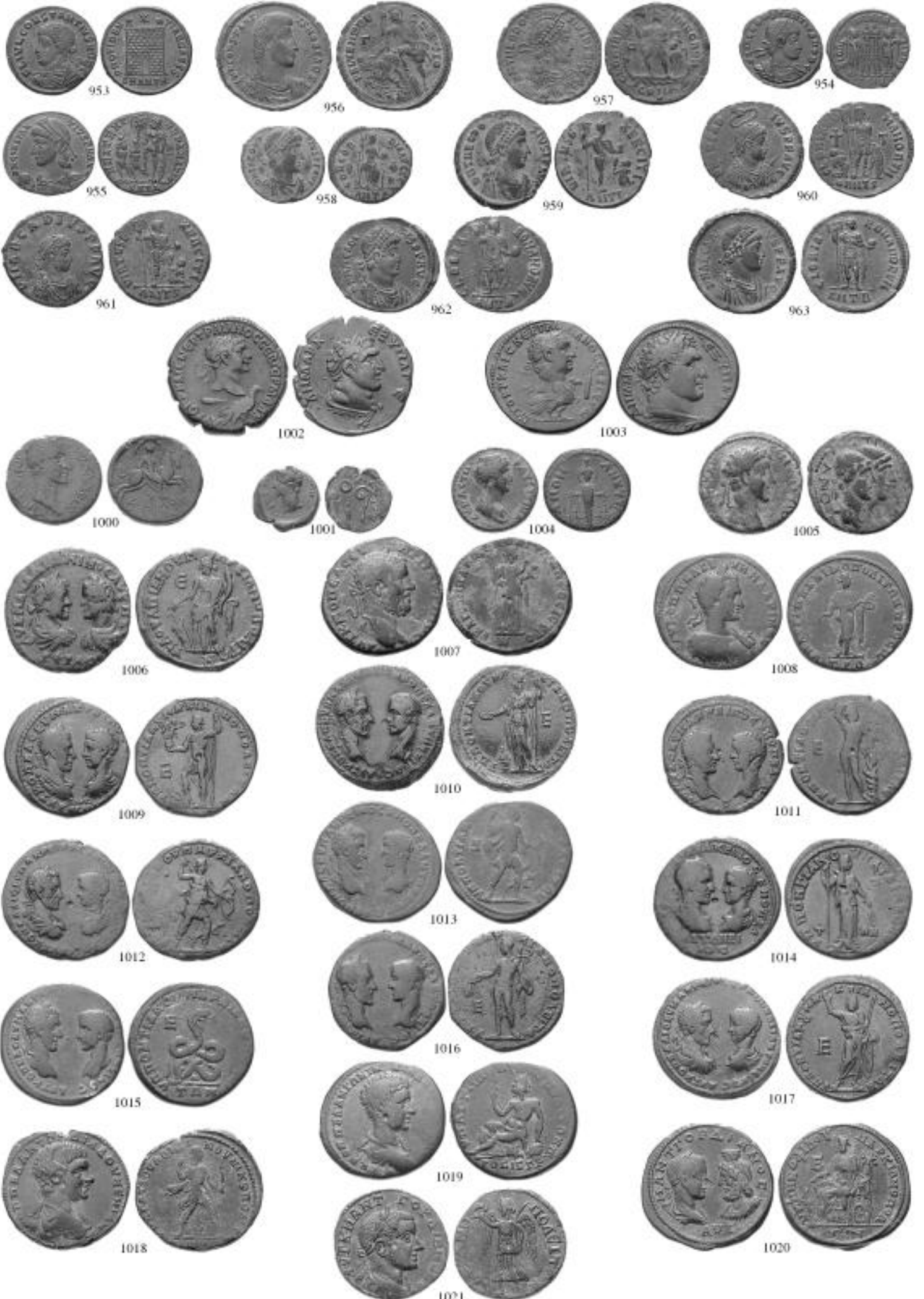
1228	Pfennig 1246-1260. Bischofsbüste mit zum Segnen erhobener Rechten und Krummstab / St. Petrus mit Schlüssel und Fisch. Bonh.1962.	ss	55,--
------	--	----	-------

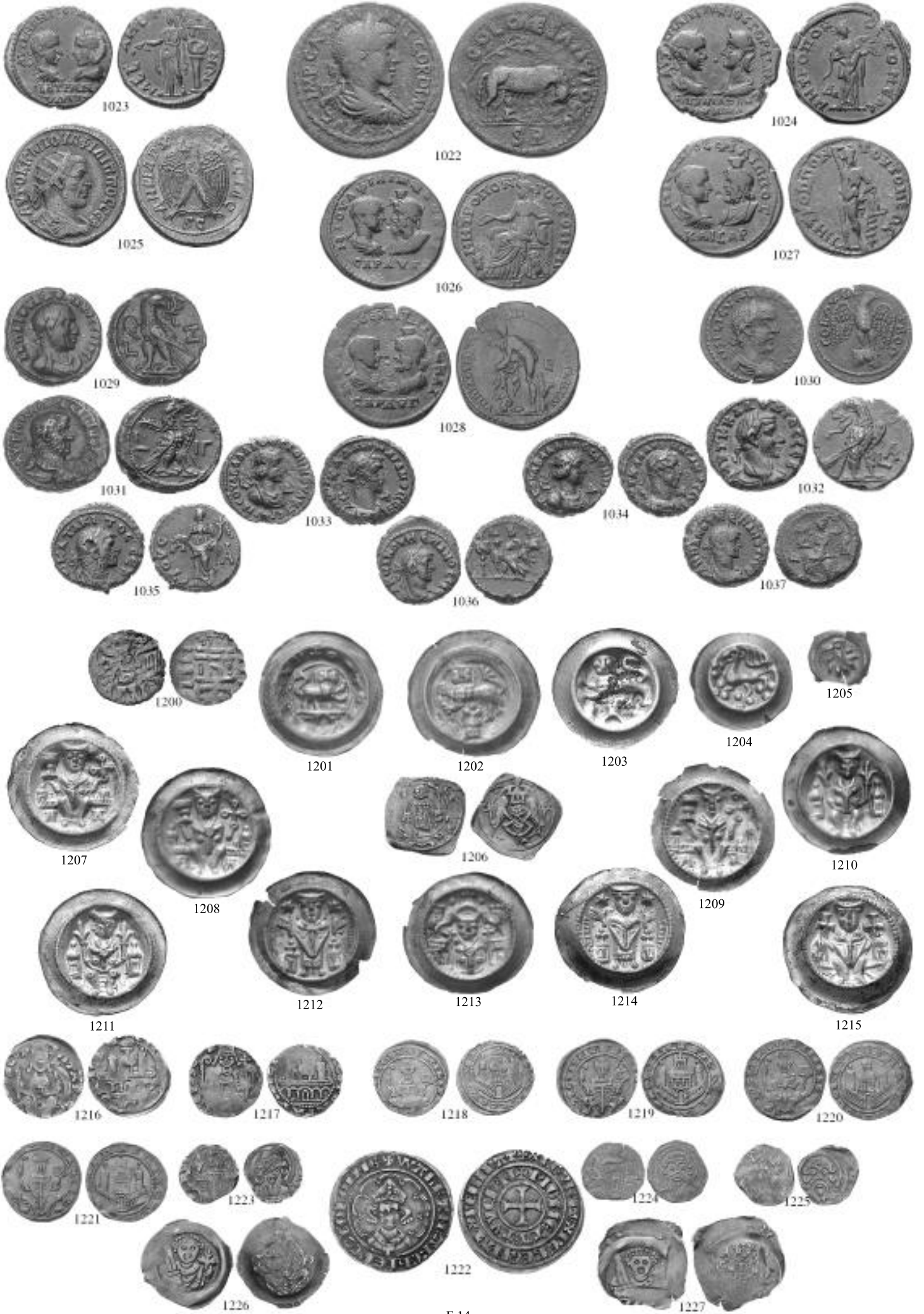












1023

1022

1024

1025

1026

1027

1029

1028

1030

1031

1033

1034

1032

1035

1036

1037

1200

1205

1201

1202

1203

1204

1207

1206

1210

1208

1209

1211

1212

1213

1214

1215

1216

1217

1218

1219

1220

1221

1223

1222

1224

1225

1226

1227