

Münzhandlung Ritter GmbH

Immermannstrasse 19
40210 Düsseldorf
Deutschland / Germany



Lagerliste 76

Tel: +49 - 0211 - 367800
Fax: +49 - 0211 - 3678025
Email: info@muenzen-ritter.de

www.muenzen-ritter.de



- 6800 **Rosenberg, Holger** Die deutschen Banknoten ab 1871. 15. Auflage 2005. Aktuelle Neuerscheinung, Bearbeiter: Hans L. Grabowski, Format 15 x 21 cm, mit aktuellen Marktpreisen in Euro, Broschur. 19,90
Neuaufgabe des Standardwerkes
- 6801 **Albert Pick / George S. Cuhaj** Standard Catalog of World Paper Money Vol.III, Modern Issues. 10. Auflage 2004, Format 21,5 x 28 cm, 988 Seiten, Broschur. Standardkatalog für moderne Weltbanknoten von 1961 bis heute mit aktuellen Bewertungen in US-\$ und zahlreichen Abbildungen. 65,-
- 6802 **Staatliche Münzsammlung München** Auf die Goldwaage gelegt. Waage, Gewicht und Geld im Wandel der Zeiten. Ausstellungskatalog der Staatlichen Münzsammlung München 1998. 23,-

MÜNZZUBEHÖR

MÜNZALBUM, SAFE

- 6803 Münzalbum TOPset, SAFE 7817. Album TOPset. In die neu entwickelten Münzblätter mit Vertiefungen werden die Euros eingelegt und durch eine Patent-Vorrichtung festgehalten. Album mit vier Blättern für je 5 Euro-Serien. 19,60
- 6804 Münzalbum TOPset, SAFE 7385. Ringbinder TOPset der Firma SAFE. Ohne Inhalt. 14,60
- 6805 Abdeckung, SAFE 7859. Glasklare Abdeckung zum zusätzlichen Schutz der Münzen im SAFE-Album. Wird einfach über das Blatt geschoben. 0,80
- 6806 Ergänzungsblatt, SAFE 7858. Ergänzungsblatt für 5 Euro-Sätze für das Patent-Album der Firma SAFE. 1,70
- 6807 Ergänzungsblatt, SAFE 7842. Ergänzungsblatt für 5 Sätze DM Kursmünzen für das Patent-Album der Firma SAFE. 1,70
- 6808 Ergänzungsblatt, SAFE 7849. Ergänzungsblatt für 15 Stück 5 DM Gedenkmünzen für das Patent-Album der Firma SAFE. 1,70
- 6809 Ergänzungsblatt, SAFE 7850. Ergänzungsblatt für 12 Stück 10 Euro-Gedenkmünzen in Dosen für das Patent-Album der Firma SAFE. 1,70
- 6810 Ergänzungsblatt, SAFE 7848. Ergänzungsblatt für 12 Stück 10 DM bzw. 10 Euro-Gedenkmünzen für das Patent-Album der Firma SAFE. 1,70

MÜNZALBUM, LEUCHTTURM

- 6811 Euro-Münzalbum, Leucht CLASEURO BL. Euro-Münzalbum für Europa-Länder. CLASSIC-Binder in buchbinderischer Verarbeitung. Edler Kunstledereinband mit eindrucksvoller Rücken- und Deckelprägung (im Schutzkarton). Inhalt: 6 EURO-Münzenblätter aus stabiler Pappe inkl. Einschiefenster aus Hart-PVC (komplett für 12 Länder - je 2 pro Seite). 19,95
- 6812 Euro-Münzalbum, Leucht MBLEU8/2+D. Zusatzpackungen 'Deutschland' für weitere Jahre zum Selbstgestalten. Inhalt: 1 Münzenblatt mit Aufdruck "Deutschland" und 2 neutrale Münzenblätter. 4,95
- 6813 Euro-Münzalbum, Leucht MBLEURO 8/2. Zusatzpackungen 'Europa' für weitere Jahre und Länder zum Selbstgestalten. Inhalt: 2 neutrale Münzenblätter für jeweils 2 Sets à 8 Münzen. 3,50
- 6814 Euro-Münzalbum, Leucht LE EURO 3. Sticker-Set zum Beschriften neutraler Münzenblätter (Deutsche Prägestätten, Band- und Jahreszahlen, Beschriftung und Flaggensatz der 12 EURO-Länder sowie San Marino, Vatikan und Monaco). 2,50

MÜNZKAPSELN, LEUCHTTURM

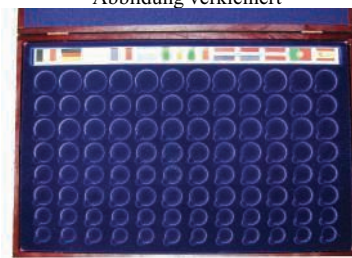
- 6815 Leuchtturm CAPS EURO. Je 1 Münzenkapsel für 1 Cent bis 2 Euro. 2,90
- 6816 Leuchtturm CAPS16.5. Münzkapseln 16,5 mm für 1 Euro Cent. Packung mit 10 Kapseln. 3,50

- 6817 Leuchtturm CAPS19. Münzkapseln 19 mm für 2 Euro Cent. Packung mit 10 Kapseln. 3,50
- 6818 Leuchtturm CAPS20. Münzkapseln 20 mm für 10 Euro Cent und 10 Mark Goldmünzen. Packung mit 10 Kapseln. 3,50
- 6819 Leuchtturm CAPS21.5. Münzkapseln 21,5 mm für 5 Euro Cent. Packung mit 10 Kapseln. 3,50
- 6820 Leuchtturm CAPS22.5. Münzkapseln 22,5 mm für 20 Euro Cent. Packung mit 10 Kapseln. 3,50
- 6821 Leuchtturm CAPS23. Münzkapseln 23 mm für 1 Euro und 20 Mark Goldmünzen. Packung mit 10 Kapseln. 3,50
- 6822 Leuchtturm CAPS24.5. Münzkapseln 24,5 mm für 50 Euro Cent. Packung mit 10 Kapseln. 3,50
- 6823 Leuchtturm CAPS26. Münzkapseln 26 mm für 2 Euro. Packung mit 10 Kapseln. 3,50
- 6824 Leuchtturm CAPS29. Münzkapseln 29 mm für 5 DM-Münzen. Packung mit 10 Kapseln. 3,50
- 6825 Leuchtturm CAPS33. Münzkapseln 33 mm für 10 DM und 10 Euro Münzen. Packung mit 10 Kapseln. 3,50

MÜNZKÄSTEN, APEL

- 6826 Repräsentativer Holzrahmen mit Abdeckung für alle 96 Euro-Münzen der 12 Teilnehmerstaaten. Mit Vorrichtungen zum Aufstellen und Hängen. 32,-

Abbildung verkleinert



- 6827 Repräsentative Holzkassette für alle 96 Euro-Münzen der 12 Teilnehmerstaaten. 26,-



6828



6830

- 6828 Repräsentative Holzkassette für 30 2-Euro-Münzen in Kapseln. 21,-
- 6829 Repräsentative Holzkassette für 30 Deutsche 10 Euro Münzen (PP) in Kapseln. 19,-
- 6830 Repräsentative Holzkassette für 5 Deutsche 100 Euro Goldmünzen. 16,-

DEUTSCHE BANKNOTEN

REICHSBANKNOTEN UND REICHSKASSENSCHEINE

- | | | |
|---|--------|------|
| 6831 Rb.20 100 Mark 17.04.1903 | III-IV | 5,- |
| 6832 Rb.33b 100 Mark 07.02.1908 KN 29 mm lang | I | 5,- |
| 6833 Rb.35 100 Mark 07.02.1908 | III | 6,- |
| 6834 Rb.37 20 Mark 10.09.1909 | III-IV | 5,- |
| 6835 Rb.38 100 Mark 10.09.1909 | III | 10,- |
| 6836 Rb.43a 100 Mark 21.04.1910 Papier weiß | II-III | 8,- |
| 6837 Rb.43b 100 Mark 21.04.1910 Papier hellblau | II-III | 10,- |
| 6838 Rb.44 100 Mark 21.04.1910 | II-III | 8,- |

1. WELTKRIEG 1914-1918

- | | | |
|---|--------|------|
| 6839 Rb.49a 20 Mark 05.08.1914 KN 6-stellig | II-III | 15,- |
| 6840 Rb.49a 20 Mark 05.08.1914 KN 6-stellig | III | 5,- |
| 6841 Rb.49b 20 Mark 05.08.1914 KN 7-stellig | II-III | 15,- |
| 6842 Rb.50b 50 Mark 05.08.1914 KN 7-stellig | I | 23,- |
| 6843 Rb.50b 50 Mark 05.08.1914 KN 7-stellig | I- | 15,- |
| 6844 Rb.53 20 Mark 04.11.1915 | II | 5,- |
| 6845 Rb.54b 5 Mark 01.08.1917 KN 8-stellig | I | 5,- |
| 6846 Rb.55 20 Mark 20.02.1918 | I | 10,- |

6847	Rb.55	20	Mark	20.02.1918	I-	6,-
6848	Rb.56a	50	Mark	20.10.1918	Wz.waagerechte Wellenlinien, KN 6-stellig	III 95,-
6849	Rb.56c	50	Mark	20.10.1918	Wz.diagonale Wellenlinien, KN 6-stellig	II 120,-
6850	Rb.56c	50	Mark	20.10.1918	Wz.diagonale Wellenlinien, KN 6-stellig	III 70,-
6851	Rb.56d	50	Mark	20.10.1918	Wz.diagonale Wellenlinien, KN 7-stellig	I- 150,-
6852	Rb.56d	50	Mark	20.10.1918	Wz.diagonale Wellenlinien, KN 7-stellig	III 70,-
6853	Rb.56e	50	Mark	20.10.1918	Wz.Schuppen, KN 6-stellig	I- 140,-
6854	Rb.56e	50	Mark	20.10.1918	Wz.Schuppen, KN 6-stellig	III 70,-

Abbildung verkleinert



Typenabbildung 6855

6855	Rb.56f	50	Mark	20.10.1918	Wz.Schuppen, KN 7-stellig	II 120,-
6856	Rb.56f	50	Mark	20.10.1918	Wz.Schuppen, KN 7-stellig	III 70,-

INFLATION 1919-1924

6857	Rb.62a	50	Mark	24.06.1919	Reihe 1	I 8,-
6858	Rb.62b	50	Mark	24.06.1919	Reihe 2	I- 12,-
6859	Rb.62c	50	Mark	24.06.1919	Reihe 3	I- 12,-
6860	Rb.62d	50	Mark	24.06.1919	Reihe 4	II 15,-
6861	Rb.67a	100	Mark	01.11.1920	KN 7-stellig	I 12,-
6862	Rb.67b	100	Mark	01.11.1920	KN 8-stellig	I 5,-
6863	Rb.68a	10000	Mark	19.01.1922	Buchstaben im Unterdruck	III 5,-
6864	Rb.68b	10000	Mark	19.01.1922	Ohne Buchstaben im Unterdruck	III 6,-
6865	Rb.71a	500	Mark	07.07.1922	KN rot 7-stellig	III 7,-
6866	Rb.71b	500	Mark	07.07.1922	KN 7-stellig grün	I- 7,-
6867	Rb.F75a	1000	Mark	15.09.1922	Druckfehler, erstes "e" als "c"	III 8,-
6868	Rb.76	5000	Mark	16.09.1922		III 15,-
6869	Rb.77	5000	Mark	19.11.1922		III 7,-
6870	Rb.78	50000	Mark	19.11.1922		II 8,-
6871	Rb.79b	50000	Mark	19.11.1922	Reichsdruckerei, KN rot	I 27,-
6872	Rb.79b	50000	Mark	19.11.1922	Reichsdruckerei, KN rot	I- 22,-
6873	Rb.79c	50000	Mark	19.11.1922	Reichsdruckerei, KN rotbraun wasserlöslich	III 25,-
6874	Rb.80f	5000	Mark	02.12.1922	Wz.Wellen, KN 6-stellig	I- 22,-
6875	Rb.82a	100000	Mark	01.02.1923	Reichsdruckerei, KN auf der Vs. zweimal	II 6,-
6876	Rb.82b	100000	Mark	01.02.1923	Reichsdruckerei, KN auf der Vs. zweimal, mit T links unten	III 15,-
6877	Rb.82c	100000	Mark	01.02.1923	Reichsdruckerei, eine KN auf der Vs., mit T links unten	II 12,-
6878	Rb.82c	100000	Mark	01.02.1923	Reichsdruckerei, eine KN auf der Vs., mit T links unten	III 6,-
6879	Rb.82d	100000	Mark	01.02.1923	Privatfirmendrucke, KN 6-stellig, zweimal	I- 10,-
6880	Rb.82d	100000	Mark	01.02.1923	Privatfirmendrucke, KN 6-stellig, zweimal	II 8,-
6881	Rb.84a	20000	Mark	20.02.1923	Wz.Ringe, KN 5-stellig	III 7,-
6882	Rb.84c	20000	Mark	20.02.1923	Wz.Ringe, KN 7-stellig	II 20,-
6883	Rb.84f	20000	Mark	20.02.1923	Wz.Hakensterne, KN 7-stellig	II 20,-
6884	Rb.87a	500000	Mark	01.05.1923	Reichsdruckerei, KN 7-stellig, je zweimal auf Vs. und Rs.	III 40,-
6885	Rb.87b	500000	Mark	01.05.1923	Reichsdruckerei, KN 8-stellig, je zweimal auf Vs. und Rs.	I- 35,-
6886	Rb.87b	500000	Mark	01.05.1923	Reichsdruckerei, KN 8-stellig, je zweimal auf Vs. und Rs.	II 20,-
6887	Rb.87e	500000	Mark	01.05.1923	Privatfirmendruck, KN zweimal auf Vs.	III 25,-
6888	Rb.87f	500000	Mark	01.05.1923	Privatfirmendruck, KN einmal auf Vs.	I 18,-

6889	Rb.87f	500000	Mark	01.05.1923	Privatfirmendruck, KN einmal auf Vs.	I- 13,-	
6890	Rb.89a	2	Mio	Mark	23.07.1923	KN 16 mm lang	III 12,-
6891	Rb.89b	2	Mio	Mark	23.07.1923	KN 18 mm lang	I 33,-
6892	Rb.89b	2	Mio	Mark	23.07.1923	KN 18 mm lang	III 12,-
6893	Rb.93	1	Mio	Mark	25.07.1923	"Kölner Provisorium"	III 14,-
6894	Rb.96b	20	Mio	Mark	25.07.1923	Privatfirmendruck, KN 6-stellig rot, FZ und BZ rot	I 5,-
6895	Rb.96d	20	Mio	Mark	25.07.1923	Privatfirmendruck, KN 8-stellig, FZ und BZ schwarz:	I- 16,-
6896	Rb.97c	50	Mio	Mark	25.07.1923	Privatfirmendruck, KN 8-stellig	II 8,-
6897	Rb.101d	1	Mio	Mark	09.08.1923	Wz.Wellen	I- 10,-
6898	Rb.104b	5	Mio	Mark	20.08.1923	Privatfirmendruck, FZ und Reihe rot	I 7,-
6899	Rb.106a	100	Mio	Mark	22.08.1923	Reichsdruckerei, Wz.Eichenlaub	I 6,-
6900	Rb.106b	100	Mio	Mark	22.08.1923	Reichsdruckerei, Wz.Kreuzblüten	I- 34,-
6901	Rb.106q	100	Mio	Mark	22.08.1923	Wz.Ringe, FZ schwarz, KN rot	I 5,-
6902	Rb.108j	50	Mio	Mark	01.09.1923	Wz.Rauten, KN 6-stellig und grün, FZ schwarz	I- 6,-
6903	Rb.109d	500	Mio	Mark	01.09.1923	Privatfirmendruck, Wz.Hakensterne, KN 6-stellig	I- 5,-
6904	Rb.110a	1	Md	Mark	15.12.1922	Reichsdruckerei, rechts bräunlicher Farbsteifen, Wz.1000 M	I- 20,-
6905	Rb.110b	1	Md	Mark	15.12.1922	bräunlicher Farbstreifen, Wz.1000 M, KN und FZ grün	I 6,-
6906	Rb.110e	1	Md	Mark	15.12.1922	bräunlicher Farbstreifen, Wz.1000 M. KN grün, FZ und Reihe schwarz	I 10,-
6907	Rb.110f	1	Md	Mark	15.12.1922	Privatfirmendruck, Wz.Kreuzblüten, Papier ganz braun, KN und FZ grün	I 12,-
6908	Rb.110g	1	Md	Mark	15.12.1922	Privatfirmendruck, Wz.Kreuzblüten, Papier ganz braun, KN grün, FZ schwarz	III 7,-
6909	Rb.110i	1	Md	Mark	15.12.1922	Privatfirmendruck, Wz.Kreuzblüten, Papier ganz weiß, KN grün, FZ schwarz	II 8,-
6910	Rb.111b	1	Md	Mark	05.09.1923	Privatfirmendruck, FZ rot	II 12,-
6911	Rb.112c	5	Md	Mark	10.09.1923	Privatfirmendruck, Wz.Kreuzblüten	I- 25,-
6912	Rb.113c	10	Md	Mark	15.09.1923	Privatfirmendruck, Wz.Disteln, FZ schwarz	I 40,-
6913	Rb.115b	20	Md	Mark	01.10.1923	Wz.Hakensterne, KN 6-stellig rot FZ schwarzblau	II 20,-
6914	Rb.115b	20	Md	Mark	01.10.1923	Wz.Hakensterne, KN 6-stellig rot FZ schwarzblau	III 10,-
6915	Rb.116i	50	Md	Mark	10.10.1923	Privatfirmendruck, Wz.Kreuzblüten, ohne KN und FZ. "Franzosenchein"	III 25,-
6916	Rb.117b	50	Md	Mark	10.10.1923	Wz.Hakensterne, KN 6-stellig	III 25,-
6917	Rb.120a	5	Md	Mark	20.10.1923	KN 5-stellig, FZ schwarz	III 25,-
6918	Rb.120d	5	Md	Mark	20.10.1923	ohne KN, mit FZ	I 10,-

DEUTSCHE RENTENBANK 1923-1937

6919	Rb.154a	1	Rentenmark	01.11.1923	Reichsdruckerei	III 28,-
6920	Rb.167a	2	Rentenmark	30.01.1937	Reichsdruckerei, KN 7-stellig	II 30,-

DEUTSCHE REICHSBANK 1924-1945

6921	Rb.170a	50	Reichsmark	11.10.1924		III 20,-
6922	Rb.170a	50	Reichsmark	11.10.1924		III- 15,-
6923	Rb.171a	100	Reichsmark	11.10.1924		III 25,-
6924	Rb.173a	10	Reichsmark	22.01.1929	Friedensdruck	I 20,-
6925	Rb.173a	10	Reichsmark	22.01.1929	Friedensdruck	II 10,-
6926	Rb.173d	10	Reichsmark	22.01.1929	Kriegsdruck, Wz.Tulpen	I 12,-
6927	Rb.174a	20	Reichsmark	22.01.1929	Friedensdruck, Tiefdruck	I- 20,-
6928	Rb.174a	20	Reichsmark	22.01.1929	Friedensdruck, Tiefdruck	III 5,-
6929	Rb.175e	50	Reichsmark	30.03.1933	Kriegsdruck, Wz.Eichenlaub	I 15,-
6930	Rb.176a	100	Reichsmark	24.06.1935	Friedensdruck, Tiefdruck	I 40,-
6931	Rb.176a	100	Reichsmark	24.06.1935	Friedensdruck, Tiefdruck	II 20,-
6932	Rb.176a	100	Reichsmark	24.06.1935	Friedensdruck, Tiefdruck	III 6,-

BANKNOTEN UNTER ALLIERTER BESETZUNG(1944-48)

6933	Rb.204a	20	Mark	1944	US-Druck mit F, KN 9-stellig	II 22,-
------	---------	----	------	------	------------------------------	---------

BUNDESREPUBLIK DEUTSCHLAND

6934	Rb.231a	1/2 DM	1948	Ausgabe für West-Berlin mit B-Stempel III	32,-
6935	Rb.240	20 DM	1948	III	65,-
6936	Rb.241a	20 DM	1948	Ausgabe für West-Berlin mit B-Stempel III	55,-

Abbildung verkleinert



Typenabbildung 6937

6937	Rb.246a	20 DM	o.D.	I-	1.175,-	
6938	Rb.246a	20 DM	o.D.	II	700,-	
6939	Rb.250b	5 Pfennig	o.D.	I	20,-	
6940	Rb.251a	10 Pfennig	o.D.	III	5,-	
6941	Rb.252b	5 DM	09.12.1948	1-stellige Serienziffer mit einem Serienbuchstaben vor der KN, Serei 1-6	I-	190,-
6942	Rb.252c	5 DM	09.12.1948	1bis 2-stellige Serienziffer mit einem Serienbuchstaben vor der KN	I-	160,-
6943	Rb.258	10 DM	22.08.1949	I-	50,-	

Abbildung verkleinert



Typenabbildung 6944

6944	Rb.260	20 DM	22.08.1949	I	230,-	
6945	Rb.260	20 DM	22.08.1949	I-	200,-	
6946	Rb.260	20 DM	22.08.1949	II	110,-	
6947	Rb.285a	5 DM	02.01.1980	Standardnote	I	7,-

DDR

6948	Rb.335a	20 Mark	1948	Klebeemarke auf Rb.174a	I	35,-
6949	Rb.337a	50 Mark	1948	Klebeemarke auf Rb.175a	I	50,-
6950	Rb.339b	50 Pfennig	1948	KN 6-stellig, davor zwei Buchstaben	I	50,-
6951	Rb.341d	2 Mark	1948	KN 7-stellig, davor ein Buchstabe	III	5,-
6952	Rb.354b	5 Mark	1964	KN 6-stellig, Ersatznote	I	12,-
6953	Rb.358a	100 Mark	1964	KN 7-stellig, davor A und ein weiterer Buchstabe	I	18,-
6954	Rb.359d	10 Mark	1971	KN 7-stellig, Ersatznote	I	10,-
6955	Rb.360a	50 Mark	1971	KN 7-stellig	I	10,-
6956	Rb.360c	50 Mark	1971	KN 7-stellig im Computersatz, Serien: EE-HI	I	10,-
6957	Rb.360d	50 Mark	1971	KN 7-stellig im Computersatz, Ersatznote	I	18,-
6958	Rb.362b	20 Mark	1975	KN 6-stellig, Ersatznote	I	10,-
6959	Rb.338c	100 Mark	1948	Klebeemarke auf Rb.176c	I	80,-
6960	Rb.339a	50 Pfennig	1948	KN 6-stellig, davor ein Buchstabe	III	25,-
6961	Rb.339e	50 Pfennig	1948	KN 7-stellig, davor zwei Buchstaben	I	5,-
6962	Rb.340e	1 Mark	1948	KN 7-stellig, davor zwei Buchstaben	I	5,-
6963	Rb.341e	2 Mark	1948	KN 7-stellig, davor zwei Buchstaben	I	5,-
6964	Rb.342b	5 Mark	1948	KN 6-stellig, davor zwei Buchstaben	III	5,-
6965	Rb.342d	5 Mark	1948	KN 7-stellig, davor zwei Buchstaben	I	7,-
6966	Rb.343b	10 Mark	1948	KN 6-stellig, davor zwei Buchstaben	III	7,-
6967	Rb.343d	10 Mark	1948	KN 7-stellig	I	5,-
6968	Rb.344d	20 Mark	1948	KN 7-stellig	I	5,-
6969	Rb.345a	50 Mark	1948	KN 7-stellig, ohne Plattennummer	III	5,-
6970	Rb.345b	50 Mark	1948	KN 7-stellig, mit Plattennummer	I	6,-
6971	Rb.352a	50 Mark	1955	KN 7-stellig	I	12,-
6972	Rb.354a	5 Mark	1964	KN 6-stellig	I	8,-
6973	Rb.363a	100 Mark	1975	KN 7-stellig, Typensatz	I	15,-

Abbildung verkleinert



Typenabbildung 6974

6974	Rb.363b	100 Mark	1975	KN 7-stellig, Typensatz, Ersatznote	I	20,-
6975	Rb.363b	100 Mark	1975	KN 7-stellig, Typensatz, Ersatznote	I-	15,-
6976	Rb.364a	200 Mark	1985	KN 7-stellig	I	23,-
6977	Rb.365a	500 Mark	1985	KN 7-stellig	I	37,-

GENERALGOUVERNEMENT WARSCHAU 1914-1918

6978	Rb.445	50 Marek	1917	III	45,-	
6979	Rb.452a	5 Marek	1917	Serie A	III	20,-
6980	Rb.452b	5 Marek	1917	Serie B	III	28,-
6981	Rb.453	10 Marek	1917	III	20,-	

DARLEHNSKASSE OST, POSEN

6982	Rb.457	20 Kopeken	17.04.1916	I	35,-	
6983	Rb.458a	50 Kopeken	17.04.1916	klarer Druck, astun gadeem	III	15,-
6984	Rb.458c	50 Kopeken	17.04.1916	klarer Druck, astoni gadeem	I	25,-
6985	Rb.458c	50 Kopeken	17.04.1916	klarer Druck, astoni gadeem	III	8,-
6986	Rb.458d	50 Kopeken	17.04.1916	verschwommener Druck, astoni gadeem	I	25,-
6987	Rb.458d	50 Kopeken	17.04.1916	verschwommener Druck, astoni gadeem	II	12,-
6988	Rb.458d	50 Kopeken	17.04.1916	verschwommener Druck, astoni gadeem	III	5,-
6989	Rb.459c	1 Rubel	17.04.1916	klarer Druck, astoni gadeem	II	15,-
6990	Rb.459c	1 Rubel	17.04.1916	klarer Druck, astoni gadeem	III	7,-
6991	Rb.460b	3 Rubel	17.04.1916	astoni gadeem	III	15,-
6992	Rb.461	10 Rubel	17.04.1916	II	50,-	
6993	Rb.461	10 Rubel	17.04.1916	III	25,-	
6994	Rb.462	25 Rubel	17.04.1916	III	65,-	
6995	Rb.463a	100 Rubel	17.04.1916	KN 6-stellig	III	75,-
6996	Rb.463b	100 Rubel	17.04.1916	KN 7-stellig	II-III	85,-

DARLEHNSKASSE OST, KOWNO

6997	Rb.464	1/2 Mark	04.04.1918	I-	10,-
6998	Rb.465	1 Mark	04.04.1918	I	17,-
6999	Rb.465	1 Mark	04.04.1918	I-II	13,-
7000	Rb.466	2 Mark	04.04.1918	III	65,-
7001	Rb.467	5 Mark	04.04.1918	III	10,-
7002	Rb.468	20 Mark	04.04.1918	III	15,-
7003	Rb.469	50 Mark	04.04.1918	II	35,-
7004	Rb.469	50 Mark	04.04.1918	III	15,-
7005	Rb.470	100 Mark	04.04.1918	III	18,-

Abbildung verkleinert



Typenabbildung 7006

7006	Rb.471	1000 Mark	04.04.1918	KN 7-stellig, Us. grün	II-III	90,-
------	--------	-----------	------------	------------------------	--------	------

DEUTSCHE BESETZUNG RUMÄNIENS 1916-1918

7007	Rb.472b	25 Bani	1917	KN 8-stellig	I-	12,-
7008	Rb.473b	50 Bani	1917	KN 8-stellig	I	18,-
7009	Rb.474b	1 Leu	1917	KN 8-stellig	I	33,-
7010	Rb.475	2 Lei	1917	III	40,-	

BESATZUNGS-AUSGABEN DES 2. WELTKRIEGES 1939-1945

7011	Rb.501a	1 Reichspfennig	o.D.	Druckfarbe blau, Papier hellblau	I	10,-
7012	Rb.502	5 Reichspfennig	o.D.	I	8,-	
7013	Rb.503	10 Reichspfennig	o.D.	II	6,-	
7014	Rb.504	50 Reichspfennig	o.D.	III	15,-	
7015	Rb.505	1 Reichsmark	o.D.	I-	55,-	

7016	Rb.505 1 Reichsmark o.D.	II	35,-
7017	Rb.505 1 Reichsmark o.D.	III	22,-
7018	Rb.512 5 Reichsmark 15.09.1944	I-	7,-
7019	Rb.520 5 Reichsmark o.D.	I	35,-
7020	Rb.551b 1 Reichsmark o.D. ohne Prägestempel	I-II	10,-
7021	Rb.555 50 Reichsmark o.D.	I-	15,-
7022	Rb.555 50 Reichsmark o.D.	III	5,-
7023	Rb.558a 1 Krone o.D. Nicht perforiert	I-	5,-
7024	Rb.560a 100 Kronen 20.08.1940 Nicht perforiert, Serie in blau	III	8,-
7025	Rb.560d 100 Kronen 20.08.1940 Nicht perforiert, Serie in rot, 1 Serienbuchstabe	I	15,-
7026	Rb.560d 100 Kronen 20.08.1940 Nicht perforiert, Serie in rot, 1 Serienbuchstabe	II	8,-
7027	Rb.560g 100 Kronen 20.08.1940 Nicht perforiert, Serie in rot, 2 Serienbuchstaben	III	7,-
7028	Rb.561a 50 Kronen 12.09.1940 Nicht perforiert	I-II	35,-
7029	Rb.563a 20 Kronen 24.01.1944 Serie H, nicht perforiert	II	8,-
7030	Rb.565a 500 Kronen 24.02.1942 ohne Auflage, nicht perforiert	III	13,-
7031	Rb.565b 500 Kronen 24.02.1942 ohne Auflage, Perforation: SPECIMEN	I	12,-
7032	Rb.565d 500 Kronen 24.02.1942 II. Auflage, nicht perforiert	II	17,-
7033	Rb.566a 1000 Kronen 24.10.1942 ohne Auflage, nicht perforiert	III	20,-
7034	Rb.566d 1000 Kronen 24.10.1942 II. Auflage, Guilloche mehrfarbig, nicht perforiert	I	30,-
7035	Rb.566g 1000 Kronen 24.10.1942 II. Auflage, Guilloche zweifarbig, nicht perforiert	II	35,-
7036	Rb.567 5000 Kronen 25.10.1943	I	42,-
7037	Rb.574a 10 Zloty 01.03.1940 ohne Punkt nach Serienbuchstaben	I-II	5,-
7038	Rb.574b 10 Zloty 01.03.1940 mit Punkt nach Serienbuchstaben	II	5,-
7039	Rb.575 20 Zloty 01.03.1940	II	5,-
7040	Rb.578 500 Zloty 01.03.1940	I-	32,-
7041	Rb.578 500 Zloty 01.03.1940	II	22,-
7042	Rb.578 500 Zloty 01.03.1940	III	10,-
7043	Rb.581 5 Zloty 01.08.1941	II	5,-
7044	Rb.582 50 Zloty 01.08.1941	I	5,-
7045	Rb.583 100 Zloty 01.08.1941	I-	6,-
7046	Rb.591 1 Karbowanez 10.03.1942	III	6,-
7047	Rb.593 5 Karbowanez 10.03.1942	I	10,-
7048	Rb.594 10 Karbowanez 10.03.1942	I-	20,-
7049	Rb.594 10 Karbowanez 10.03.1942	II	12,-
7050	Rb.595b 20 Karbowanez 10.03.1942 KN 7-stellig	I	28,-
7051	Rb.596a 50 Karbowanez 10.03.1942 KN 6-stellig	I	50,-
7052	Rb.596a 50 Karbowanez 10.03.1942 KN 6-stellig	II	30,-
7053	Rb.596a 50 Karbowanez 10.03.1942 KN 6-stellig	III	20,-
7054	Rb.597a 100 Karbowanez 10.03.1942 KN 6-stellig	I	50,-
7055	Rb.597a 100 Karbowanez 10.03.1942 KN 6-stellig	III	20,-
7056	Rb.598b 200 Karbowanez 10.03.1942 KN 7-stellig	II	65,-
7057	Rb.598b 200 Karbowanez 10.03.1942 KN 7-stellig	III	35,-
7058	Rb.599 500 Karbowanez 10.03.1942	II	170,-
7059	Rb.599 500 Karbowanez 10.03.1942	III-IV	50,-
7060	Rb.602 1000 Dinar 01.05.1941 Überdruck auf 500 Dinar Jugoslawische Nationalbank	I	25,-

SAARLAND 1930-1947



Typenabbildung

7061	Rb.868 2 Mark 1947	I-	700,-
------	--------------------	----	-------

DEUTSCH-OSTAFRIKA

7062	Rb.906 20 Rupien 15.03.1915	III	60,-
7063	Rb.906 20 Rupien 15.03.1915	III-IV	30,-
7064	Rb.910a 5 Rupien 15.08.1915 Serie: B, Serienbuchstaben mittig	III	30,-

7065	Rb.910b 5 Rupien 15.08.1915 Serie: B, Serienbuchstaben l. oben, r. unten	II-III	45,-
7066	Rb.910c 5 Rupien 15.08.1915 Serie: C, beide Unterschriften handschriftlich	III	25,-
7067	Rb.911 1 Rupie 01.09.1915 A	III-IV	30,-
7068	Rb.916g 1 Rupie 01.11.1915 Serie P, r. Us Faksimile, Papier sämisch	I-	13,-
7069	Rb.916g 1 Rupie 01.11.1915 Serie P, r. Us Faksimile, Papier sämisch	II	10,-
7070	Rb.916g 1 Rupie 01.11.1915 Serie P, r. Us Faksimile, Papier sämisch	III	7,-
7071	Rb.916k 1 Rupie 01.11.1915 Serie S, r. Us Faksimile, Papier sämisch	I-	10,-
7072	Rb.916k 1 Rupie 01.11.1915 Serie S, r. Us Faksimile, Papier sämisch	II	8,-
7073	Rb.916l 1 Rupie 01.11.1915 Serie T, r. Us Faksimile, Papier sämisch	I-	10,-
7074	Rb.916l 1 Rupie 01.11.1915 Serie T, r. Us Faksimile, Papier sämisch	II-	8,-
7075	Rb.916m 1 Rupie 01.11.1915 Serie U, r. Us Faksimile, Papier sämisch	I-	10,-
7076	Rb.916m 1 Rupie 01.11.1915 Serie U, r. Us Faksimile, Papier sämisch	II	8,-
7077	Rb.916n 1 Rupie 01.11.1915 Serie V, r. Us Faksimile, Papier sämisch	I-	10,-
7078	Rb.916n 1 Rupie 01.11.1915 Serie V, r. Us Faksimile, Papier sämisch	II	8,-
7079	Rb.916o 1 Rupie 01.11.1915 Serie Y, r. Us Faksimile, Papier sämisch	I-	8,-
7080	Rb.916o 1 Rupie 01.11.1915 Serie Y, r. Us Faksimile, Papier sämisch	II	8,-
7081	Rb.918a 1 Rupie 01.11.1915 Serie E, r. Us gedruckt Kartonpapier sämisch	III	10,-
7082	Rb.918c 1 Rupie 01.11.1915 Serie F, r. Us gedruckt Papier sämisch	III	8,-
7083	Rb.918e 1 Rupie 01.11.1915 Serie G, r. Us gedruckt Papier sämisch	II	10,-
7084	Rb.918e 1 Rupie 01.11.1915 Serie G, r. Us gedruckt Papier sämisch	III	7,-
7085	Rb.919a 1 Rupie 01.11.1915 Serie H, r. Us gedruckt Papier sämisch	II	14,-

Abbildung verkleinert



Typenabbildung

7086	Rb.919a 1 Rupie 01.11.1915 Serie H, r. Us gedruckt Papier sämisch	III	10,-
7087	Rb.921a 5 Rupien 01.11.1915 Serie D, dicker Karton mit Jutepressung	I-	40,-
7088	Rb.921a 5 Rupien 01.11.1915 Serie D, dicker Karton mit Jutepressung	III	18,-
7089	Rb.921c 5 Rupien 01.11.1915 Serie: E. dickes dunkelgrünes Kartonpapier mit Fasereinalgen	II	35,-
7090	Rb.921c 5 Rupien 01.11.1915 Serie: E. dickes dunkelgrünes Kartonpapier mit Fasereinalgen	III	18,-
7091	Rb.921d 5 Rupien 01.11.1915 Serie: E. dickes grüngraues Papier	III	22,-
7092	Rb.921f 5 Rupien 01.11.1915 Serie: E. dickes dunkelgrünes Kartonpapier ohne Fasereinalgen, Karton rau	III	20,-
7093	Rb.927a 1 Rupie 01.02.1916 Serie L, Ölpapier	I	20,-
7094	Rb.927a 1 Rupie 01.02.1916 Serie L, Ölpapier	III	6,-
7095	Rb.927b 1 Rupie 01.02.1916 Serie M, Ölpapier	I	15,-
7096	Rb.927c 1 Rupie 01.02.1916 Serie N, Ölpapier	I	15,-
7097	Rb.928p 1 Rupie 01.02.1916 Serie V2	I	10,-
7098	Rb.928q 1 Rupie 01.02.1916 Serie W2	I	10,-
7099	Rb.928r 1 Rupie 01.02.1916 Serie X2	I	10,-
7100	Rb.928s 1 Rupie 01.02.1916 Serie Y2	I	13,-
7101	Rb.928t 1 Rupie 01.02.1916 Serie Z2	I	10,-
7102	Rb.928ad 1 Rupie 01.02.1916 Serie A4, Druck dunkelgrün	I-	17,-

7103 Rb.928ad 1 Rupie 01.02.1916 Serie A4, Druck dunkelgrün	II	14,-
7104 Rb.929c 1 Rupie 01.02.1916 Seri J3	I	10,-
7105 Rb.929d 1 Rupie 01.02.1916 Serie K3	I	10,-
7106 Rb.929e 1 Rupie 01.02.1916 Serie L3	I	10,-
7107 Rb.929g 1 Rupie 01.02.1916 Serie N3	I	10,-
7108 Rb.929h 1 Rupie 01.02.1916 Serie O3	I-	8,-
7109 Rb.929i 1 Rupie 01.02.1916 Serie P3, P groß	I-	8,-
7110 Rb.929s 1 Rupie 01.02.1916 Serie R3	I	10,-
7111 Rb.929s 1 Rupie 01.02.1916 Serie R3	II	6,-
7112 Rb.929t 1 Rupie 01.02.1916 Serie S3	I	10,-
7113 Rb.929v 1 Rupie 01.02.1916 Serie U3	I	10,-
7114 Rb.933h 5 Rupien 01.02.1916 Serie: G, blaugrüner Karton ohne Jutepressung	III	60,-
7115 Rb.933j 5 Rupien 01.02.1916 Serie: G, grüner dünner Karton	I	80,-
7116 Rb.933j 5 Rupien 01.02.1916 Serie: G, grüner dünner Karton	III	35,-
7117 Rb.935a 10 Rupien 01.06.1916 Serie: B	II	30,-
7118 Rb.935a 10 Rupien 01.06.1916 Serie: B	III	15,-
7119 Rb.936b 1 Rupie 01.07.1917 Serie: EP	I	35,-
7120 Rb.936d 1 Rupie 01.07.1917 Serie: FP, Druck schwarz	I	40,-
7121 Rb.936f 1 Rupie 01.07.1917 Serie: IP	I	50,-
7122 Rb.936f 1 Rupie 01.07.1917 Serie: IP	III	30,-

ANTIKE OBJEKTE



ÄGYPTEN, SCHMUCK

9000 Moderne Halskette aus antiken Objekten. Doppelte Reihe aus antiken Fayence-Perlen, verbunden mit fünf antiken Skarabäen. Der tordierte Goldreif, der Verschluss, sowie die goldenen Verbindungsperlen sind moderne Arbeit eines Goldschmiedes. Durchmesser ca. 13 cm. Eine ausgefallene, tragbare Halskette.

750,-



BYZANZ, KREUZE

9001 8./12. Jh. Enkolpion. Zweiteiliges bronzenes Kreuz, eine Seite zeigt Christus mit ausgebreiteten Armen, die andere Maria betend. Beidseitig am Ende der vier Arme des Kreuzes noch je eine Büste. Oben Öse für Befestigung mit Scharnier. Länge mit Öse 9,7 cm. Fast vorzüglich erhaltenes Kreuz mit wundervoller olivgrüner Patina.

1.350,-



9002 8./12. Jh. Enkolpion. Zweiteiliges bronzenes Kreuz mit Darstellung der betenden Gottesmutter Maria und Christus am Kreuz. Oben und unten Scharniere, Länge 6,5 cm. Olivgrüne Patina, kleine Bruchstelle, sonst intakt.

500,-



9003 8./12. Jh. Enkolpion. Zweiteiliges bronzenes Kreuz, eine Seite zeigt Christus am Kreuz, die andere Maria betend. Oben Öse für Befestigung mit Scharnier. Länge mit Öse 5,5 cm. Etwas verkrustet, leicht bestoßen.

400,-



9004 8./12. Jh. Einseitiges bronzenes Kreuz mit Christusdarstellung. Schwarzbraune Patina, sehr schön erhalten. Länge mit Öse 5,3 cm.

380,-



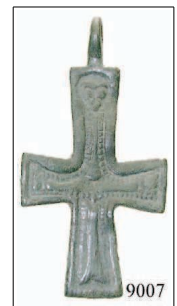
9005 8./12. Jh. Enkolpion. Zweiteiliges bronzenes Kreuz, eine Seite zeigt Christus mit ausgestreckten Armen, darüber ein Kreuz, die andere Maria betend, darüber ein inkuses Kreuz. Oben Öse für Befestigung mit Scharnier. Länge mit Öse 6,5 cm. Hellgrüne Patina, fast sehr schön.

250,-



9006 8./12. Jh. Enkolpion. Zweiteiliges bronzenes Kreuz, eine Seite zeigt Christus am Kreuz, die andere Maria betend. Oben Öse für Befestigung mit Scharnier. Länge mit Öse 5,1 cm Verkrustet, sonst intakt.

200,-



9007 8./12. Jh. Einseitiges bronzenes Kreuz mit stilisierter Christusdarstellung. Hellgrüne Patina, sehr schön erhalten. Länge mit Öse 4,8 cm.

100,-



ROM, GOLDSCHMUCK

9008 Fingerring 2.-4. Jh. n.Chr. Profiliertes Hohlreif. In die hohl gearbeitete, am Rand profilierte Ringplatte ist ein gräulicher Chalzedon (12 x 10 mm) eingelassen mit der Darstellung eines sitzenden Zeus. Durchmesser des Ringes 1,6 cm, 6,29 g. Intakt. Gold.

1.800,-