

# Münzhandlung Ritter GmbH

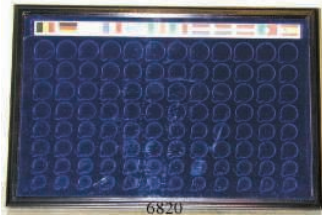
Immermannstrasse 19  
40210 Düsseldorf  
Deutschland / Germany



## Lagerliste 77

Tel: +49 - 0211 - 367800  
Fax: +49 - 0211 - 3678025  
Email: [info@muenzen-ritter.de](mailto:info@muenzen-ritter.de)

[www.muenzen-ritter.de](http://www.muenzen-ritter.de)

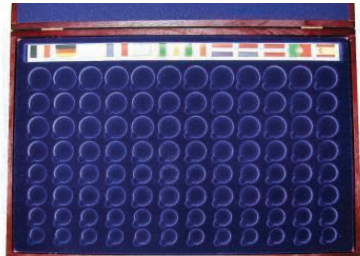


**MÜNZKÄSTEN, APEL**

6820 Repräsentativer Holzrahmen mit Abdeckung für alle 96 Euro-Münzen der 12 Teilnehmerstaaten.  
Mit Vorrichtungen zum Aufstellen und Hängen.

32,-

Abb. verkleinert



6821 Repräsentative Holzkassette für alle 96 Euro-Münzen der 12 Teilnehmerstaaten.

26,-



6822 Repräsentative Holzkassette für 30 2-Euro-Münzen in Kapseln.

21,-

6823 Repräsentative Holzkassette für 30 Deutsche 10 Euro Münzen (PP) in Kapseln.

19,-

6824 Repräsentative Holzkassette für 5 Deutsche 100 Euro Goldmünzen.

16,-



**DEUTSCHE BANKNOTEN**

**REICHSBANKNOTEN UND REICHSKASSENSCHEINE**

6843	Rb.33b	100 Mark	07.02.1908	KN 29 mm lang	I	5,-
6844	Rb.35	100 Mark	07.02.1908		III	6,-
6845	Rb.38	100 Mark	10.09.1909		III	10,-
6846	Rb.20	100 Mark	17.04.1903		III-IV	5,-
6847	Rb.43b	100 Mark	21.04.1910	Papier hellblau	II-III	10,-
6848	Rb.44	100 Mark	21.04.1910		II-III	8,-
6849	Rb.43a	100 Mark	21.04.1910	Papier weiß	II-III	8,-
6850	Rb.37	20 Mark	10.09.1909		III-IV	5,-

**1. WELTKRIEG 1914-1918**

6851	Rb.50b	50 Mark	05.08.1914	KN 7-stellig	I	23,-
6852	Rb.50b	50 Mark	05.08.1914	KN 7-stellig	I-	15,-
6853	Rb.56d	50 Mark	20.10.1918	Wz.diagonale Wellenlinien, KN 7-stellig	I-	150,-
6854	Rb.56e	50 Mark	20.10.1918	Wz.Schuppen, KN 6-stellig	I-	140,-
6855	Rb.56f	50 Mark	20.10.1918	Wz.Schuppen, KN 7-stellig	II	120,-
6856	Rb.56c	50 Mark	20.10.1918	Wz.diagonale Wellenlinien, KN 6-stellig	II	120,-
6857	Rb.56a	50 Mark	20.10.1918	Wz.waagerechte Wellenlinien, KN 6-stellig	III	95,-
6858	Rb.56c	50 Mark	20.10.1918	Wz.diagonale Wellenlinien, KN 6-stellig	III	70,-
6859	Rb.56e	50 Mark	20.10.1918	Wz.Schuppen, KN 6-stellig	III	70,-
6860	Rb.56d	50 Mark	20.10.1918	Wz.diagonale Wellenlinien, KN 7-stellig	III	70,-
6861	Rb.56f	50 Mark	20.10.1918	Wz.Schuppen, KN 7-stellig	III	70,-
6862	Rb.53	20 Mark	04.11.1915		II	5,-
6863	Rb.49a	20 Mark	05.08.1914	KN 6-stellig	II-III	15,-
6864	Rb.49b	20 Mark	05.08.1914	KN 7-stellig	II-III	15,-

6865	Rb.49a	20 Mark	05.08.1914	KN 6-stellig	III	5,-
6866	Rb.55	20 Mark	20.02.1918		I	10,-
6867	Rb.55	20 Mark	20.02.1918		I-	6,-
6868	Rb.54b	5 Mark	01.08.1917	KN 8-stellig	I	5,-

**INFLATION 1919-1924**

6869	Rb.116i	50 Md	Mark	10.10.1923	Privatfirmendruck, Wz.Kreuzblüten, ohne KN und FZ. "Franzosenschein"	III	25,-
------	---------	-------	------	------------	--	-----	------

Abb. verkleinert



Typenabbildung 6870

6870	Rb.113c	10 Md	Mark	15.09.1923	Privatfirmendruck, Wz.Disteln, FZ schwarz	I	40,-
6871	Rb.112c	5 Md	Mark	10.09.1923	Privatfirmendruck, Wz.Kreuzblüten	I-	25,-
6872	Rb.111b	1 Md	Mark	05.09.1923	Privatfirmendruck, FZ rot	II	12,-
6873	Rb.110f	1 Md	Mark	15.12.1922	Privatfirmendruck, Wz.Kreuzblüten, Papier ganz braun, KN und FZ grün	I	12,-
6874	Rb.110e	1 Md	Mark	15.12.1922	bräunlicher Farbstreifen, Wz.1000 M. KN grün, FZ und Reihe schwarz	I	10,-
6875	Rb.110b	1 Md	Mark	15.12.1922	bräunlicher Farbstreifen, Wz.1000 M, KN und FZ grün	I	6,-
6876	Rb.110a	1 Md	Mark	15.12.1922	Reichsdruckerei, rechts bräunlicher Farbstreifen, Wz.1000 M	I-	20,-
6877	Rb.110i	1 Md	Mark	15.12.1922	Privatfirmendruck, Wz.Kreuzblüten, Papier ganz weiß, KN grün, FZ schwarz	II	8,-
6878	Rb.110g	1 Md	Mark	15.12.1922	Privatfirmendruck, Wz.Kreuzblüten, Papier ganz braun, KN grün, FZ schwarz	III	7,-
6879	Rb.109d	500 Mio	Mark	01.09.1923	Privatfirmendruck, Wz.Hakensterne, KN 6-stellig	I-	5,-
6880	Rb.106a	100 Mio	Mark	22.08.1923	Reichsdruckerei, Wz.Eichenlaub	I	6,-
6881	Rb.106q	100 Mio	Mark	22.08.1923	Wz.Ringe, FZ schwarz, KN rot	I	5,-
6882	Rb.106b	100 Mio	Mark	22.08.1923	Reichsdruckerei, Wz.Kreuzblüten	I-	34,-
6883	Rb.108j	50 Mio	Mark	01.09.1923	Wz.Rauten, KN 6-stellig und grün, FZ schwarz	I-	6,-
6884	Rb.97c	50 Mio	Mark	25.07.1923	Privatfirmendruck, KN 8-stellig	II	8,-
6885	Rb.96b	20 Mio	Mark	25.07.1923	Privatfirmendruck, KN 6-stellig rot, FZ und BZ rot	I	5,-
6886	Rb.96d	20 Mio	Mark	25.07.1923	Privatfirmendruck, KN 8-stellig, FZ und BZ schwarz:	I-	16,-
6887	Rb.104b	5 Mio	Mark	20.08.1923	Privatfirmendruck, FZ und Reihe rot	I	7,-

Abb. verkleinert



Typenabbildung 6888

6888	Rb.89b	2 Mio	Mark	23.07.1923	KN 18 mm lang	I	33,-
6889	Rb.89b	2 Mio	Mark	23.07.1923	KN 18 mm lang	III	12,-
6890	Rb.89a	2 Mio	Mark	23.07.1923	KN 16 mm lang	III	12,-
6891	Rb.101d	1 Mio	Mark	09.08.1923	Wz.Wellen	I-	10,-
6892	Rb.93	1 Mio	Mark	25.07.1923	"Kölner Provisorium"	III	14,-
6893	Rb.87f	500000	Mark	01.05.1923	Privatfirmendruck, KN einmal auf Vs.	I	18,-
6894	Rb.87b	500000	Mark	01.05.1923	Reichsdruckerei, KN 8-stellig, je zweimal auf Vs. und Rs.	I-	35,-

6895	Rb.87f 500000 Mark 01.05.1923 Privatfirmendruck, KN einmal auf Vs.	I-	13,-
6896	Rb.87b 500000 Mark 01.05.1923 Reichsdruckerei, KN 8-stellig, je zweimal auf Vs. und Rs.	II	20,-
6897	Rb.87a 500000 Mark 01.05.1923 Reichsdruckerei, KN 7-stellig, je zweimal auf Vs. und Rs.	III	40,-
6898	Rb.87e 500000 Mark 01.05.1923 Privatfirmendruck, KN zweimal auf Vs.	III	25,-
6899	Rb.82d 100000 Mark 01.02.1923 Privatfirmendrucke, KN 6-stellig, zweimal	I-	10,-
6900	Rb.82c 100000 Mark 01.02.1923 Reichsdruckerei, eine KN auf der Vs., mit T links unten	II	12,-
6901	Rb.82d 100000 Mark 01.02.1923 Privatfirmendrucke, KN 6-stellig, zweimal	II	8,-
6902	Rb.82a 100000 Mark 01.02.1923 Reichsdruckerei, KN auf der Vs. zweimal	II	6,-
6903	Rb.82b 100000 Mark 01.02.1923 Reichsdruckerei, KN auf der Vs. zweimal, mit T links unten	III	15,-
6904	Rb.82c 100000 Mark 01.02.1923 Reichsdruckerei, eine KN auf der Vs., mit T links unten	III	6,-
6905	Rb.79b 50000 Mark 19.11.1922 Reichsdruckerei, KN rot	I	27,-
6906	Rb.79b 50000 Mark 19.11.1922 Reichsdruckerei, KN rot	I-	22,-
6907	Rb.78 50000 Mark 19.11.1922	II	8,-
6908	Rb.79c 50000 Mark 19.11.1922 Reichsdruckerei, KN rotbraun wasserlöslich	III	25,-
6909	Rb.84f 20000 Mark 20.02.1923 Wz.Hakensterne, KN 7-stellig	II	20,-
6910	Rb.84c 20000 Mark 20.02.1923 Wz.Ringe, KN 7-stellig	II	7,-
6911	Rb.84a 20000 Mark 20.02.1923 Wz.Ringe, KN 5-stellig	III	7,-
6912	Rb.68b 10000 Mark 19.01.1922 Ohne Buchstaben im Unterdruck	III	6,-
6913	Rb.68a 10000 Mark 19.01.1922 Buchstaben im Unterdruck	III	5,-
6914	Rb.80f 5000 Mark 02.12.1922 Wz.Wellen, KN 6-stellig	I-	22,-
6915	Rb.76 5000 Mark 16.09.1922	III	15,-
6916	Rb.77 5000 Mark 19.11.1922	III	7,-
6917	Rb.F75a 1000 Mark 15.09.1922 Druckfehler, erstes "e" als "c"	III	8,-
6918	Rb.71b 500 Mark 07.07.1922 KN 7-stellig grün	I-	7,-
6919	Rb.71a 500 Mark 07.07.1922 KN rot 7-stellig	III	7,-
6920	Rb.67a 100 Mark 01.11.1920 KN 7-stellig	I	12,-
6921	Rb.67b 100 Mark 01.11.1920 KN 8-stellig	I	5,-
6922	Rb.62a 50 Mark 24.06.1919 Reihe 1	I	8,-
6923	Rb.62c 50 Mark 24.06.1919 Reihe 3	I-	12,-
6924	Rb.62b 50 Mark 24.06.1919 Reihe 2	I-	12,-
6925	Rb.62d 50 Mark 24.06.1919 Reihe 4	II	15,-

### DEUTSCHE RENTENBANK 1923-1937

6926	Rb.167a 2 Rentenmark 30.01.1937 Reichsdruckerei, KN 7-stellig	II	30,-
------	---	----	------

### DEUTSCHE REICHSBANK 1924-1945

6927	Rb.176a 100 Reichsmark 24.06.1935 Friedensdruck, Tiefdruck	I	40,-
6928	Rb.176a 100 Reichsmark 24.06.1935 Friedensdruck, Tiefdruck	II	20,-
6929	Rb.176a 100 Reichsmark 24.06.1935 Friedensdruck, Tiefdruck	III	6,-
6930	Rb.170a 50 Reichsmark 11.10.1924	III	20,-
6931	Rb.170a 50 Reichsmark 11.10.1924	III-	15,-
6932	Rb.174a 20 Reichsmark 22.01.1929 Friedensdruck, Tiefdruck	I-	20,-
6933	Rb.174a 20 Reichsmark 22.01.1929 Friedensdruck, Tiefdruck	III	5,-
6934	Rb.173a 10 Reichsmark 22.01.1929 Friedensdruck	I	20,-
6935	Rb.173a 10 Reichsmark 22.01.1929 Friedensdruck	II	10,-

### BANKNOTEN UNTER ALLIERTER BESETZUNG(1944-48)

6936	Rb.204a 20 Mark 1944 US-Druck mit F, KN 9-stellig	II	22,-
------	---	----	------

### BUNDESREPUBLIK DEUTSCHLAND

Abb. verkleinert



Typenabbildung  
6937

6937	Rb.246a 20 DM o.D.	I-	1.175,-
6938	Rb.246a 20 DM o.D.	II	700,-
6939	Rb.240 20 DM 1948	III	65,-

6940	Rb.260 20 DM 22.08.1949	I	230,-
6941	Rb.260 20 DM 22.08.1949	I-	200,-
6942	Rb.258 10 DM 22.08.1949	I-	50,-
6943	Rb.285a 5 DM 02.01.1980 Standardnote	I	7,-

Abb. verkleinert



Typenabbildung  
6944

6944	Rb.252b 5 DM 09.12.1948 1-stellige Serienziffer mit einem Serienbuchstaben vor der KN, Serei 1-6	I-	190,-
6945	Rb.252c 5 DM 09.12.1948 Ibis 2-stellige Serienziffer mit einem Serienbuchstaben vor der KN	I-	160,-
6946	Rb.251a 10 Pfennig o.D.	III	5,-
6947	Rb.250b 5 Pfennig o.D.	I	20,-
6948	Rb.231a 1/2 DM 1948 Ausgabe für West-Berlin mit B-Stempel III	III	32,-

### DDR

6949	Rb.365a 500 Mark 1985 KN 7-stellig	I	37,-
6950	Rb.364a 200 Mark 1985 KN 7-stellig	I	23,-
6951	Rb.338c 100 Mark 1948 Klebmarke auf Rb.176c	I	80,-
6952	Rb.358a 100 Mark 1964 KN 7-stellig, davor A und ein weiterer Buchstabe	I	18,-
6953	Rb.363b 100 Mark 1975 KN 7-stellig, Typensatz. Ersatznote	I	20,-
6954	Rb.363a 100 Mark 1975 KN 7-stellig, Typensatz	I	15,-
6955	Rb.363b 100 Mark 1975 KN 7-stellig, Typensatz. Ersatznote	I-	15,-

Abb. verkleinert



Typenabbildung  
6956

6956	Rb.337a 50 Mark 1948 Klebmarke auf Rb.175a	I	50,-
6957	Rb.345b 50 Mark 1948 KN 7-stellig, mit Plattennummer	I	6,-
6958	Rb.345a 50 Mark 1948 KN 7-stellig, ohne Plattennummer	III	5,-
6959	Rb.360d 50 Mark 1971 KN 7-stellig im Computersatz, Ersatznote	I	18,-
6960	Rb.360c 50 Mark 1971 KN 7-stellig im Computersatz, Serien: EE-HI	I	10,-
6961	Rb.360a 50 Mark 1971 KN 7-stellig	I	10,-
6962	Rb.335a 20 Mark 1948 Klebmarke auf Rb.174a	I	35,-
6963	Rb.344d 20 Mark 1948 KN 7-stellig	I	5,-
6964	Rb.362b 20 Mark 1975 KN 6-stellig, Ersatznote	I	10,-
6965	Rb.343b 10 Mark 1948 KN 6-stellig, davor zwei Buchstaben	III	7,-
6966	Rb.359d 10 Mark 1971 KN 7-stellig, Ersatznote	I	10,-
6967	Rb.342d 5 Mark 1948 KN 7-stellig, davor zwei Buchstaben	I	7,-
6968	Rb.342b 5 Mark 1948 KN 6-stellig, davor zwei Buchstaben	III	5,-
6969	Rb.354b 5 Mark 1964 KN 6-stellig, Ersatznote	I	12,-
6970	Rb.354a 5 Mark 1964 KN 6-stellig	I	8,-
6971	Rb.341e 2 Mark 1948 KN 7-stellig, davor zwei Buchstaben	I	5,-
6972	Rb.341d 2 Mark 1948 KN 7-stellig, davor ein Buchstabe	III	5,-
6973	Rb.339b 50 Pfennig 1948 KN 6-stellig, davor zwei Buchstaben	I	50,-
6974	Rb.339a 50 Pfennig 1948 KN 6-stellig, davor ein Buchstabe	III	25,-

### GENERALGOUVERNEMENT WARSCHAU 1914-1918

6975	Rb.445 50 Marek 1917	III	45,-
6976	Rb.453 10 Marek 1917	III	20,-
6977	Rb.452b 5 Marek 1917 Serie B	III	28,-
6978	Rb.452a 5 Marek 1917 Serie A	III	20,-

### DARLEHNSKASSE OST, POSEN

6979	Rb.459c 1 Rubel 17.04.1916 klarer Druck, astoni gadeem	II	15,-
6980	Rb.459c 1 Rubel 17.04.1916 klarer Druck, astoni gadeem	III	7,-

6981	Rb.458d 50 Kopeken 17.04.1916 verschwommener Druck, astoni gadeem	I	25,-
6982	Rb.458c 50 Kopeken 17.04.1916 klarer Druck, astoni gadeem	I	25,-
6983	Rb.458d 50 Kopeken 17.04.1916 verschwommener Druck, astoni gadeem	II	12,-
6984	Rb.458a 50 Kopeken 17.04.1916 klarer Druck, astun gadeem	III	15,-
6985	Rb.458c 50 Kopeken 17.04.1916 klarer Druck, astoni gadeem	III	8,-
6986	Rb.458d 50 Kopeken 17.04.1916 verschwommener Druck, astoni gadeem	III	5,-
6987	Rb.460b 3 Rubel 17.04.1916 astoni gadeem	III	15,-
6988	Rb.463b 100 Rubel 17.04.1916 KN 7-stellig	II-III	85,-
6989	Rb.463a 100 Rubel 17.04.1916 KN 6-stellig	III	75,-

Abb. verkleinert



Typenabbildung  
6990

6990	Rb.462 25 Rubel 17.04.1916	III	65,-
6991	Rb.461 10 Rubel 17.04.1916	II	50,-
6992	Rb.461 10 Rubel 17.04.1916	III	25,-
6993	Rb.457 20 Kopeken 17.04.1916	I	35,-

#### DARLEHNSKASSE OST, KOWNO

6994	Rb.471 1000 Mark 04.04.1918 KN 7-stellig, Us. grün	II-III	90,-
6995	Rb.470 100 Mark 04.04.1918	III	18,-
6996	Rb.469 50 Mark 04.04.1918	II	35,-
6997	Rb.469 50 Mark 04.04.1918	III	15,-
6998	Rb.468 20 Mark 04.04.1918	III	15,-
6999	Rb.467 5 Mark 04.04.1918	III	10,-
7000	Rb.466 2 Mark 04.04.1918	III	65,-
7001	Rb.465 1 Mark 04.04.1918	I	17,-
7002	Rb.465 1 Mark 04.04.1918	I-II	13,-
7003	Rb.464 1/2 Mark 04.04.1918	I-	10,-

#### DEUTSCHE BESETZUNG RUMÄNIENS 1916-1918

7004	Rb.475 2 Lei 1917	III	40,-
7005	Rb.474b 1 Leu 1917 KN 8-stellig	I	33,-
7006	Rb.473b 50 Bani 1917 KN 8-stellig	I	18,-
7007	Rb.472b 25 Bani 1917 KN 8-stellig	I-	12,-

#### BESATZUNGS-AUSGABEN DES 2. WELTKRIEGES 1939-1945

7008	Rb.505 1 Reichsmark o.D.	I-	55,-
7009	Rb.505 1 Reichsmark o.D.	II	35,-
7010	Rb.505 1 Reichsmark o.D.	III	22,-
7011	Rb.504 50 Reichspfennig o.D.	III	15,-
7012	Rb.503 10 Reichspfennig o.D.	II	6,-
7013	Rb.502 5 Reichspfennig o.D.	I	8,-
7014	Rb.501a 1 Reichspfennig o.D. Druckfarbe blau, Papier hellblau	I	10,-
7015	Rb.512 5 Reichsmark 15.09.1944	I-	7,-
7016	Rb.520 5 Reichsmark o.D.	I	35,-
7017	Rb.555 50 Reichsmark o.D.	I-	15,-
7018	Rb.555 50 Reichsmark o.D.	III	5,-
7019	Rb.551b 1 Reichsmark o.D. ohne Prägestempel	I-II	10,-
7020	Rb.567d 5000 Kronen 25.10.1943	I	42,-
7021	Rb.566g 1000 Kronen 24.10.1942 II. Auflage, Guilloche zweifarbig, nicht perforiert	II	35,-
7022	Rb.566a 1000 Kronen 24.10.1942 ohne Auflage, nicht perforiert	III	20,-
7023	Rb.565d 500 Kronen 24.02.1942 II. Auflage, nicht perforiert	II	17,-
7024	Rb.565a 500 Kronen 24.02.1942 ohne Auflage, nicht perforiert	III	13,-
7025	Rb.560d 100 Kronen 20.08.1940 Nicht perforiert, Serie in rot, 1 Serienbuchstabe	I	15,-
7026	Rb.560d 100 Kronen 20.08.1940 Nicht perforiert, Serie in rot, 1 Serienbuchstabe	II	8,-
7027	Rb.560a 100 Kronen 20.08.1940 Nicht perforiert, Serie in blau	III	8,-

7028	Rb.560g 100 Kronen 20.08.1940 Nicht perforiert, Serie in rot, 2 Serienbuchstaben	III	7,-
7029	Rb.561a 50 Kronen 12.09.1940 Nicht perforiert	I-II	35,-
7030	Rb.563a 20 Kronen 24.01.1944 Serie H, nicht perforiert	II	8,-
7031	Rb.558a 1 Krone o.D. Nicht perforiert	I-	5,-
7032	Rb.578 500 Zloty 01.03.1940	I-	32,-
7033	Rb.578 500 Zloty 01.03.1940	II	22,-
7034	Rb.578 500 Zloty 01.03.1940	III	10,-
7035	Rb.583 100 Zloty 01.08.1941	I-	6,-
7036	Rb.582 50 Zloty 01.08.1941	I	5,-
7037	Rb.575 20 Zloty 01.03.1940	II	5,-
7038	Rb.574a 10 Zloty 01.03.1940 ohne Punkt nach Serienbuchstaben	I-II	5,-
7039	Rb.574b 10 Zloty 01.03.1940 mit Punkt nach Serienbuchstaben	II	5,-
7040	Rb.581 5 Zloty 01.08.1941	II	5,-

Abb. verkleinert



Typenabbildung  
7041

7041	Rb.599 500 Karbowanez 10.03.1942	II	170,-
7042	Rb.598b 200 Karbowanez 10.03.1942 KN 7-stellig	II	65,-
7043	Rb.598b 200 Karbowanez 10.03.1942 KN 7-stellig	III	35,-
7044	Rb.597a 100 Karbowanez 10.03.1942 KN 6-stellig	I	50,-
7045	Rb.597a 100 Karbowanez 10.03.1942 KN 6-stellig	III	20,-
7046	Rb.596a 50 Karbowanez 10.03.1942 KN 6-stellig	I	50,-
7047	Rb.596a 50 Karbowanez 10.03.1942 KN 6-stellig	II	30,-
7048	Rb.596a 50 Karbowanez 10.03.1942 KN 6-stellig	III	20,-
7049	Rb.595b 20 Karbowanez 10.03.1942 KN 7-stellig	I	28,-
7050	Rb.594 10 Karbowanez 10.03.1942	I-	20,-
7051	Rb.594 10 Karbowanez 10.03.1942	II	12,-
7052	Rb.593 5 Karbowanez 10.03.1942	I	10,-
7053	Rb.591 1 Karbowanez 10.03.1942	III	6,-
7054	Rb.602 1000 Dinar 01.05.1941 Überdruck auf 500 Dinar Jugoslawische Nationalbank	I	25,-

#### SAARLAND 1930-1947

7055	Rb.868 2 Mark 1947	I-	700,-
------	--------------------	----	-------

#### DEUTSCH-OSTAFRIKA

Abb. verkleinert



Typenabbildung  
7056

7056	Rb.906 20 Rupien 15.03.1915	III	60,-
7057	Rb.906 20 Rupien 15.03.1915	III-IV	30,-
7058	Rb.935a 10 Rupien 01.06.1916 Serie: B	II	30,-
7059	Rb.935a 10 Rupien 01.06.1916 Serie: B	III	15,-
7060	Rb.933h 5 Rupien 01.02.1916 Serie: G, blaugrüner Karton ohne Juteprägung	III	60,-
7061	Rb.933j 5 Rupien 01.02.1916 Serie: G, grüner dünner Karton	III	35,-
7062	Rb.921a 5 Rupien 01.11.1915 Serie D, dicker Karton mit Juteprägung	I-	40,-
7063	Rb.921c 5 Rupien 01.11.1915 Serie: E. dickes dunkelgrünes Kartonpapier mit Fasereinalgen	II	35,-
7064	Rb.921d 5 Rupien 01.11.1915 Serie: E. dickes grüngraues Papier	III	22,-
7065	Rb.921a 5 Rupien 01.11.1915 Serie D, dicker Karton mit Juteprägung	III	18,-

7066	Rb.921c	5 Rupien	01.11.1915	Serie: E, dickes dunkelgrünes Kartonpapier mit Fasereinalgen	III	18,-
7067	Rb.910b	5 Rupien	15.08.1915	Serie: B, Serienbuchstaben I. oben, r. unten	II-III	45,-
7068	Rb.910a	5 Rupien	15.08.1915	Serie: B, Serienbuchstaben mittig	III	30,-
7069	Rb.910c	5 Rupien	15.08.1915	Serie: C, beide Unterschriften handschriftlich	III	25,-
7070	Rb.927a	1 Rupie	01.02.1916	Serie L, Ölpapier	I	20,-
7071	Rb.927c	1 Rupie	01.02.1916	Serie N, Ölpapier	I	15,-
7072	Rb.928s	1 Rupie	01.02.1916	Serie Y2	I	13,-
7073	Rb.929t	1 Rupie	01.02.1916	Serie S3	I	10,-
7074	Rb.929c	1 Rupie	01.02.1916	Seri J3	I	10,-
7075	Rb.929s	1 Rupie	01.02.1916	Serie R3	I	10,-
7076	Rb.928t	1 Rupie	01.02.1916	Serie Z2	I	10,-
7077	Rb.929g	1 Rupie	01.02.1916	Serie N3	I	10,-
7078	Rb.929e	1 Rupie	01.02.1916	Serie L3	I	10,-
7079	Rb.929d	1 Rupie	01.02.1916	Serie K3	I	10,-
7080	Rb.929v	1 Rupie	01.02.1916	Serie U3	I	10,-
7081	Rb.928r	1 Rupie	01.02.1916	Serie X2	I	10,-
7082	Rb.928p	1 Rupie	01.02.1916	Serie V2	I	10,-
7083	Rb.928q	1 Rupie	01.02.1916	Serie W2	I	10,-
7084	Rb.928ad	1 Rupie	01.02.1916	Serie A4, Druck dunkelgrün	I-	17,-
7085	Rb.929i	1 Rupie	01.02.1916	Serie P3, P groß	I-	8,-
7086	Rb.929h	1 Rupie	01.02.1916	Serie O3	I-	8,-
7087	Rb.928ad	1 Rupie	01.02.1916	Serie A4, Druck dunkelgrün	II	14,-
7088	Rb.929s	1 Rupie	01.02.1916	Serie R3	II	6,-
7089	Rb.927a	1 Rupie	01.02.1916	Serie L, Ölpapier	III	6,-
7090	Rb.936f	1 Rupie	01.07.1917	Serie: IP	I	50,-
7091	Rb.936d	1 Rupie	01.07.1917	Serie: FP, Druck schwarz	I	40,-
7092	Rb.936b	1 Rupie	01.07.1917	Serie: EP	I	35,-
7093	Rb.936f	1 Rupie	01.07.1917	Serie: IP	III	30,-
7094	Rb.911	1 Rupie	01.09.1915	A	III-IV	30,-
7095	Rb.916g	1 Rupie	01.11.1915	Serie P, r. Us Faksimile, Papier sämisch	I-	13,-
7096	Rb.916l	1 Rupie	01.11.1915	Serie T, r. Us Faksimile, Papier sämisch	I-	10,-
7097	Rb.916m	1 Rupie	01.11.1915	Serie U, r. Us Faksimile, Papier sämisch	I-	10,-
7098	Rb.916k	1 Rupie	01.11.1915	Serie S, r. Us Faksimile, Papier sämisch	I-	10,-
7099	Rb.916n	1 Rupie	01.11.1915	Serie V, r. Us Faksimile, Papier sämisch	I-	10,-
7100	Rb.916o	1 Rupie	01.11.1915	Serie Y, r. Us Faksimile, Papier sämisch	I-	8,-
7101	Rb.919a	1 Rupie	01.11.1915	Serie H, r. Us gedruckt Papier sämisch	II	14,-
7102	Rb.918e	1 Rupie	01.11.1915	Serie G, r. Us gedruckt Papier sämisch	II	10,-
7103	Rb.916g	1 Rupie	01.11.1915	Serie P, r. Us Faksimile, Papier sämisch	II	10,-
7104	Rb.916n	1 Rupie	01.11.1915	Serie V, r. Us Faksimile, Papier sämisch	II	8,-
7105	Rb.916o	1 Rupie	01.11.1915	Serie Y, r. Us Faksimile, Papier sämisch	II	8,-
7106	Rb.916m	1 Rupie	01.11.1915	Serie U, r. Us Faksimile, Papier sämisch	II	8,-
7107	Rb.916k	1 Rupie	01.11.1915	Serie S, r. Us Faksimile, Papier sämisch	II	8,-
7108	Rb.916l	1 Rupie	01.11.1915	Serie T, r. Us Faksimile, Papier sämisch	II-	8,-
7109	Rb.918a	1 Rupie	01.11.1915	Serie E, r. Us gedruckt Kartonpapier sämisch	III	10,-
7110	Rb.919a	1 Rupie	01.11.1915	Serie H, r. Us gedruckt Papier sämisch	III	10,-
7111	Rb.918c	1 Rupie	01.11.1915	Serie F, r. Us gedruckt Papier sämisch	III	8,-
7112	Rb.918e	1 Rupie	01.11.1915	Serie G, r. Us gedruckt Papier sämisch	III	7,-
7113	Rb.916g	1 Rupie	01.11.1915	Serie P, r. Us Faksimile, Papier sämisch	III	7,-

## ANTIKE OBJEKTE

Abb. verkleinert



### ROM, BRONZEN, GEBRAUCHSGEGENSTÄNDE

8000 spätrömisch. Tiefe Bronzeschüssel mit Henkel (Ø 16,5 cm, Tiefe 10 cm); Bronzesieb in Rosettendekor, das gekrümmte Griffende als Vogelkopf (Ø 10cm, L 23 cm); kleine Schöpfkelle, der Griffhaken endet als Antilopenkopf (Ø 6 cm, L 26 cm) Boden und Wand der Schüssel an je einer Stelle gerissen, sonst intakt. Lot von drei Objekten.

1.100,-



### BYZANZ, KREUZE

8001 Enkolpion 8./12. Jh. Zweiteiliges bronzenes Kreuz, eine Seite zeigt Christus mit ausgebreiteten Armen, die andere Maria betend. Beidseitig am Ende der vier Arme des Kreuzes noch je eine Büste. Oben Öse für Befestigung mit Scharnier. Länge mit Öse 9,7 cm. Fast vorzüglich erhaltenes Kreuz mit wundervoller olivgrüner Patina.

1.350,-

8002 Enkolpion 8./12. Jh. Zweiteiliges bronzenes Kreuz, eine Seite zeigt Christus am Kreuz, die andere Maria betend. Oben Öse für Befestigung mit Scharnier. Länge mit Öse 5,5 cm. Etwas verkrustet, leicht bestoßen.

400,-



8003 Enkolpion 8./12. Jh. Zweiteiliges bronzenes Kreuz, eine Seite zeigt Christus mit ausgestreckten Armen, darüber ein Kreuz, die andere Maria betend, darüber ein inkuses Kreuz. Oben Öse für Befestigung mit Scharnier. Länge mit Öse 6,5 cm. Hellgrüne Patina, fast sehr schön.

250,-

8004 Enkolpion 8./12. Jh. Zweiteiliges bronzenes Kreuz mit Darstellung der betenden Gottesmutter Maria und Christus am Kreuz. Oben und unten Scharniere, Länge 6,5 cm. Olivgrüne Patina, kleine Bruchstelle, sonst intakt.

500,-