

# Münzhandlung Ritter GmbH

Immermannstrasse 19  
40210 Düsseldorf  
Deutschland / Germany



## Lagerliste 80

Tel: +49 - 0211 - 367800  
Fax: +49 - 0211 - 3678025  
Email: [info@muenzen-ritter.de](mailto:info@muenzen-ritter.de)

[www.muenzen-ritter.de](http://www.muenzen-ritter.de)



7341

- 7341 Rb.792 100 Mark 31.10.1922 I- 110,-
- 7342 Rb.814a 10 Pfennige 22.10.1923 Wz. Verschlungene Quadrate II- 90,-

**SAARLAND 1930-1947**

- 7343 Rb.868 2 Mark 1947 I- 700,-

**DEUTSCH-OSTAFRIKA**

- 7344 Rb.935a 10 Rupien 01.06.1916 Serie: B II 30,-
- 7345 Rb.921a 5 Rupien 01.11.1915 Serie D, dicker Karton mit Jutepressung I- 40,-
- 7346 Rb.921c 5 Rupien 01.11.1915 Serie: E. dickes dunkelgrünes Kartonpapier mit Fasereinalgen II 35,-
- 7347 Rb.910a 5 Rupien 15.08.1915 Serie: B, Serienbuchstaben mittig III 30,-
- 7348 Rb.927a 1 Rupie 01.02.1916 Serie L, Ölpapier I 20,-
- 7349 Rb.928s 1 Rupie 01.02.1916 Serie Y2 I 13,-
- 7350 Rb.929v 1 Rupie 01.02.1916 Serie U3 I 10,-
- 7351 Rb.929s 1 Rupie 01.02.1916 Serie R3 I 10,-
- 7352 Rb.929g 1 Rupie 01.02.1916 Serie N3 I 10,-
- 7353 Rb.929d 1 Rupie 01.02.1916 Serie K3 I 10,-
- 7354 Rb.929c 1 Rupie 01.02.1916 Seri J3 I 10,-
- 7355 Rb.928t 1 Rupie 01.02.1916 Serie Z2 I 10,-
- 7356 Rb.928r 1 Rupie 01.02.1916 Serie X2 I 10,-
- 7357 Rb.928q 1 Rupie 01.02.1916 Serie W2 I 10,-
- 7358 Rb.928p 1 Rupie 01.02.1916 Serie V2 I 10,-
- 7359 Rb.929t 1 Rupie 01.02.1916 Serie S3 I 10,-
- 7360 Rb.928ad 1 Rupie 01.02.1916 Serie A4, Druck dunkelgrün I- 17,-
- 7361 Rb.929h 1 Rupie 01.02.1916 Serie O3 I- 8,-
- 7362 Rb.936f 1 Rupie 01.07.1917 Serie: IP I 50,-
- 7363 Rb.936d 1 Rupie 01.07.1917 Serie: FP, Druck schwarz I 40,-
- 7364 Rb.936f 1 Rupie 01.07.1917 Serie: IP III 30,-

Abb. verkleinert



Typenabbildung 7365

- 7365 Rb.916g 1 Rupie 01.11.1915 Serie P, r. Us Faksimile, Papier sämisch I- 13,-
- 7366 Rb.919a 1 Rupie 01.11.1915 Serie H, r. Us gedruckt Papier sämisch II 14,-
- 7367 Rb.916g 1 Rupie 01.11.1915 Serie P, r. Us Faksimile, Papier sämisch II 10,-

**ANTIKE OBJEKTE**



- ROM, SCHMUCK, GOLDSCHMUCK**
- 9000 Anhänger 1.-2. Jh.n.Chr. 1,6 g. Römischer Lunulaanhänger (mondförmiger Anhänger für das weibliche Prinzip). Hohl gearbeiteter Anhänger mit Perlenverzierung und einer Trageöse. Durchm. 24,4 mm. Intakt. **Gold.** 550,-
  - 9001 Anhänger 1.-2. Jh.n.Chr. 1,2 g. Römischer Lunulaanhänger (mondförmiger Anhänger für das weibliche Prinzip). Hohl gearbeiteter Anhänger mit Perlenverzierung und einer Trageöse, mittig durch ein Kreuz aus tordiertem Golddraht mit Volutenenden verziert. Durchm. 18 mm. Intakt. **Gold.** 380,-
  - 9002 Ohrhinge 1. /3. Jh. Paar Ohrhinge aus dünnem Goldblech und festem Draht als Ohrstecker gearbeitet. Das Blech ist als Blüte getrieben mit einer grünen Glasperle in der Mitte. Durchm der Blüte 16,3 mm, Länge 23,3 mm, Gewicht zusammen 2,8 g. Intakt und tragbar. **Gold.** 500,-



- 9003 Ohrhinge 1. /3. Jh. Paar Ohrhinge, gefertigt aus tordiertem Golddraht, verziert mit je einer grünen Glasperle. Durchmesser 16 mm, Gewicht zusammen 1,1 g. Intakt und tragbar. **Gold.** 270,-
- 9004 Ohrhinge 1.-3.Jh. Paar goldener Schildohrringe. Der hinten kreuzförmige verstärkte Schild aus dünnem Goldblech ist als Blüte gearbeitet, mittig mit einer roten Glasperle verziert, unten als Anhänger je 3 Glasperlen. Durchm. 20,6 mm. Länge 30 mm, Gewicht 5,47 g. Intakt und als Ohrstecker tragbar. **Gold.** 750,-



- 9005 Ohrhinge 1.-3.Jh. Paar Ohrhinge aus Goldblech. Dünne Goldplatte, oben blattartig verziert und gearbeitet, darin eingefasst vier perlenförmige Vertiefungen, unten mit zwei kleinen Anhängern verziert mit je einem grünen Glasstein. Gesamtlänge 3,5 cm, Gewicht zusammen 4,45 g. Intakt. **Gold.** 680,-
- 9006 Ohrhinge 1.-3.Jh. Paar goldener Bügelohrringe. Der Schmuckkragen ist aus dünnem Golddraht als Knoten gearbeitet und mit feinen Perlen verziert. Durchm. 18,3 mm, Gewicht 4,9 g. Intakt, eventuell auch tragbar. **Gold.** 600,-



9007

9007 Ohrhänge 1.-3.Jh. Paar goldener Schildohrringe. Filigrandekor und Granulationsdekor, unten kleiner Anhänger mit rotem Glasstein. Zweites Exemplar in der Art der Gestaltung leicht abweichend, ohne Anhänger. Länge 3,4 cm, Gewicht zusammen 5,92 g. Leicht gedrückt. **Gold.**

490,-



9008

9008 Ohrhänge 1.-3.Jh. Paar goldener Schildohrringe. Filigrandekor. Durchm. 1,7 cm, Gewicht zusammen 3,78 g. Einer der Ohrhänge mit leichten Abnutzungsspuren und Kerben. Zweites Exemplar, vorzüglich erhalten. **Gold.**

470,-



9009

9009 Ohrhänge 1.-3.Jh. Goldener Schildohrring mit Kordeldekor und Granulationsdekor in massiver Ausführung, im Zentrum blauer Glasstein. Durchm. 1,7 cm, Gewicht 5,73 g. Gedrückt. **Gold.**

330,-



9010

9010 Ohrhänge 1.-3.Jh. Goldener Schildohrring mit Filigrandekor, unten mit einem kleinen traubenförmigen Anhänger aus Granulationskügelchen. Länge 3,4 cm, Gewicht 4,88 g. Gedrückt. **Gold.**

300,-



9011

9011 Ohrhänge 1.-3.Jh. Goldener Schildohrring mit Filigrandekor und Granulationsdekor. Durchm. 1,6 cm, Gewicht 3,26 g. Intakt. **Gold.**

300,-



9012

9012 Ohrhänge 1.-3.Jh. Goldener Schildohrring mit Filigrandekor und Granulationsdekor, im Zentrum blauer Glasstein. Durchm. 1,5 cm, Gewicht 2,53 g. Gedrückt. **Gold.**

290,-



9013

9013 Ohrhänge 1.-3.Jh. Goldener Schildohrring mit Filigrandekor und Stabbesatz. Im Zentrum blauer Glasstein. Durchm. 1,8 cm, Gewicht 1,36 g. Im Schild leicht ausgebrochen. **Gold.**

270,-



9014

9014 Ohrhänge 1.-3.Jh. Goldener Bügelohrring mit Schmuckkragen und reich verzierter Blüte. Bügel aus Golddraht. Durchm. 1,6 cm, Gewicht 2,56 g. Intakt. **Gold.**

270,-



9015

9015 Ohrhänge 1.-3.Jh. Goldener Schildohrring. Filigrandekor. Durchm. 2 cm, Gewicht 2,1 g. Intakt. **Gold.**

250,-



9016

9016 Ohrhänge 1.-3.Jh. Goldener Schildohrring mit Filigrandekor. Durchm. 1,3 cm, Gewicht 1,45 g. Leicht gedrückt. **Gold.**

220,-



9017

9017 Fingerring 2.-4. Jh. n.Chr. Schmäler, hohl gearbeiteter Goldring. Der als Schmuck eingesetzte geschnittene Chalzedon (11,5 x 8,7 mm) zeigt einen Frauenkopf mit einfachem Haarband. Durchm. 14 mm, 2,28 g. Qualitätsvolle Arbeit. Intakt und tragbar. **Gold.**

1.450,-



9017



9018

9018 Fingerring 2.-4. Jh. n.Chr. 3,4 g. Der Reif ist aus einem Goldblech gearbeitet, oben eine Goldplatte angesetzt, die mit einem Zickzackmuster und einer eingelassenen grünen Glaspaste verziert ist. Durchmesser innen 14,5 mm, Durchmesser der Platte 14 mm. Intakt und tragbar. **Gold.**

950,-



9019

9019 Miniaturfibel 1.-2. Jh. n.Chr. Spiralfibel aus einem Golddraht. Römisch, intakt. Länge: 18mm. **Gold.**

1.280,-



9020

**ROM, SCHMUCK, SILBERSCHMUCK**  
9020 Fingerring 1. Jh.n.Chr. 7,75 g. Massiver ovaler Silberring. Oben eingelassen ist eine Gemme aus zweifarbigem Chalzedon (13,5 x 19,5 mm). Sie zeigt eine Frau mit wehendem Schleier, die auf einem Delphin reitet. Innendurchmesser 12,4 x 18,8 mm, Das Silber ist kristallin und fest, die Gemme intakt.

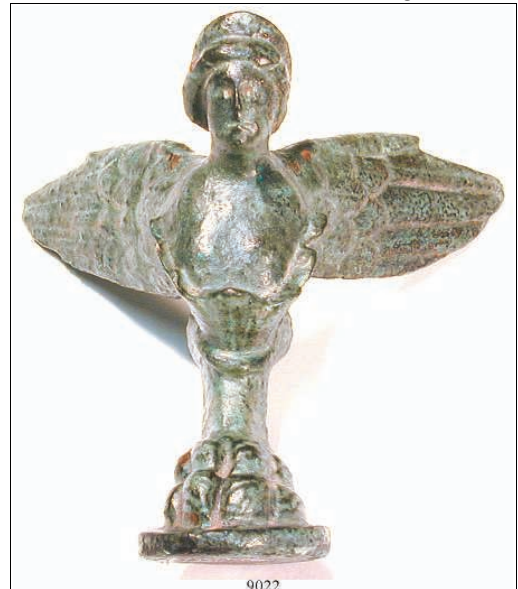
1.500,-



9021

9021 Fingerring 4.-7. Jh.n.Chr. Hohl gearbeiteter Reif mit drei Verzerrungen, die mittlere ist mit einem einfachen Kreuz versehen. Silber mit Resten von Vergoldung, diese ist im oberen Bereich noch intakt Durchm. 17,5 x 18,3 mm, 4,64 g. Intakt.

420,-



9022

**ROM, BRONZEN, GOTTHEITEN**  
9022 Victoria Möbelfuß 1.-2.Jh. n. Chr. Möbelfuß in Form einer Victoriabüste. Aus einem Löwenfuß wächst die Büste einer Victoria mit weit ausgebreiteten Schwingen. Der bloße Oberkörper sitzt in einem Blütenkelch, auf dem Kopf trägt sie ein Diadem. Bronze, H. 9 cm, Spannweite der Flügel 10 cm. Gleichmäßige mittelgrüne Patina mit wenigen braunen Stellen. Intakt und in sehr schönem Zustand.

1.500,-



9023

**ROM, GLAS**

9023 Sprinkler 3.-4. Jh.n.Chr., Glas. Formgeblasen. Olivgrünes Glas. Kugelförmiger Gefäßkörper ohne Standfläche, eingeschnürter Hals mit innerer Verengung, weiter Ausguß mit umgeschlagenem Rand, engmaschiges Wabenmuster. Heftnarbe am Boden. H. 8 cm. Dm. 5,1 cm. Intakt. ex rheinische Privatsammlung. Oppenl.vgl. 480.



9024

9024 Flasche 1.-2. Jh.n.Chr., Glas. Klarglas, leicht irisiert. Bauchiger Gefäßkörper mit trichterförmigem Hals und Standring. H.10,5 cm. Dm. 9,8 cm. Intakt. ex rheinische Privatsammlung.



9025

9025 Doppelbalsamarium 4. Jh.n.Chr., Glas. Olivgrünlich bis blau durchscheinendes Glas, teilweise irisiert. Gefäßkörper aus 2 nach unten hin spitz zulaufenden Röhren gebildet, am oberen Rand 2 Stabhenkel in schöner olivgrüner Farbe. H. 15 cm. Dm. 5 cm. Umlaufender Spiralfaden teilweise heruntergebrochen, sonst intakt.

800,-

**ROM, ÖLLAMPEN**

9026 Öllampe, Ton. Römische Öllampe, 1.-3. Jh.n.Chr. Kurze runde Schnauze, seitliche Griffornamente. Den Spiegel umschließt ein Rillenkreis. Rötlicher Ton. Zentrales Fülloch. Größe: 9 cm, leicht bestoßen, sonst intakt.

85,-



9027



9028

9027 Öllampe, Ton. Römische Öllampe, 7. Jh.n.Chr., Levante, Orangeroter Ton, Zapfengriff, weites Fülloch mit Strahlendekor. Größe: 8 cm, intakt.

85,-

9028 Öllampe, Ton. Römische Öllampe, 4.-6. Jh.n.Chr., Palästina, Hellbeiger bis gräulicher Ton. Das zentrale Fülloch und die Schnauze sind von einem durchlaufenden Wulstrand umrahmt. Spiegel mit Zweigverzierung. Die Schulter ist mit Strich- und Kreisornamenten verziert. Größe: 10 cm, intakt.

100,-



9029



9030

**BYZANZ, KREUZE**

9029 Enkolpion 8./12. Jh. Zweiteiliges bronzenes Kreuz, eine Seite zeigt Christus mit ausgebreiteten Armen, die andere Maria betend. Beidseitig am Ende der vier Arme des Kreuzes noch je eine Büste. Oben Öse für Befestigung mit Scharnier. Länge mit Öse 9,7 cm. Fast vorzüglich erhaltenes Kreuz mit wundervoller olivgrüner Patina.

1.350,-

9030 Enkolpion 8./12. Jh. Zweiteiliges bronzenes Kreuz mit Darstellung der betenden Gottesmutter Maria und Christus am Kreuz. Oben und unten Scharniere, Länge 6,5 cm. Olivgrüne Patina, kleine Bruchstelle, sonst intakt.

500,-



9031

9031 Enkolpion 8./12. Jh. Zweiteiliges bronzenes Kreuz, eine Seite zeigt Christus am Kreuz, die andere Maria betend. Oben Öse für Befestigung mit Scharnier. Länge mit Öse 5,5 cm. Etwas verkrustet, leicht bestoßen.

400,-