

Münzhandlung Ritter GmbH

Immermannstrasse 19
40210 Düsseldorf
Deutschland / Germany



Lagerliste 83

Tel: +49 / (0) 211 / 36 78 00
Fax: +49 / (0) 211 / 36 780 25
Email: info@muenzen-ritter.com

www.muenzen-ritter.com

ANTIKE OBJEKTE



GRIECHENLAND, BRONZEN
8000 Anhänger ca. 7. Jh.v.Chr. Geometrisch. Vogel steht auf einer dornenförmigen Basis. Bronze, Höhe ca. 6,5 cm ohne Sockel. Grüne Patina. Intakt.



8001 Anhänger ca. 7. Jh.v.Chr. Geometrisch. Doppelköpfiger Vogelanhänger. Bronze. Höhe ca. 6,5 cm ohne Sockel. Grüne Patina. Intakt.



GRIECHENLAND, SCHMUCK, FIBELN
8002 Fibel 4.-3. Jh.v.Chr. Makedonische silberne Bügelfibel. Der massive Bügel ist dekoriert mit fünf Reifen. An dem einen Ende bildet eine Palmette die Nadelhalterung, an dem anderen eine kapitellförmige Platte mit zylinderförmigen Aufsätzen die Nadelraste. Maße 4,5 x 2,5 cm, Gewicht 9,04 g. Ohne Nadel, ansonsten intakt.

450,-

450,-

290,-



8003 Fibel 4.-3. Jh.v.Chr. Makedonische silberne Bügelfibel. Der massive Bügel ist dekoriert mit fünf Reifen. An dem einen Ende bildet eine Palmette die Nadelhalterung, an dem anderen eine kapitellförmige Platte die Nadelraste. Maße 4,7 x 2,5 cm, Gewicht 7,86 g. Mit Nadel. Zylinderförmige Aufsätze auf der Nadelraste fehlen, ansonsten intakt.

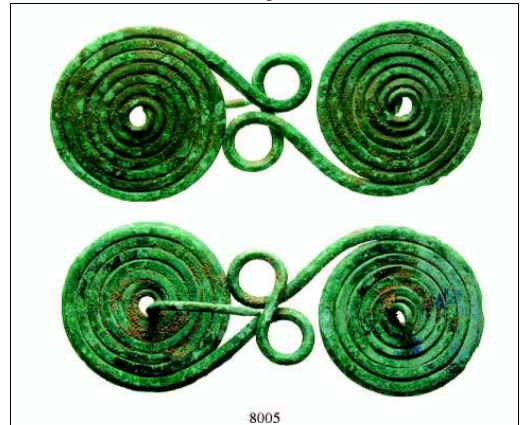
290,-

Abb. verkleinert



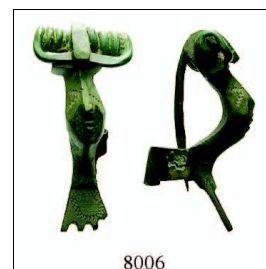
8004 Fibel 7.-4. Jh.v.Chr. Archaisch-klassische bronzene Bogenfibel aus Griechenland. Aus einem Stück gearbeitet. Das eine konisch gearbeitete Ende dient als Nadelhalter, das andere als Nadel. Maße 7,5 x 4,0 cm, Gewicht 17,38 g. Intakt. Grüne Patina.

190,-



8005 Fibel 8.-7. Jh.v.Chr. Spätgeometrisch-früharchaische bronzene Brillenfibel aus Nordgriechenland. Aus einem Stück gearbeitet. Das eine Ende dient als Nadelhalter, das andere als Nadel. Länge 10,9 cm, Gewicht 39,51 g. Nadelpartie hälftig erhalten. Intakt. Grüne Patina.

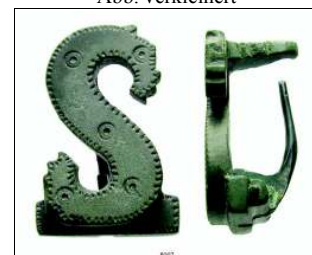
590,-



ROM, SCHMUCK, FIBELN
8006 Fibel 1.-3. Jh., Römische bronzene Spiralfibel mit Punkt- und Sägezahn Dekor auf dem Bügel. Länge 3,6 cm, Gewicht 8,70 g. Grüne Patina. Intakt.

225,-

Abb. verkleinert



8007 Fibel 3. Jh., Römische bronzene S-Fibel mit Punktdekor und Tierköpfen an den Enden. Länge 3,1 cm, Gewicht 13,69 g. Nadel ergänzt, sonst intakt.

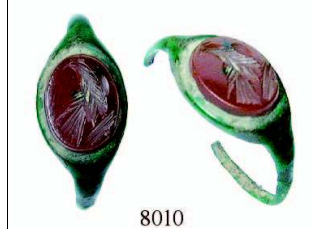
175,-



8008 Fibel 4.-5. Jh., Spätromische bronzene Tierkopffibel. Swastikaförmig mit Tierköpfen an den Enden der Arme. Länge 3,6 cm, Gewicht 8,92 g. Nadel fehlt, sonst intakt. 250,-



8009 Fingerring 3. Jh. Silberring mit Perlkreis, darin Sol-Büste mit Strahlenkrone und in Blassgold aufgesetzten Augen (Höhe des Medaillons 1,2 mm). Innendurchm. 2 x 1,5 cm, Gewicht 4,46 g. Kleiner Ausbruch noch vorhanden. Sonst intakt. selten, 590,-



8010 Fingerring kaiserzeitlich, Bronzering mit eingelassenem Karneol, welcher einen nach rechts stehenden Adler mit zurückgewendetem Kopf zeigt. Innendurchm. 1,7 x 1,2 cm, Gewicht 1,49 g. Ring gebrochen, Stein intakt. 340,-



8011 Fingerring 1.-3. Jh., Bro. Massiver Bronzering mit Resten von Vergoldung. Separat gearbeitete Applikation in Form einer Serapis-Büste mit Kalathos (Höhe 1,4 cm). Innendurchm. 1,7 x 1,5 cm, Gewicht 10,49 g. Intakt und tragbar. selten, 550,-



8012 Fingerring 1.-3. Jh., Bronzering mit Pentagramm und Punktrossetten verziert. Innendurchm. 1,9 cm, Gewicht 5,28 g. Intakt und tragbar. 65,-

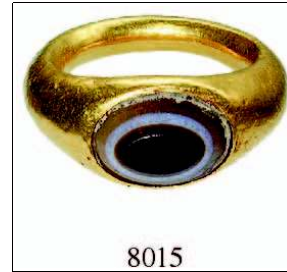


8013 Fingerring 1.-3. Jh., Bronzering mit zentraler Verdickung und Forsätzen zu beiden Seiten. Innendurchm. 1,7 cm, Gewicht 3,17 g. Grüne Patina. Intakt und tragbar. 95,-



8014 Fingerring 1.-3. Jh., Bronzering mit Pentagramm und Punktrossetten verziert. Innendurchm. 1,9 cm, Gewicht 4,77 g. Intakt und tragbar. 65,-

ROM, GOLDSCHMUCK



8015 Fingerring 1.-3. Jh. Massiver Goldring mit eingelassenem hochovalem, konvexem, braun-weiß gestreiftem Lagenachat. Durchm. innen 1,6 x 1,4 cm, Gewicht 5,38 g. Intakt und tragbar. **Gold.** 1.100,-



8016 Fingerring 2.-4. Jh. 3,4 g. Der Ring ist aus einem Goldblech gearbeitet und oben eine Goldplatte angesetzt, die mit einem Zickzackmuster und einer eingelassenen grünen Glaspaste verziert ist. Durchm. innen 1,5 x 1,4 cm, Durchm. der Platte 1,4 cm, Gewicht 3,38 g. Intakt und tragbar. **Gold.** 950,-



8017 Ohrhinge 1.-3. Jh. Paar Goldohrringe, jeweils zweiteilig mit zwei dunkelrot-violetten Glasquadern in Kastenfassung und einer Glasperle gleicher Färbung. Gesamtlänge jew. 3,4 cm, Gewicht jew. ca. 1,8 g. Intakt und tragbar. **Gold.** 650,-



8018 Ohrhinge 1.-3. Jh. Goldener Schildohrring mit Filigrandekor am Rand und im Zentrum. Daran befestigt ist ein kleiner Anhänger mit einer dunkelrot-violetten Glaskugel. Länge insg. 3,6 cm, Gewicht 3,55 g. Leicht gedrückt, ansonsten intakt und tragbar. **Gold.** 240,-



8019



8020

8019 Ohrhinge 1.-3.Jh. Goldener Schildohrring mit kräftigem Kordel- und Granulationsdekor am Rand, im Zentrum blauer Glasstein. Durchm. des Schildes 2,2 cm, Gewicht 5,73 g. Leicht gedrückt, ansonsten intakt und tragbar. **Gold.**

330,-

8020 Ohrhinge 1.-3.Jh. Goldener Schildohrring mit Filigrandekor am Rand und im Zentrum, am Rand zusätzlich Granulationsdekor. Durchm. des Schildes 1,9 cm, Gewicht 3,27 g. Intakt und tragbar. **Gold.**

300,-



8021

8021 Ohrhinge 1.-3.Jh. Goldener Bügelohrring mit Schmuckkragen und reich verzierter Blüte. Bügel aus Golddraht. Durchm. 1,6 cm, Gewicht 2,56 g. Intakt und tragbar. **Gold.**

270,-



8022

8022 Ohrhinge 1.-3.Jh. Goldener Schildohrring mit Filigrandekor am Rand und im Zentrum, dazu Stabbesatz. Im Zentrum blauer Glasstein. Durchm. des Schildes 1 cm, Gewicht 1,36 g. Im Schild leicht ausgebrochen, ansonsten intakt und tragbar. **Gold.**

270,-



8023

8023 Ohrhinge 1.-3.Jh. Goldener Schildohrring, am Rand und im Zentrum mit Filigrandekor. Durchm. des Schildes 1,5 cm, Gewicht 2,05 g. Intakt und tragbar. **Gold.**

250,-

8024 Ohrhinge 1.-3.Jh. Goldener Schildohrring, am Rand und im Zentrum mit Filigrandekor. Durchm. des Schildes 1,2 cm, Gewicht 1,45 g. Leicht gedrückt, sonst intakt und tragbar. **Gold.**

220,-



8024



8025

8025 Ohrhinge 1.-3.Jh. Goldener Schildohrring mit Filigrandekor am Rand und im Zentrum. Durchm. 1,5 cm, Gewicht 2,37 g. Intakt und tragbar. **Gold.**

210,-

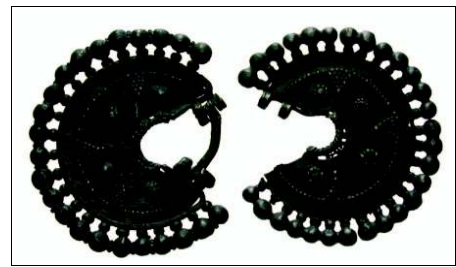


8026

8026 Ohrhinge 3. Jh.v.Chr.-3. Jh.n.Chr. Goldener Schildohrring mit buckelartigem Schild auf tordiertem Golddraht. Länge insg. 1,5 cm, Gewicht 1,01 g. Intakt und tragbar. **Gold.**

150,-

Bei diesem Ohrhring handelt es sich um einen in hellenist.-röm. Zeit äußerst populären Typ, welcher in zahlreichen Varianten in der gesamten Mittelmeerwelt Verwendung fand.



SILBERSCHMUCK

8027 Ohrhinge. Paar islamischer Silberohrgehänge, ca. 8. Jh. Scheiben mit Kugelbesatz am Rand und Granulationstrauben im Feld. Durchm. jew. ca. 4 cm, Gewicht 12 und 14 g. Ein Exemplar komplett, das andere ohne Nadel. Sonst intakt und tragbar.

220,-



PUNISCH-KARTHAGISCHER SCHMUCK, OHRINGE

8028 Ohrhinge um 300 v.Chr. Paar punisch-karthagischer Silberohrgehänge. Halbkreisförmige Scheiben mit dreieckigen Fortsätzen am Rand und durchbrochener Arbeit und Silberkugelbesatz im Feld. Der Bügel ist an einer Seite befestigt. Länge insg. jew. ca. 6 cm, Gewicht jew. ca. 8 g. Intakt und tragbar.

850,-

sehr selten,



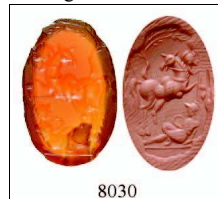
8029

PARTHER, SCHMUCK

8029 Ohrhinge 2. Jh.v.Chr.-2. Jh.n.Chr. Parthisches Goldohrgehänge. V-förmiger Anhänger mit Kugelbesatz und Golddrahtumwicklung an beiden Schenkeln unterhalb von Scharnier und Bügel. Länge 2,5 cm, Gewicht 6,43 g. Verschlussstift fehlt, ansonsten intakt und tragbar.

sehr selten,

330,-



8030

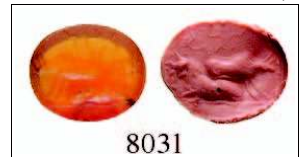
GEMMEN

8030 Gemme 1.-3. Jh., römisch. Hochovale Karneolgemme mit der Darstellung eines Reiters, welcher von seinem sich aufbäumenden Pferd aus seinen Speer gegen einen am Boden liegenden Gegner stößt. Am oberen Rand der Szene Geäst. Länge 1,9 cm, Gewicht 1,12 g. Am Rand leicht bestoßen, sonst intakt.

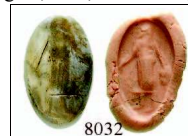
690,-

8031 Gemme 1.-3. Jh., römisch. Hochovale Karneolgemme mit der Darstellung eines nach links stehenden und eines nach rechts ruhenden Stieres. Länge 0,9 cm, Gewicht 0,33 g. Intakt.

290,-



8031



8032

8032 Gemme 3.-7. Jh., sasanidisch. Hochovale Chalzedongemme mit der Darstellung einer nach rechts stehenden Figur. Länge 1,5 cm, Gewicht 0,92 g. Intakt.

170,-