

Münzhandlung Ritter GmbH

Immermannstrasse 19
40210 Düsseldorf
Deutschland / Germany



Lagerliste 85

Tel: +49 / (0) 211 / 36 78 00
Fax: +49 / (0) 211 / 36 780 25
Email: info@muenzen-ritter.com

www.muenzen-ritter.com

7747 Rb.505 1 Reichsmark o.D.	II	35,-
7748 Rb.505 1 Reichsmark o.D.	III	22,-
7749 Rb.551b 1 Reichsmark o.D. ohne Prägestempel	I-II	10,-
7750 Rb.555 50 Reichsmark o.D.	I-	15,-
7751 Rb.560a 100 Kronen 20.08.1940 Nicht perforiert, Serie in blau	III	8,-
7752 Rb.560d 100 Kronen 20.08.1940 Nicht perforiert, Serie in rot, 1 Serienbuchstabe	II	8,-
7753 Rb.560d 100 Kronen 20.08.1940 Nicht perforiert, Serie in rot, 1 Serienbuchstabe	III	4,-
7754 Rb.560g 100 Kronen 20.08.1940 Nicht perforiert, Serie in rot, 2 Serienbuchstaben	III	7,-
7755 Rb.563a 20 Kronen 24.01.1944 Serie H, nicht perforiert	III	3,-
7756 Rb.563d 20 Kronen 24.01.1944 Serie G, nicht perforiert	III	3,-
7757 Rb.563g 20 Kronen 24.01.1944 Serie A, nicht perforiert	III	3,-
7758 Rb.565a 500 Kronen 24.02.1942 ohne Auflage, nicht perforiert	III	13,-
7759 Rb.565d 500 Kronen 24.02.1942 II. Auflage, nicht perforiert	II	17,-
7760 Rb.566a 1000 Kronen 24.10.1942 ohne Auflage, nicht perforiert	III	20,-
7761 Rb.574a 10 Zloty 01.03.1940 ohne Punkt nach Serienbuchstaben	I-II	5,-
7762 Rb.578 500 Zloty 01.03.1940	I-	32,-
7763 Rb.579a 1 Zloty 01.08.1941 KN 16mm	III	2,-
7764 Rb.580 2 Zloty 01.08.1941	III	2,-
7765 Rb.581 5 Zloty 01.08.1941	II	5,-
7766 Rb.581 5 Zloty 01.08.1941	III	2,-
7767 Rb.583 100 Zloty 01.08.1941	II	4,-
7768 Rb.594 10 Karbowanez 10.03.1942	I-	20,-
7769 Rb.594 10 Karbowanez 10.03.1942	II	12,-
7770 Rb.596a 50 Karbowanez 10.03.1942 KN 6-stellig	III	20,-
7771 Rb.597a 100 Karbowanez 10.03.1942 KN 6-stellig	III	20,-

Abb. verkleinert



Typenabbildung
7772

7772 Rb.598b 200 Karbowanez 10.03.1942 KN 7-stellig	II	65,-
7773 Rb.598b 200 Karbowanez 10.03.1942 KN 7-stellig	III	35,-

DEUTSCH-OSTAFRIKA

7774 Rb.929t 1 Rupie 01.02.1916 Serie S3	I	10,-
7775 Rb.935a 10 Rupien 01.06.1916 Serie: B	II	30,-
7776 Rb.936f 1 Rupie 01.07.1917 Serie: IP	I	50,-

MÜNZWAAGEN

Abb. verkleinert



7800

MÜNZWAAGEN, HERZOGTUM BERG

7800 **Johann Peter Aeckersberg in Wichlinghausen, 1706-1790** 400,-
Münzwaage von 1783 des Johann Peter Aeckersberg, Wichlinghausen in Oberbarmen. Dunkel gebeizter Holzkasten (132 x 65 x 25 mm) mit einer Schließe. Neben dem Meisteretikett zwei handschriftliche Bemerkungen. Waage aus Stahl, die runden Messingschalen hängen an grünen Seidenschnüren. Vorhanden sind 11 Gewichte, teils nicht zugehörig. Über und neben den Gruben ist mit roter Tinte die Münzbezeichnung vermerkt. Mit zwei As-Gewichten. vZ

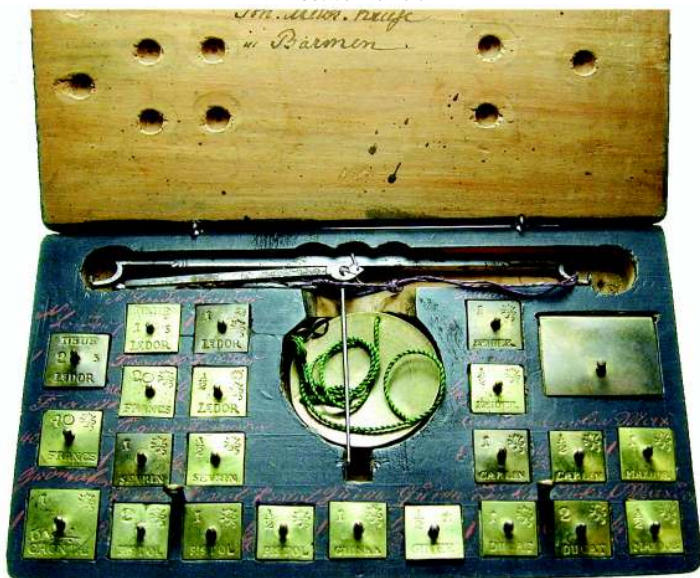
Abb. verkleinert



7801

7801 **Johann Peter Braselmann in Wichlinghausen, 1730-1791** 850,-
Große Münzwaage von 1787 des Johann Peter Braselmann, Wichlinghausen in Oberbarmen. Dunkel gebeizter Holzkasten (178 x 90 x 28 mm) mit zwei Schließen. Das Meisteretikett füllt das gesamte Deckelinnere aus. Waage aus Stahl, die runden Messingschalen hängen an grünen Seidenschnüren. Die Waage ist komplett mit 18 Gewichten, über den Gruben ist mit roter Tinte die Münzbezeichnung vermerkt. f.vZ
Im 18. Jahrhundert war das Herzogtum Berg führend in der Herstellung von Münzwaagen für Goldmünzen. Gefertigt wurde eine Waage in Arbeitsteilung. Die eigentliche Waage stellte ein Schmied her, die Gewichte goß ein Kupfergießer und den Waagekasten aus Holz fertigte ein Meister des Schreinerhandwerks.

Abb. verkleinert



7802 **Johann Melchior Kruse jun., Barmen, 1767-1848** Große Münzwaage um 1800. Dunkel gebeizter Holzkasten (195 x 105 mm) mit zwei Schließen. Waage aus Stahl, die runden Messingschalen hängen an grünen Seidenschürnen. Die Waage ist komplett mit 22 Gewichten, über den Gruben ist mit roter Tinte die Münzbezeichnung vermerkt. Mit Ausnahme der Louis d'or-Gewichte (ohne Stempel) und der 1/2 Guinea (Lilienstempel) sind alle Gewichte mit dem bergischen Löwen gepunzt. Sehr schöne Waage ohne Meisteretikett, die Gewichte teils in vorzüglicher Erhaltung. f.vz

900,-

ANTIKE OBJEKTE



8000

8001

8002

BYZANZ, KREUZE

- 8000 Enkolpion 8./12. Jh. Einfaches einteiliges bronzenes Kreuz mit Christusmotiv. Länge ca. 4,5 - 5,2 cm. 150,-
- 8001 Enkolpion 8./12. Jh. Einfaches einteiliges bronzenes Kreuz mit Christusmotiv. Länge ca. 5 cm. 200,-
- 8002 Enkolpion 8./12. Jh. Einfaches einteiliges bronzenes Kreuz mit Christusmotiv. Länge ca. 5,2 cm. 200,-



8003

8004

8005

- 8003 Enkolpion 8./12. Jh. Einfaches einteiliges bronzenes Kreuz mit Christusmotiv. Länge ca. 4-5 cm. 150,-
- 8004 Enkolpion 8./12. Jh. Einfaches einteiliges bronzenes Kreuz mit Christusmotiv. Länge ca. 3,9 - 5,2 cm. 150,-
- 8005 Enkolpion 8./12. Jh. Einfaches einteiliges bronzenes Kreuz mit Christusmotiv. Länge ca. 4,4 cm. 150,-

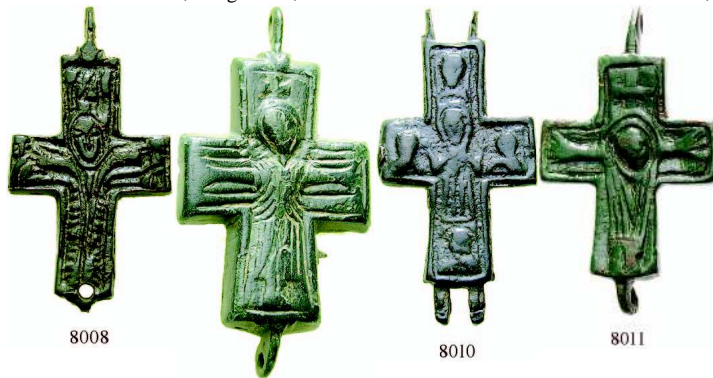


8006

8007

- 8006 Enkolpion 8./12. Jh. Einfaches einteiliges bronzenes Kreuz mit Christusmotiv. Länge ca. 4,2 cm. 180,-

- 8007 Enkolpion 8./12. Jh. Einfaches zweiteiliges bronzenes Kreuz mit Schriftzeichen, Länge ca. 4,8 cm. 220,-



8008

8009

8010

8011

- 8008 Enkolpion 8./12. Jh. Einfaches einteiliges bronzenes Kreuz mit Christusmotiv. Länge ca. 3,9 cm. 150,-
- 8009 Enkolpion 8./12. Jh. Einfaches einteiliges bronzenes Kreuz mit Christusmotiv. Länge ca. 5 cm. 150,-
- 8010 Enkolpion 8./12. Jh. Einfaches einteiliges bronzenes Kreuz mit Christusmotiv. Länge ca. 4,1 cm. 150,-
- 8011 Enkolpion 8./12. Jh. Einfaches einteiliges bronzenes Kreuz mit Christusmotiv. Länge ca. 4,1 cm. 150,-