

# Münzhandlung Ritter GmbH

Immermannstrasse 19  
40210 Düsseldorf  
Deutschland / Germany

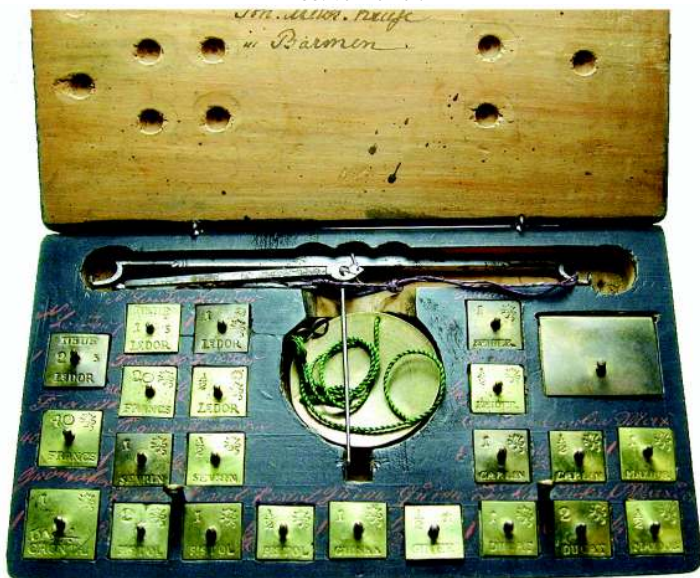


## Lagerliste 85

Tel: +49 / (0) 211 / 36 78 00  
Fax: +49 / (0) 211 / 36 780 25  
Email: [info@muenzen-ritter.com](mailto:info@muenzen-ritter.com)

[www.muenzen-ritter.com](http://www.muenzen-ritter.com)

Abb. verkleinert



7802 **Johann Melchior Kruse jun., Barmen, 1767-1848** Große Münzwaage um 1800. Dunkel gebeizter Holzkasten (195 x 105 mm) mit zwei Schließen. Waage aus Stahl, die runden Messingschalen hängen an grünen Seidenschürnen. Die Waage ist komplett mit 22 Gewichten, über den Gruben ist mit roter Tinte die Münzbezeichnung vermerkt. Mit Ausnahme der Louis d'or-Gewichte (ohne Stempel) und der 1/2 Guinea (Lilienstempel) sind alle Gewichte mit dem bergischen Löwen gepunzt. Sehr schöne Waage ohne Meisteretikett, die Gewichte teils in vorzüglicher Erhaltung. f.vz

900,-

## ANTIKE OBJEKTE



8000

8001

8002

### BYZANZ, KREUZE

- 8000 Enkolpion 8./12. Jh. Einfaches einteiliges bronzenes Kreuz mit Christusmotiv. Länge ca. 4,5 - 5,2 cm. 150,-
- 8001 Enkolpion 8./12. Jh. Einfaches einteiliges bronzenes Kreuz mit Christusmotiv. Länge ca. 5 cm. 200,-
- 8002 Enkolpion 8./12. Jh. Einfaches einteiliges bronzenes Kreuz mit Christusmotiv. Länge ca. 5,2 cm. 200,-



8003

8004

8005

- 8003 Enkolpion 8./12. Jh. Einfaches einteiliges bronzenes Kreuz mit Christusmotiv. Länge ca. 4-5 cm. 150,-
- 8004 Enkolpion 8./12. Jh. Einfaches einteiliges bronzenes Kreuz mit Christusmotiv. Länge ca. 3,9 - 5,2 cm. 150,-
- 8005 Enkolpion 8./12. Jh. Einfaches einteiliges bronzenes Kreuz mit Christusmotiv. Länge ca. 4,4 cm. 150,-

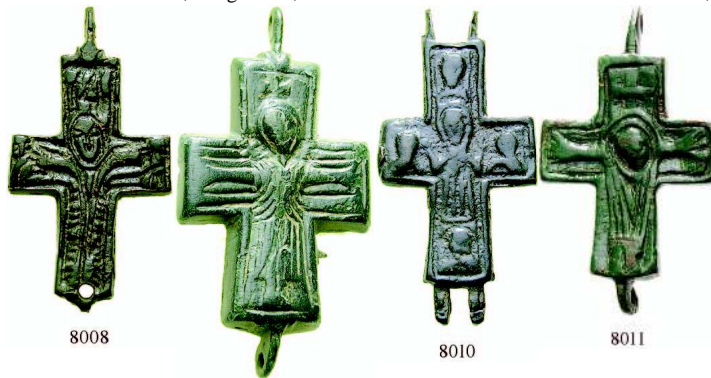


8006

8007

- 8006 Enkolpion 8./12. Jh. Einfaches einteiliges bronzenes Kreuz mit Christusmotiv. Länge ca. 4,2 cm. 180,-

- 8007 Enkolpion 8./12. Jh. Einfaches zweiteiliges bronzenes Kreuz mit Schriftzeichen, Länge ca. 4,8 cm. 220,-



8008

8009

8010

8011

- 8008 Enkolpion 8./12. Jh. Einfaches einteiliges bronzenes Kreuz mit Christusmotiv. Länge ca. 3,9 cm. 150,-
- 8009 Enkolpion 8./12. Jh. Einfaches einteiliges bronzenes Kreuz mit Christusmotiv. Länge ca. 5 cm. 150,-
- 8010 Enkolpion 8./12. Jh. Einfaches einteiliges bronzenes Kreuz mit Christusmotiv. Länge ca. 4,1 cm. 150,-
- 8011 Enkolpion 8./12. Jh. Einfaches einteiliges bronzenes Kreuz mit Christusmotiv. Länge ca. 4,1 cm. 150,-





8012

8012 Enkolpion 8./12. Jh. Einfaches einteiliges bronzenes Kreuz mit Christusmotiv. Länge ca. 4,2 cm. 150,-



8013

8013 Enkolpion 8./12. Jh. Einfaches einteiliges bronzenes Kreuz mit Christusmotiv. Länge ca. 4,9 cm. 180,-



8014

**BYZANZ, SCHMUCK**

8014 Halsreif 13.-15. Jh. n. Chr. 128,47 g. Silberhalsreif. Paläologenzeit. Dm.15,2 cm. Den Bügel bilden vier miteinander verdrehte Silberstangen, die jeweils an den Enden zu einem Strang zusammengeführt werden. Die Enden mit Punkten verziert. Kleines Endstück fehlt, sonst Intakt. 650,-



8015

**BYZANZ, BLEISIEGEL**

8015 Bleisiegel spätantik-byzantinisch, Blei. 19,49 g. Spiegelverkehrt: H XAPIC EIMI / Glatte Rückseite. **selten.** 250,-  
vz  
Die Übersetzung lautet: "Ich bin die Gnade."



8016

8016 Bleisiegel 11. Jh., Blei. 4,06 g. Büste des Hl. Georg v.v. mit Nimbus, Speer und Schild / Vier Zeilen Schrift. ss+ 190,-

**GRIECHENLAND, SCHMUCK, FIBELN**

8017 Fibel 4.-3. Jh.v.Chr. Makedonische silberne Bügelfibel. Der massive Bügel ist dekoriert mit fünf Reifen. An dem einen Ende bildet eine Palmette die Nadelhalterung, an dem anderen eine kapitellförmige Platte die Nadelraste. Maße 4,7 x 2,5 cm, Gewicht 7,86 g. Mit Nadel. Zylinderförmige Aufsätze auf der Nadelraste fehlen, ansonsten intakt. 290,-  
selten,



8017



8018

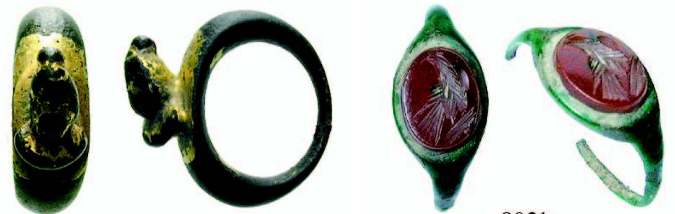
**ROM, MEDIZINISCHE INSTRUMENTE**

8018 1.-3. Jh., Bro. Skalpellgriff. Die eingesetzte Eisenklinge ist an der Zwinde abgebrochen. L. 6 cm. Patina, ss 180,-

8019 1.-3. Jh., Bro. Skalpellgriff. Die eingesetzte Eisenklinge ist an der Zwinde abgebrochen. L. 8 cm. schöne Patina, ss 250,-



8019



8020

**ROM, SCHMUCK**

8020 Fingerring 1.-3. Jh., Bro. Massiver Bronzering mit Resten von Vergoldung. Separat gearbeitete Applikation in Form einer Serapis-Büste mit Kalathos (Höhe 1,4 cm). Innendurchm. 1,7 x 1,5 cm, Gewicht 10,49 g. Intakt und tragbar. 550,-  
selten,

*Serapis vereinigte in sich die Wesenszüge verschiedenster antiker Götter. Sein Kult breitete sich in hellenistischer Zeit von Ägypten in die gesamte mediterrane Welt aus. Er wurde in römischer Zeit zur populärsten Schutzgottheit, war darüber hinaus aber auch Heilgott, Garant der vegetativen Fruchtbarkeit (daher das Getreidemaß als Attribut, griech. Kalathos, lat. Modius) und versprach den in sein Mysterium eingeweihten Anhängern ein Leben nach dem Tod. In seiner Funktion als Soter (Retter) sollte er den Träger des Ringes vor jeglichem Unheil schützen.*

8021 Fingerring kaiserzeitlich, Bro. Bronzering mit eingelassenem Karneol, welcher einen nach rechts stehenden Adler mit zurückgewendetem Kopf zeigt. Innendurchm. 1,7 x 1,2 cm, Gewicht 1,49 g. Ring gebrochen, Stein intakt. 340,-



8022

**ROM, SCHMUCK, GOLDSCHMUCK**

8022 Fingerring 1.-3. Jh. 5,38 g. Goldring mit eingelassenem hochovalem, konvexem, braun-weiß gestreiftem Lagenachat. Hohl gearbeitet. Durchm. innen 1,6 x 1,4 cm. Intakt und tragbar.

**Gold.**

1.100,-

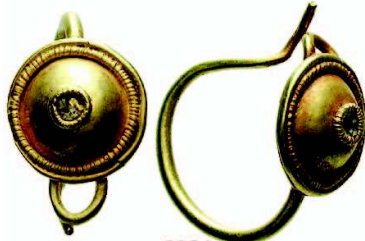


8023

8023 Fingerring 1.-3. Jh. Breiter, massiver Goldring. Der als Schmuck eingesetzte ovale Jaspis zeigt einen behelmten Athenakopf. Innendurchmesser des Ringes 1,5x1,2cm (Aussendurchm. 2,2cm), 13,51g. Qualitätsvolle Arbeit. Intakt und tragbar.

**Gold.**

2.200,-



8024

8024 Ohringe 1.-3.Jh. Paar goldener Schildohrringe. Filigrandekor. Durchm. 2,5 cm, Gewicht zusammen 10,2 g., Intakt und tragbar.

**Gold.**

490,-

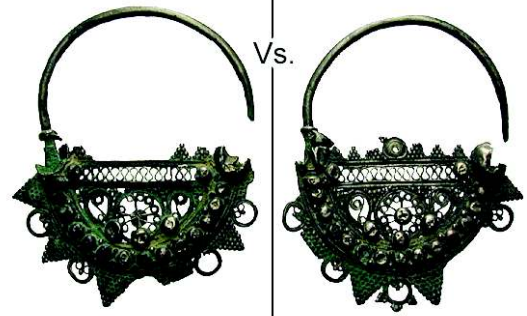


8025

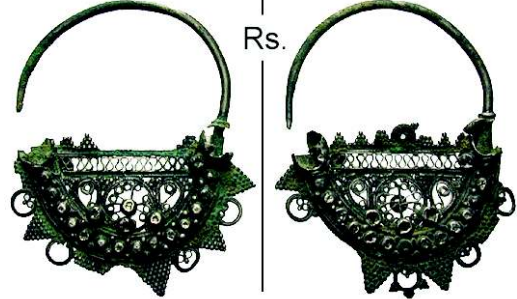
**ROM, GLAS**

8025 Doppelbalsamarium 4. Jh.n.Chr., Glas. Olivgrünlich bis blau durchscheinendes Glas, teilweise irisiert. Gefäßkörper aus 2 nach unten hin spitz zulaufenden Röhren gebildet, am oberen Rand 2 Stabhenkel in schöner olivgrüner Farbe. H. 15 cm. Dm. 5 cm. Umlaufender Spiralfaden teilweise heruntergebrochen, sonst intakt.

800,-



Vs.



Rs.

8026

**PUNISCH-KARTHAGISCH, SCHMUCK, OHRINGE**

8026 Ohringe um 300 v.Chr. Paar punisch-karthagischer Silberohrgehänge. Halbkreisförmige Scheiben mit dreieckigen Fortsätzen am Rand und durchbrochener Arbeit und Silberkugelbesatz im Feld. Der Bügel ist an einer Seite befestigt. Länge insg. jew. ca. 6 cm, Gewicht jew. ca. 8 g. Intakt und tragbar.

850,-

sehr selten,



Vs.

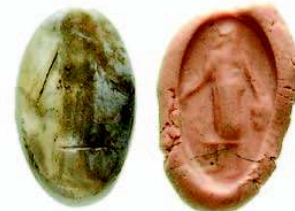


Rs.

8027

8027 Ohringe um 300 v.Chr., AE. Paar punisch-karthagischer Bronzeohrgehänge. Halbkreisförmige Scheiben mit filigranen Drähten als Randdekor. Der Bügel ist an einer Seite befestigt. Länge insg. jew. ca. 4,6 cm, Gewicht jew. ca. 2,5 g. Die filigranen Drähte sind z.T. verloren, sonst intakt und tragbar.

390,-



8028

**SASANIDEN, SCHMUCK**

8028 Gemme 3.-7. Jh. Hochovale Chalzedongemme mit der Darstellung einer nach rechts stehenden Figur. Länge 1,5 cm, Gewicht 0,92 g. Intakt.

170,-