

Münzhandlung Ritter GmbH

Immermannstrasse 19
40210 Düsseldorf
Deutschland / Germany



Lagerliste 86

Tel: +49 / (0) 211 / 36 78 00
Fax: +49 / (0) 211 / 36 780 25
Email: info@muenzen-ritter.com

www.muenzen-ritter.com



985

ARABO-SASANIDISCHE MÜNZEN

985 **Ziyad ibn Abi Sufyan, 665-674** Drachme 665-674, Basra. 3,71 g. Büste r. mit Krone / Feueraltar mit Wächterfiguren. Mitch.1356. ss+ 90,-



986

MOGHULN IN INDIEN

986 **Nasir al-Din Mohammed, 1719-1748** Rupie 1719-1748, Delhi. 11,27 g. Beidseitig Schrift. Mitch.3338ff. kleine Bohrung, ss+ 90,-



987

INDISCHE SULTANATE, BENGALEN

987 **Nasir al-Din Nusrat Shah ibn Hussain, 1518-1532** Tankah 1518-1532. 10,54 g. Beidseitig Schrift. Mitch.2777ff. **selten.** Rs. drei Gegenstempel, ss+ 145,-



988

989

990

988 **Ghiyath al-Din Mahmud Shah ibn Hussain, 1532-1537** Tankah 1532-1537. 10,36 g. Beidseitig Schrift. Mitch.2788ff. **selten.** Vs. zwei Gegenstempel, ss+ 165,-

MÜNZEN DES MITTELALTERS

DEUTSCHE GEBIETE

AUGSBURG, BISTUM

989 **Hartmann II. von Dillingen, 1250-1286** Brakteat, Augsburg. Büste des Bischofs zwischen zwei Krummstäben, darüber bekrönter Dreibogen mit zwei Türmen. Slg. Bonhoff 1913vgl. attraktives Exemplar mit schöner Tönung, vz 180,-

990 Brakteat, Augsburg. Büste des Bischofs zwischen zwei halbmondförmigen Bögen. Slg. Bonhoff 1917. attraktives Exemplar mit schöner Tönung, f.vz 140,-



991

992

993

991 Brakteat, Augsburg. Büste des Bischofs zwischen zwei Krummstäben, darüber bekrönter Dreibogen mit zwei Türmen. Slg. Bonhoff 1913vgl. ss-vz 120,-

BRAUNSCHWEIG, MARKGRAFCHAFT

992 **Otto II., 1184-1205** Brakteat 1184-1205, unbest. Mzst. 0,55 g. Markgraf steht v.v. mit Schwert, Schild und Fahne, links Turm. Bahrf.77var. 150,-

993 **Johann I., Otto III. und Otto IV., 1220-1308** Denar 2. Hälfte 13. Jh., unbest. Mzst. 0,73 g. Markgraf thront v.v. auf Bogen mit einem Turm in jeder Hand / Drei Helme und drei Lilien sich abwechselnd. Rs. handschriftliche Bahrfeldt-Nr. Bahrf.563. wie üblich schwach ausgeprägt, s-ss 70,-



994

995

994 Denar 2. Hälfte 13. Jh., unbest. Mzst. 0,74 g. Markgraf thront v.v. auf Bogen mit einem Schwert in jeder Hand / Drei Helme und drei Adlerschilde gruppieren sich um einen Ringel. Bahrf.562. wie üblich schwach ausgeprägt, s-ss 65,-

995 Denar 2. Hälfte 13. Jh., unbest. Mzst. 0,69 g. Markgraf thront v.v. mit einem Schwert in jeder Hand / Doppeladler v.v. Bahrf.365. wie üblich schwach ausgeprägt, Schrötlingriss, Tönung, s-ss 60,-



996

997

996 **Otto IV. und Conrad, 1281-1291** Denar 1281-1291., unbest. Mzst. 0,73 g. Markgraf steht v.v. unter Bogen zwischen zwei Türmen / Zwei Helme auf Podium. Bahrf.219. wie üblich schwach ausgeprägt, s-ss 80,-

997 **Otto IV., 1266-1308** Denar 1266-1308, unbest. Mzst. 0,60 g. Vierblatt, darum Legende / Adlerschild über Klee. Bahrf.192a. knapper Schrötling, Tönung, ss 95,-



998

999

1000

998 **Otto V., 1267-1298** Denar 1267-1298, Spandau. 0,68 g. Markgraf thront v.v. auf Bogen, darum Legende / Helm l., darum Legende. Bahrf.226. wie üblich schwach ausgeprägt, s-ss 70,-

999 **Zeit der letzten Askanier, 1319-1323** Denar 1319-1323, Stendal. 0,89 g. Markgraf steht v.v. zwischen vier Sternen / Vier Lanzenspitzen, dazwischen Punkte. Bahrf.615. wie üblich schwach ausgeprägt, Tönung, s-ss 80,-

1000 Denar 1319-1323, Stendal. 0,78 g. Markgraf steht v.v. mit einem Schwert (?) in jeder Hand / Zwillingsfadenzkreuz mit Lilien. Bahrf.584. wie üblich schwach ausgeprägt, Randausbruch, s-ss 55,-



1001

1002

1003

BRAUNSCHWEIG, BRAUNSCHWEIG-LÜNEBURG

1001 **Heinrich der Löwe, 1139-1180** Brakteat, Lüneburg. 0,63 g. Löwe schreitet nach links, die Schwanzquaste zweiteilig. Welter 95c; Berger 373ff. vz 150,-

BRAUNSCHWEIG, STADT

1002 Brakteat 14. Jh. Löwe l., Kugeln und Ringel. Denicke 343; Bonh.424vgl. ss 90,-

1003 Hälbling 1296-1498. 0,49 g. Löwe l. Hannover 1002. **außergewöhnlicher Stil.** vz 275,-



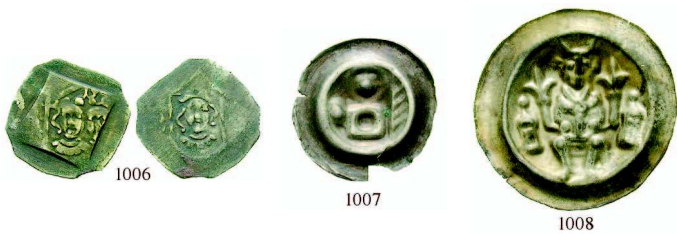
1004

1005

DORTMUND, KÖNIGLICHE MÜNZSTÄTTE

1004 **Anonym, um 1310/1330** Denar o.J. 1,42 g. Thronender Kaiser mit Lilienzepter und Reichsapfel REX R(OMA-AN)ORI / TREM - ONIA - CIVI Brustbild des Hl. Reinhold im Dreieck. Berghaus 90; Meyer 30b. ss 85,-

1005 **Ludwig der Bayer, 1314-1347** Pfennig o.J. 1,31 g. Sitzender Kaiser mit Lilienzepter und Reichsapfel von vorn / Im Dreieck Kopf des Hl. Reinoldus. Berghaus 92. Prägeschwäche, ss 75,-



ERLANGEN, REICHSMÜNZSTÄTTE

1006 **Wenzel IV., 1378 - 1419** Pfennig 1378-1400, Erlangen. 0,47 g. Gekrönte Büste über Mauer zwischen Buchstaben / Gekrönte Büste unter Giebel. Steinh.119var. Tönung, f.ss 60,-

HALBERSTADT, BISTUM

1007 Brakteat. Sargpfennig. Büste des Hl. Stephan zwischen Stein und Palmzweig. Berger 1371. ss 95,-

HILDESHEIM, BISTUM

1008 **Konrad II., 1221-1246** Brakteat. Bischof mit zwei Lilien sitzt zwischen zwei Kuppeltürmen. Fd.Hildh.14; Bonh.232. f.vz 170,-



1009 **Heinrich I., 1247-1257** Brakteat. Brustbild des Bischofs mit zwei Kreuzfahnen vor dreitürmigem Bogen. Fd.Hildh.7; Bonh.244. vz 240,-

1010 Brakteat. Bischof mit zwei Kreuzen auf Mauerleiste zwischen zwei Kuppeltürmen. Fd.Hildh.15; Bonh.242. vz 180,-

KÖLN, BISTUM

1011 **Reinald von Dassel, 1159-1167** Leichter Pfennig, Rees. 0,54 g. Brustbild von vorn mit Krummstab und Buch / Kreuz, in den Winkeln je ein kleines Kreuzchen. Hävernack 766. vz 200,-



1012 **Philipp von Heinsberg, 1167-1191** Denar ca. 1181-1190, Köln. 1,31 g. Bischof thront v.v. mit Mitra, Krummstab und Fahne / Gebäude mit Arkaden und drei Türmen. Hävernack 552. s-ss 70,-

1013 **Friedrich II. von Saarwerden, 1371-1414** Schilling 1371, Deutz. 1,24 g. Der Hl. Petrus v.v. mit Kreuzstab und Schlüssel über Schild von Saarwerden / Langkreuz, drei Kugeln in jedem Winkel. Noss 164. selten. Vs. leichte gekreuzte Kratzer, f.ss 175,-

KONSTANZ, BISTUM

1014 **Heinrich II. von Klingenberg, 1293-1306** Brakteat. Bischofsbüste mit Mitra zwischen Halbmond und Rosette. Berger 2497. ss+ 90,-



LINDAU, STADT, REICHSMÜNZSTÄTTE

1015 **Anonym, um 1190** Brakteat. Lindenbaum mit dreiteiliger Wurzel, sieben Blättern und sechzehn Blüten. Berger 2519. schöne Patina, vz 150,-

LÜNEBURG, STADT

1016 Brakteat 14. Jh. Löwe I. Bonh.122. ss 40,-

MAGDEBURG, BISTUM

1017 **Wichmann von Seeburg, 1152-1192** Brakteat. 0,94 g. Der heilige Moritz sitzt von vorn mit Kreuz und Lilienzepter auf Zinnenmauer, auf den Knien ein quer liegendes Schwert. Berger 1498. kl.Schrötlingsriß,Schrötlingsausbruch, f.vz 850,-

1018 **Wilbrand von Käfernburg, 1235-1254** Brakteat. Bischof steht mit Krummstab und Fahne zwischen zwei Kreuztürmen. Fd.Hildh.60. ss-vz 180,-



MÜNSTER, BISTUM

1019 **Eberhard von Diest, 1275-1301** Denar. Bischof mit Buch und erhobener Rechten / Büste des St. Paulus von vorn. Grote 38a. ss 45,-

1020 **Ludwig II. von Hessen, 1310-1357** Pfennig 1310-1357, Münster. 1,15 g. Bischof thront v.v. mit Mitra, segnender Rechten, Buch und Schild auf der Brust / Büste des Hl. Paulus v. v. mit Nimbus. Ilich XVI.5. übliche Prägeschwäche. Tönung, f.ss 85,-



SACHSEN, MARKGRAFSCHAFT MEISSEN

1021 **Friedrich I., der Streitbare, 1382-1428** Groschen 1405-1428, Freiberg. 2,66 g. Lilienkreuz im Vierpass, darüber Schild / Löwe I. im Schild, darum drei fünfblättrige Rosetten. Krug 659. f.ss 60,-



1022 **Friedrich I., Wilhelm II. und Friedrich von Thüringen, 1412-1425** Groschen 1412-1425, Freiberg. 2,58 g. Lilienkreuz im Vierpass, darüber Schild / Löwe I. im Schild. Krug 681ff. f.ss 55,-



1023 Groschen 1412-1425, Freiberg. 2,59 g. Lilienkreuz im Vierpass, darüber Schild / Löwe I. im Schild. Krug 681ff. f.ss 50,-



1024 **Friedrich II., 1428-1464** Groschen 1428-1444, Freiberg. 2,80 g. Lilienkreuz im Vierpass, darüber Schild / Löwe I. mit Schild. Krug 713. f.ss 55,-



1025 **Friedrich II., Friedrich IV. und Sigismund, 1428-1436** Groschen 1428-1436, Freiberg. 2,79 g. Lilienkreuz im Vierpass, darüber Schild / Löwe I. mit Schild. Krug 991. ss+ 80,-



1026

1026 Groschen 1428-1436, Freiberg. 2,49 g. Lilienkreuz im Vierpass, darüber Schild / Löwe l. mit Schild. Krug 991. kleine Schrötlingsrisse, ss



1027

1027 Groschen 1428-1436, Freiberg. 2,59 g. Lilienkreuz im Vierpass, darüber Schild mit Löwe / Löwe l. im Schild, darum drei vierblättrige Rosetten. Krug 677. f.ss



1028



1029

SACHSEN, KURFÜRSTENTUM

1028 Ernst, Albrecht und Wilhelm, 1465-1482 Spitzgroschen. Sächsisches Wappen / Landsberger Pfahlschild im Dreipaß. Krug 1. ss-vz

150,-

SCHONGAU, HERZOGLICH BAYERISCHE MÜNZSTÄTTE

1029 Konradin, 1258-1268 Brakteat 1258-1268. Gekröntes Brustbild von vorn, umher Ranken. Berger 2681. attraktives Exemplar mit schöner Tönung. vz+

450,-



1030

1031

SCHWÄBISCH-HALL, STADT

1030 Heller 13. Jh. 0,53 g. Hand / Kreuz mit Punkten. ss-vz

65,-

TRIER, BISTUM

1031 Boemund, 1354-1362 1/2 Schilling 1354-1362, Kochem. 1,19 g. Büste des Erzbischofs v.v. / Gekreuzte Schlüssel. Noss 49. f.ss

90,-



1032

1033

1032 Werner III. von Falkenstein, 1388-1418 1/2 Schilling 1388-1394, Trier. 1,17 g. Büste des Erzbischofs v.v. / Gekreuzte Schlüssel. Noss 369. ss

185,-

WERDEN UND HELMSTEDT, ABTEI

1033 Johann VI. Stecke, 1438-1454 Hohlpfennig. Wappen im sehr selten, ss

240,-



1034

WORMS, BISTUM

1034 Burkhard II., 1120-1149 Pfennig 1120-1149, Worms. 0,87 g. Büste des Bischofs v.v. mit Krummstab und Buch / Kreuz mit Halbmonden und Kugeln in den Winkeln. Joseph 75ff. f.ss

90,-

MITTELALTER AUSLAND



1035

BÖHMEN, KÖNIGREICH

1035 Wladislaus II., 1471-1516 Prager Groschen. Krone in zweireihiger Umschrift / Löwe l. in Umschrift. S.J.407. ss

60,-



1036

1037

1036 Prager Groschen. Krone in zweireihiger Umschrift / Löwe l. in Umschrift. S.J.407. Vs. l. belegt, ss

60,-

1037 Ludwig II., 1516-1526 Einseitiger Weisspfennig (o.J.), Kuttenberg. Böhmischer Löwe l. in Schriftkreis. Schulden 3816. ss-vz

20,-



1038

1039

BULGARIEN

1038 Johann Alexander und Michael, 1331-1355 Grossus 1331-1355. Christus mit erhobenen Händen vor Thron / Die beiden Herrscher von vorn mit Fahne. Mouch.86ff. ss-vz

55,-

FRANKREICH, AQUITANIEN

1039 Wilhelm X., 1127-1137 Denar 1127-1137. 0,73 g. Legende um vier kleine Kreuze / Legende um Kreuz. P.d.A.2733. Rs. leicht fleckig, ss

110,-



1040

1041

FRANKREICH, CHARTRES

1040 Anonym, 11. Jh. Denar 11. Jh. 1,35 g. Stilisierter Kopf r. / Legende um Kreuz. P.d.A.1731. Vs. kleiner Fleck, ss

90,-

1041 Denar 11. Jh. 1,24 g. Stilisierter Kopf r. / Legende um Kreuz. P.d.A.1731. f.ss

80,-



1042

1043

FRANKREICH, MAGUELONNE, BISTUM

1042 Anonym, 11.-13. Jh. Denar 11.-13. Jh. 1,02 g. Stilisiertes Kreuz mit jeweils einer Mitra zu beiden Seiten, im l. oberen Winkel Punkt / Vier Kringel. P.d.A.3843. Randfehler, ss-vz

55,-

1043 Denar 11.-13. Jh. 0,96 g. Stilisiertes Kreuz mit jeweils einer Mitra zu beiden Seiten, im l. oberen Winkel Punkt / Vier Kringel. P.d.A.3843. Rs. leicht belegt, ss+

60,-



1044

1045

FRANKREICH, METZ, BISTUM

1044 Bertram, um 1170 Denar. Bischofsbüste l. mit betenden Händen BER. / METTENSIS Kreuz mit segnender Hand. De Saulcy 103. Vs.Doppelschl., Prägeschw., ss-vz

110,-

1045 Anonym Denar um 1100, Epinal. 0,91 g. Kreuz mit jeweils einem Punkt in zwei Winkeln / Gebäude. Dbg.72. selten. übliche Prägeschwäche, f.ss

195,-